

Государственное учреждение
"Магаданское областное управление технической инвентаризации"
 Омсукчанское представительство

Область, республика, край	Магаданская
Район	Омсукчанский
Поселок	Омсукчан
Улица	территория котельной

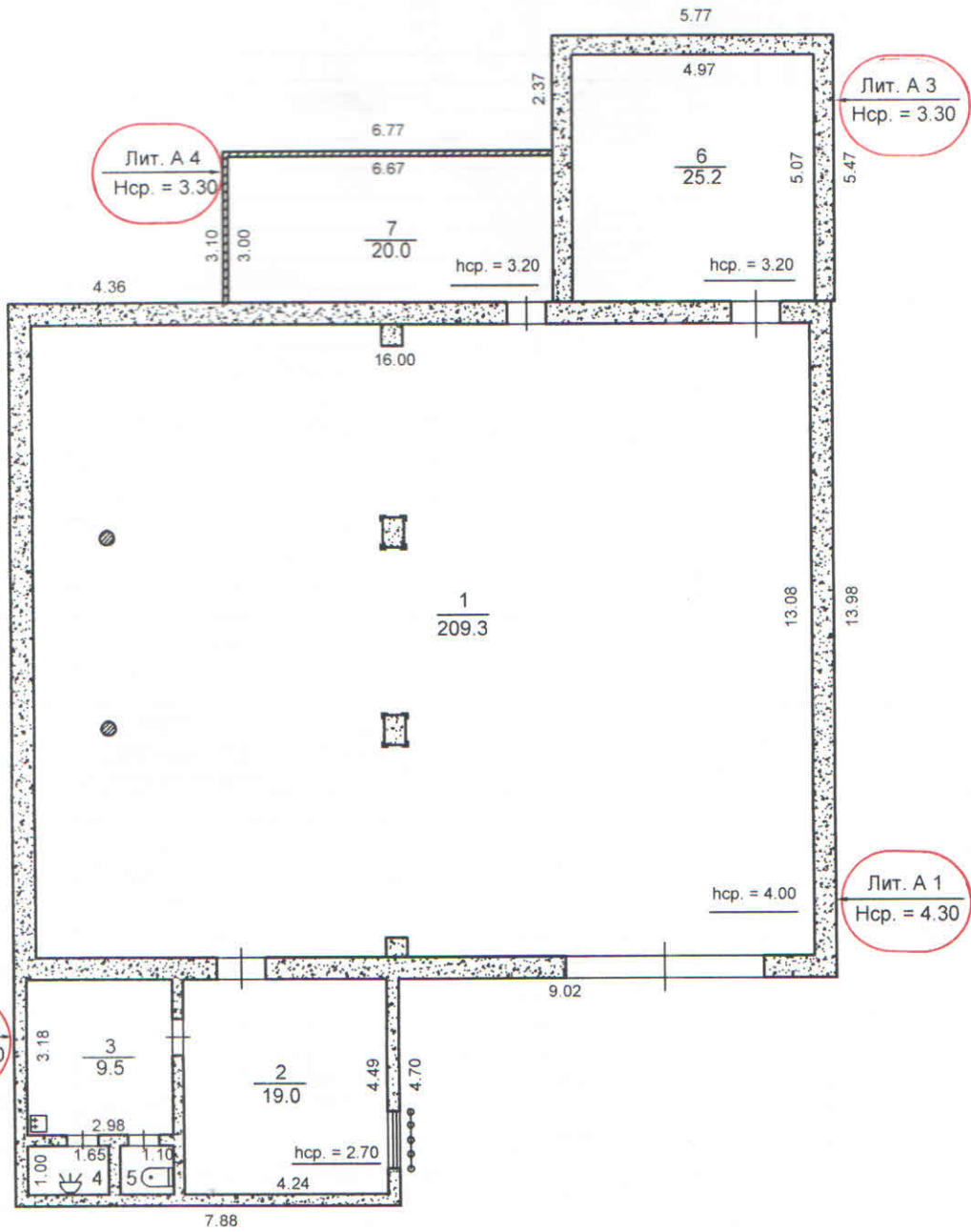
Технический паспорт

Принадлежность:	Муниципальное образование "поселок Омсукчан"
-----------------	---

объект недвижимости:	<u>Здание - гараж бульдозерный</u>
-------------------------	---

Инвентарный номер	1591					
Кадастровый номер	44	204	551	002	01296	1591
	А	Б	В	Г	Д	Е

Паспорт составлен по состоянию на: "20" июля 2011 года
 (указывается дата обследования объекта учета)



Россия Магаданская область	ГУ "Магаданское областное управление технической инвентаризации" Омсукчанское представительство		
М 1:150	пос. Омсукчан, территория котельной План гаража для бульдозеров		
Дата	Исполнитель	Ф.И.О.	Подпись
20.07.2011	Руководитель	Беседина Н.Л.	<i>[Signature]</i>

VI. Описание конструктивных элементов сооружения и его частей, определение износа

Литера А1,2,3,4

Год постройки - _____ год

Число этажей - 1

Группа капитальности - II

Вид внутренней отделки - *простая*

№ пп	Наименование конструктивных элементов	Описание конструктивных элементов (материал, конструкция, отделка и прочее)	Техническое состояние (осадки, трещины, гниль и т.п.)	Удельный вес по таблице	Поправка к удельному весу в	Удельный вес конструктивного элем. с поправками	Износ в %	% износ к строен., гр. 7 x гр. 8 100	Тек. изм. износ в %		
									элемента	к строению	
1	2	3	4	5	6	7	8	9	10	11	
1	Фундаменты	<i>ленточные железобетонные</i>	<i>состояние</i>	10		10	25	2.5			
			<i>удовлетвор.</i>								
2	а) Стены и их наружная отделка	<i>шлакоблоки</i>	<i>состояние</i>	22		22	30	6.6			
			<i>удовлетвор.</i>								
		<i>наружные фасады оштукатурены</i>	<i>трещины в штукатурн. слое</i>								
	б) Перегородки	<i>мелкие шлакоблоки</i>									
3	Перекрытия	чердачное	<i>Штампнастил по мет. балкам</i>	<i>состояние</i>	11		11	45	5.0		
				<i>удовлетвор.</i>							
		между-этажные		<i>незначит.</i>							
				<i>трещины</i>							
	надподвал.										
4	Крыша	<i>асбоцементные листы</i>	<i>незначит.</i>	11		11	30	3.3			
		<i>по деревянным конструкциям</i>	<i>расстройст.</i>								
		<i>мягкая рулонная</i>	<i>крепления</i>								
5	Полы	<i>цементные покрытие</i>	<i>стертость</i>	6		6	40	2.4			
		<i>арголитовые плиты</i>	<i>выбоины</i>								
			<i>состояние</i>								
			<i>удовлетвор.</i>								
6	Проёмы	оконные	<i>простые</i>	6		6	50	3.0			
		дверные	<i>ворота простой конструкции</i>								<i>волосные</i>
		<i>дверные полотна простые, глухие</i>	<i>трещины в</i>								
		<i>деревянные</i>	<i>сопряжениях</i>								
7	Внутренняя отделка	<i>штукатурка, побелка, масляная</i>	<i>отслоение</i>	5		5	50	2.5			
		<i>окраска</i>	<i>штукатурн. слоя мест.</i>								
			<i>шелушение</i>								
			<i>окрас. слоя</i>								
8	Сан. и электротех. уст-ва	отопление	<i>от квартальной котельной</i>	19		19	40	7.6			
		водопровод									
		канализация	<i>состояние</i>								
		гор. водоснаб.	<i>удовлетвор.</i>								
		ванны									
		электроосв.	<i>открытая проводка</i>								
		радио									
		телефон									
вентиляция											
лифты											
9	Прочие работы	<i>колонны, отмостка</i>	<i>состояние</i>	10		10	40	4.0			
			<i>удовлетвор.</i>								
Итого:				100	X	100	X	36.9	X		

% износа, приведенный к 100 по формуле : $\{ (\% \text{ износа (гр.9)} \times 100) \} / \text{удельный вес (гр.7)} = 37\%$

XI. Ограждения и сооружения (замощения) на участке

Литера	Наименование ограждений и сооружений	Материал, конструкция	Размеры			Площадь, м ²	№ сборника	№ таблицы	Измеритель	Стоимость измерителя по	Поправка на клим. район	Восстан. стоимость в руб.	% износа	Действ. стоимость в руб.
			длина, м	ширина, м	высота, м									

XII. Общая стоимость в руб.

В ценах какого года	Основные строения		Служебные постройки		Сооружения		Всего	
	восстано- вительная	действи- тельная	восстано- вительная	действи- тельная	восстано- вительная	действи- тельная	восстано- вительная	действи- тельная
2010г.	30775=	19388=	1940=	1552=			32715=	20940=

"20" июля 2011 г.

Исполнил: _____ (Л.Ю. Устинова)

"20" июля 2011 г.

Проверил: _____ (Н.Л. Беседина)

"20" июля 2011 г.

Руководитель: _____ (Н.Л. Беседина)

XIII. Отметки о последующих обследованиях

Дата обследования			
Обследовал:	" " 20 г.	" " 20 г.	" " 20 г.
Проверил:	" " 20 г.	" " 20 г.	" " 20 г.
Руководитель:	" " 20 г.	" " 20 г.	" " 20 г.