

Государственное учреждение
"Магаданское областное управление технической инвентаризации"
Омсукчанское представительство

Технический паспорт

на здание:

Нежилые помещения
(название нежилого строения)

1-го этажа пятиэтажного жилого дома

Область	<i>Магаданская</i>
Район	<i>Омсукчанский</i>
Город (пос.)	<i>Омсукчан</i>
Улица (пер.)	<i>Ленина, 25</i>

инвентарный №

126

VI. Описание конструктивных элементов сооружения и его частей, определение износа

Литера - А

Год постройки - 1983 год

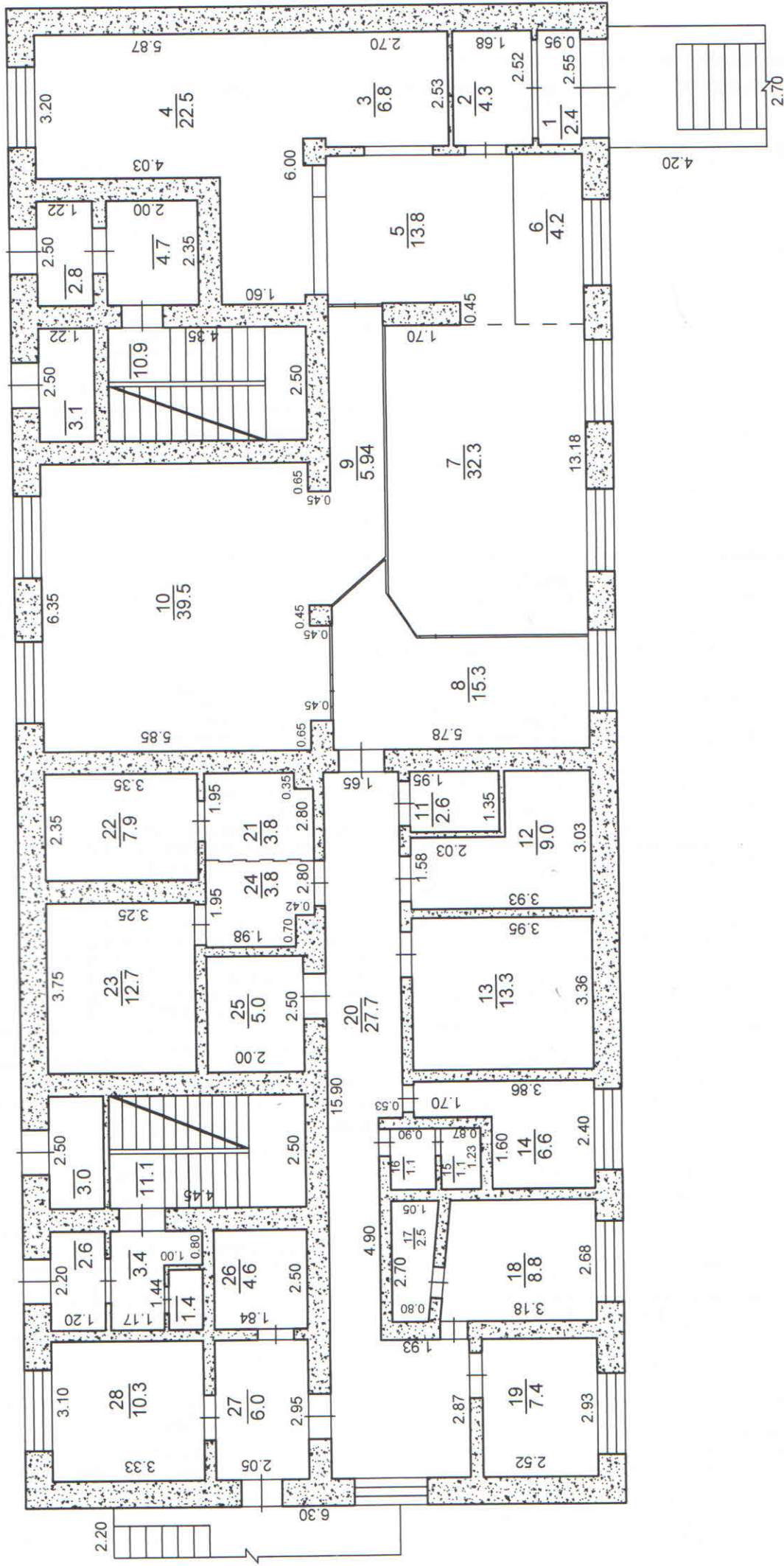
Число этажей - 1 этаж 5-ти этажного дома

Группа капитальности - II

Вид внутренней отделки - простая

№ пп	Наименование конструктивных элементов	Описание конструктивных элементов (материал, конструкция, отделка и прочее)	Техническое состояние (осадки, трещины, гниль и т.п.)	Удельный вес по таблице	Поправка к удельному весу в	Удельный вес конструктивного элем. с поправками	Износ в %	% изн. к строен., гр. 7 х гр. 8 100	Тек. изм. износ в %							
									элемента	к строению						
1	2	3	4	5	6	7	8	9	10	11						
1	Фундаменты	железобетонные ленточные	состояние	3		3	37	1.11								
			удовлетвор.													
			трещины в штук. цоколя													
2	а) Стены и их наружная отделка	мелкие керамзитоблоки	состояние	33		33	39	12.87								
		офактуренные	удовлетвор.													
		масляная окраска деревянных конструкций	местами загрязнения,													
			мелкие													
б) Перегородки	гипсобетонные, мелкие блоки	трещины в швах														
		незначител.														
3	Перекрытия	чердачное	сборные железобетонные плиты	трещины, повреждения	15	15	31	4.65								
				штукатурки,												
	между-этажные	сборные железобетонные плиты	общее состояние													
			удовлетвор.													
надподвал.	сборные железобетонные плиты															
4	Крыша	мягкая рулонная	состояние	3		3	43	1.29								
		по железобетонным конструкциям	удовлетвор.													
5	Полы	бетонные, линолеум,	незначител.	8		8	31	2.48								
		метлахская плитка	повреждение													
			отдельными местами													
6	Проемы	оконные	двойные глухие, деревянные	состояние	11	11	44	4.84								
			блоки, остекленные	удовлетвор.												
	дверные	глухие деревянные полотна	незначит.													
		коробление														
7	Внутренняя отделка	штукатурка, побелка, отделка	повреждения	6		6	49	2.94								
		стен керамической глазурованной плиткой, масляная окраска панелей	штукатурки													
		стен и деревянных конструкций	шелушение													
		и другие виды отделки	окрас. слоя загрязнения													
8	Сан. и электротех. уст-ва	отопление	стальные радиаторы	18		18	57	10.26								
		водопровод	стальные трубы													
		канализация	чугунные трубы													
		гор. водоснаб.	стальные трубы													
		ванны														
		электроосв.	скрытая проводка													
		радио														
		телефон	открытая проводка													
		вентиляция	естественная													
лифты																
9	Прочие работы	крыльца бетонные,	состояние	3		3	50	1.5								
		колонны железобетонные	удовлетвор.													
Итого:				100	X	100	X	41.94	X							

% износа, приведенный к 100 по формуле : $\{ (\% \text{ износа (гр.9)} \times 100) \} / \text{удельный вес (гр.7)} = 42\%$



Россия Магаданская область	ГУ "Магаданское областное управление технической инвентаризации" Омсулчанское представительство	Подпись
М 1:125	План нежилых помещений	Ф.И.О.
Дата 30.11.2010	Руководитель Беседина Н.Л.	Подпись

ЭКСПЛИКАЦИЯ

**к поэтажному плану нежилых помещений 1-го этажа пятиэтажного жилого дома,
расположенного по адресу: поселок Омсукчан, ул. Ленина, 25**

Дата записи и литер по плану	Этаж (начиная с 1-го и кончая мезонином)	№ по плану строения: кух., ком., кор., и т.п.	Номер помещения (кварт. и прочие)	Назначение частей помещения: жилая комната, кухня, коридор, ванная и другие	Формула подсчёта площади по внутр. обмеру	Площадь по внутреннему обмеру				высота помещения по внутр. обмеру	Примечание: самовольно возведённая или переоборудованные площади
						общая полезная	основная	вспомогат. (подсобная)	прочая		
1	2	3	4	5	6	7	8	9	10	11	12
Нежилые помещения арендуемые предпринимателем Павловой Хамидой Сафаевной											
30.11.2010	1этаж		3	Торговая площадь	2.53*2.70	6.8	6.8			3.00	
Литера А			4	Торговая площадь	3.20*4.03+ 1.60*6.00	22.5	22.5				
			23	Складское помещение	3.75*3.25	12.7		12.7			
			24	Складское помещение	1.95*1.98	3.8		3.8			
			25	Складское помещение	2.00*2.50	5.0		5.0			
				Итого:		50.8	29.3	21.5			
Нежилые помещения арендуемые предпринимателем Боляевой Валентиной Викторовной											
			6	Торговая площадь	1.4*3.0	4.2	4.2				
			7	Торговая площадь		32.3	32.3				
			8	Вспомогательное помещение		15.3		15.3			
			12	Вспомогательное помещение	3.93*3.03- 2.03*1.45	9.0		9.0			
			13	Вспомогательное помещение	3.36*3.95	13.3		13.3			
				Итого:		74.1	36.5	37.6			
Нежилые помещения арендуемые предпринимателем Мякота Валентиной Степановной											
			9	Вход в магазин(помещение)		5.9		5.9			
			10	Торговая площадь	5.85*6.35+ 2.35	39.5	39.5				
			21	Складское помещение	1.95*1.98	3.8		3.8			
			22	Складское помещение	3.35*2.35	7.9		7.9			
			17	Вспомогательное помещение	(0.80+1.05): 2*2.70	2.5		2.5			
			18	Вспомогательное помещение	3.18*2.68+ 0.3	8.8		8.8			
			19	Вспомогательное помещение	2.52*2.93	7.4		7.4			
			26	Вспомогательное помещение	1.84*2.50	4.6		4.6			
			28	Вспомогательное помещение	3.33*3.10	10.3		10.3			
				Итого:		90.7	39.5	51.2			
Места общего пользования											
			1	Тамбур	2.55*0.95	2.4		2.4			
			2	Тамбур	2.52*1.68	4.3		4.3			
			5	Коридор		13.8		13.8			
			11	Щитовая	1.35*1.95	2.6		2.6			

XI. Ограждения и сооружения (замощения) на участке

Литера	Наименование ограждений и сооружений	Материал, конструкция	Размеры			Площадь, м ²	№ сборника	№ таблицы	Измеритель	Стоимость измерителя по	Поправка на клим. район	Восстан. стоимость в руб.	% износа	Действ. стоимость в руб.
			длина, м	ширина, м	высота, м									

XII. (Общая стоимость в руб.)

В ценах какого года	Основные строения		Служебные постройки		Сооружения		Всего	
	восстано- вительная	действи- тельная	восстано- вительная	действи- тельная	восстано- вительная	действи- тельная	восстано- вительная	действи- тельная
2010г.	170 449=	98 862=					170 449=	98 862=

"30" ноября 2010 г.

Исполнил:  (Н.Л.Беседина)

"30" ноября 2010 г.

Проверил:  (Н.Л. Беседина)

"30" ноября 2010 г.

Руководитель:  (Н.Л.Беседина)



XIII. Отметки о последующих обследованиях

Дата обследования			
Обследовал:	" " 20 г.	" " 20 г.	" " 20 г.
Проверил:	" " 20 г.	" " 20 г.	" " 20 г.
Руководитель:	" " 20 г.	" " 20 г.	" " 20 г.