

Государственное учреждение
"Магаданское областное управление технической инвентаризации"
Омсукчанское представительство

Область, республика, край *Магаданская*

Район *Омсукчанский*

Поселок *Омсукчан*

Улица *Майская*

Технический паспорт

Муниципальное образование "поселок Омсукчан"

объект
недвижимости:

Здание насосной

Инвентарный номер

1595

Кадастровый номер

44

204

551

002

01377

1595

А

Б

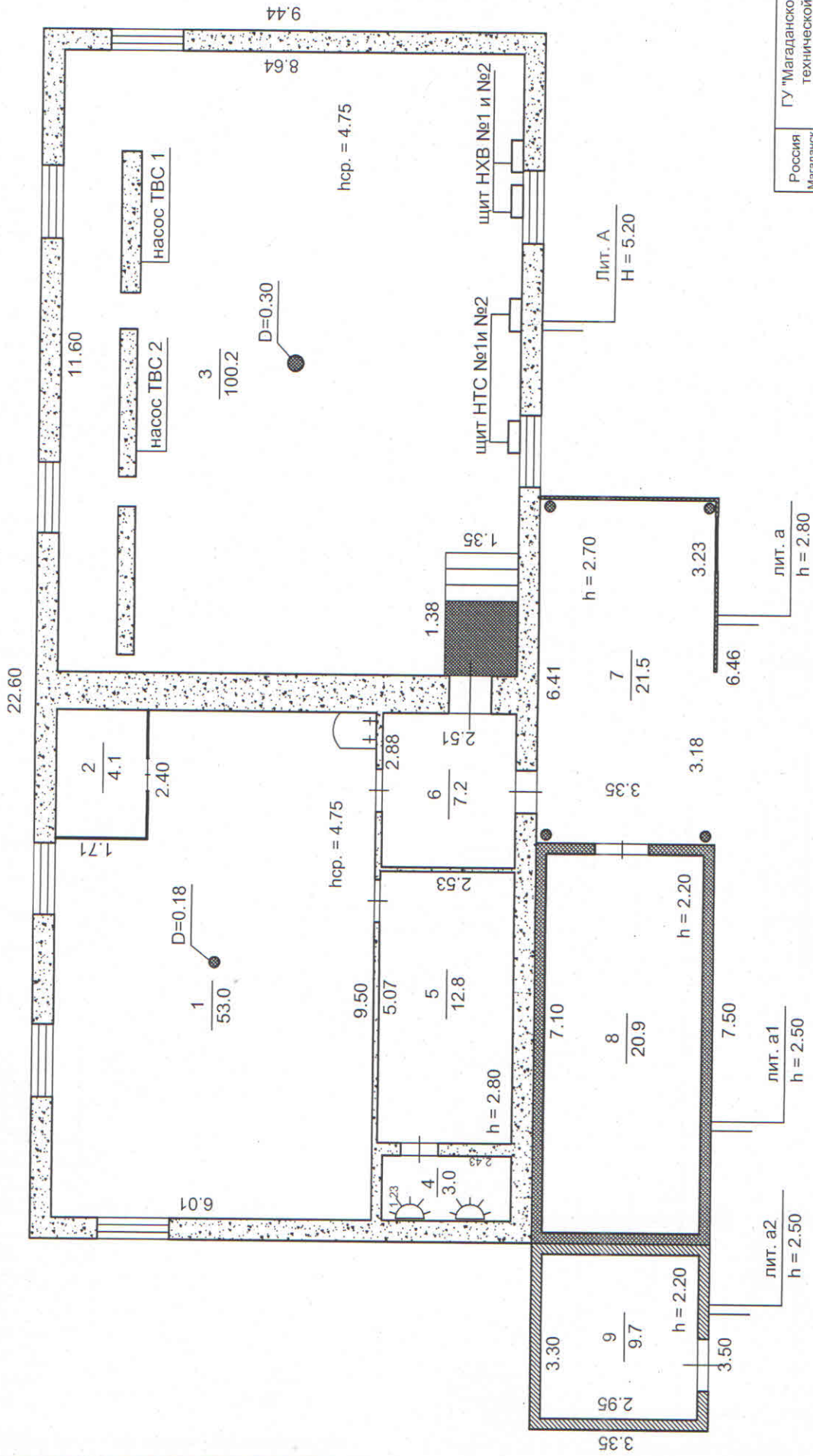
В

Г

Д

Е

Паспорт составлен по состоянию на: "17" октября 2011 года
(указывается дата обследования объекта учета)



Россия Магаданская область	ГУ "Магаданское областное управление технической инвентаризации"	Омукчанское представительство	Подпись
М 1:100	План здания насосной		Ф.И.О.
Дата 17.10.11	Руководитель Н.Л.Беседина		Подпись

VI. Описание конструктивных элементов сооружения и его частей, определение износа

Литера - **А**

Год постройки -

Число этажей - **1 этаж**

Группа капитальности - **II**

Вид внутренней отделки - **простая**

№ пп	Наименование конструктивных элементов	Описание конструктивных элементов (материал, конструкция, отделка и прочее)	Техническое состояние (осадки, трещины, гниль и т.п.)	Удельный вес по таблице	Поправка к удельному весу в %	Удельный вес конструктивного элем. с поправками	Износ в %	% изн. к строен., гр.7 х гр.8 100	Тек.изм. износ в %		
									элемента	к строению	
1	2	3	4	5	6	7	8	9	10	11	
1	Фундаменты	ленточные железобетонные	состояние	12		12	45	5.40			
			удовлетвор.								
			деформации								
2	а) Стены и их наружная отделка	мелкие шлакоблоки	отслоение	31		31	50	15.5			
		штукатурка, окраска	штукатурки								
		массовое,									
		загрязнение									
б) Перегородки	мелкие шлакоблоки, деревянные	состояние									
		удовлетвор.									
3	Перекрытия	чердачное	сборные железобетонные плиты	14		14	40	5.60			
			ребристые								незначител.
		между-этажные									трещины,
			повреждения								
			отдел. слоя								
	надподвал.		общее								
		состояние									
		удовлетвор.									
4	Крыша	мягкая рулонная совмещенная	состояние	9		9	50	4.50			
		по железобетонным плитам,	удовлетвор.								
		частично асбоцементные листы	повреждение								
		по деревянным конструкциям	отдельных участков								
5	Полы	бетонный, линолеум	незначител.	8		8	40	3.20			
		метлахская плитка	повреждение								
		дощатый	отдельными местами								
6	Проёмы	оконные	двойные створные	9		9	55	4.95			
			деревянные								рассыхание
	дверные	глухие деревянные полотна,	неплотность								
		снаружи утепленные, обшиты кровельной сталью	притвора								
7	Внутренняя отделка	штукатурка, побелка,	повреждения	5		5	50	2.50			
		масляная окраска панелей	штукатурки								
		стен и деревянных конструкций	шелушение								
		облицовка глазурованной керамической плиткой	окрас. слоя								
8	Сан.и электротех.уст-ва	отопление	стальные радиаторы	10		10	45	4.50			
		водопровод	стальные трубы								состояние
		канализация	чугунные трубы								удовлетвор.
		гор.водоснаб.	стальные трубы								следы
		ванны									прежних
		электроосв.	скрытая проводка								ремонт
		радио									
		телефон	открытая проводка								
		вентиляция	естественная								
		лифты									
9	Прочие работы	колонны, крыльцо, ступени	состояние	2		2	40	0.80			
		отмостка бетонная	удовлетвор.								
Итого:				100	X	100	X	46.9	X		

%износа, приведенный к 100 по формуле : $\{ (\% \text{ износа (гр.9)} \times 100) \} / \text{удельный вес (гр.7)} = 47\%$

VII. Техническое описание пристроек и других частей здания

Наименование конструктивных элементов	<i>H=2.80м</i>	Удельный вес по таблице	Поправки	Удельный вес с поправками	<i>H=2.50м</i>	Удельный вес по таблице	Поправки	Удельный вес с поправками	<i>H=2.50м</i>	Удельный вес по таблице	Поправки	Удельный вес с поправками
	Литера <i>a</i>				Литера <i>a1</i>				Литера <i>a2</i>			
Фундаменты	<i>деревянн. стулья</i>				<i>бет. площ</i>				<i>деревянн. стулья</i>			
Стены и перегородки	<i>деревянн.</i>				<i>металлич. утеп.</i>				<i>деревянн.</i>			
Перекрытия	<i>деревянн.</i>				<i>металлич. утеп.</i>				<i>деревянн.</i>			
Крыша	<i>а/ц листы</i>				<i>металлич. утеп.</i>				<i>рубероид</i>			
Полы	<i>бетонные</i>				<i>металлич. утеп.</i>				<i>деревянн.</i>			
Проемы	<i>деревянн.</i>				<i>мет. дверь</i>				<i>деревянн.</i>			
Отделочные работы	<i>дер. обшив</i>				<i>окраска</i>				<i>окраска</i>			
Электроосвещение	<i>отк. пров.</i>				<i>отк. пров.</i>				<i>отк. пров.</i>			
Прочие работы	<i>разное</i>				<i>разное</i>				<i>разное</i>			
ИТОГО:	<i>Износ-40%</i>	100	X		<i>Износ-20%</i>	100	X		<i>Износ-40%</i>	100	X	

Наименование конструктивных элементов	Литера.....	Удельный вес по таблице	Поправки	Удельный вес с поправками	Литера.....	Удельный вес по таблице	Поправки	Удельный вес с поправками	Литера.....	Удельный вес по таблице	Поправки	Удельный вес с поправками	
Фундаменты													
Стены и перегородки													
Перекрытия													
Крыша													
Полы													
Проемы													
Отделочные работы													
Электроосвещение													
Прочие работы													
ИТОГО:						100	X					100	X

VIII. Исчисление восстановительной и действительной стоимости здания и его частей

Литера по плану	Наименование здания и его частей	№ сборника	№ таблицы	Измеритель	Стоимость измерителя по таблице	Поправки к стоимости (коэффициенты) на:							Стоимость измерителя с поправками	Количество (объём-м3, площадь-м2)	Восстан. стоимость в руб.	% износа	Действительная стоимость в руб.
						удельный вес	группа капитальности	климатический район	сейсмичность	поправка на высоту							
1	2	3	4	5	6	7	8	9	10	11	12	13	14	15	16	17	18
<i>лит. А</i>	<i>Здание насосной</i>	18	14а	куб.м	51.8			1.09	1.03				58.16	1109.2	64 511=	47%	34 190=
<i>лит а</i>	<i>Навес деревянный</i>	33	26	кв.м	90.4			1.14	1.04				107.18	21.0	2251	40%	1 351=
<i>лит а1</i>	<i>Балок металлический</i>	Сб. оц. норм	17,г	куб.м	38.61			1.09	1.05				44.19	62.8	2 775=	20%	2 220=
<i>лит а2</i>	<i>Бытовое строение</i>	18	45	куб.м	69.0			1.09	1.03				77.47	29.0	5 506=	40%	3 304=

XI. Ограждения и сооружения (замощения) на участке

Литера	Наименование ограждений и сооружений	Материал, конструкция	Размеры			Площадь, м ²	№ сборника	№ таблицы	Измеритель	Стоимость измерителя по	Поправка на клим. район	Восстан. стоимость в руб.	% износа	Действ. стоимость в руб.
			длина, м	ширина, м	высота, м									

XII. Общая стоимость в руб.

В ценах какого года	Основные строения		Служебные постройки		Сооружения		Всего	
	восстано- вительная	действи- тельная	восстано- вительная	действи- тельная	восстано- вительная	действи- тельная	восстано- вительная	действи- тельная
2011г.	64 511=	34 190=	10 532=	6 875=			75 043=	41 065=

"17"	октября	2011 г.	 Исполнил: 	(Н.Л.Беседина)
"17"	октября	2011 г.	Проверил: 	(Н.Л. Беседина)
"17"	октября	2011 г.	Руководитель: 	(Н.Л.Беседина)

XIII. Отметки о последующих обследованиях

Дата обследования			
Обследовал:	" " 20 г.	" " 20 г.	" " 20 г.
Проверил:	" " 20 г.	" " 20 г.	" " 20 г.
Руководитель:	" " 20 г.	" " 20 г.	" " 20 г.