

Государственное учреждение
"Магаданское областное управление технической инвентаризации"
Омсукчанское представительство

Область, республика, край	<i>Магаданская</i>
Район	<i>Омсукчанский</i>
Поселок	<i>Омсукчан</i>
Улица	<i>Октябрьская, 11</i>

Технический паспорт

Муниципальное образование "поселок Омсукчан"

объект
недвижимости:

Здание АБК

Инвентарный номер

210

Кадастровый номер

44

204

551

002

01409

210

А

Б

В

Г

Д

Е

Паспорт составлен по состоянию на: "10" ноября 2011 года
(указывается дата обследования объекта учета)

VI. Описание конструктивных элементов сооружения и его частей, определение износа

Литера А

Год постройки -

год

Число этажей -

3 этажа

(1этаж-цокольный)

Группа капитальности - I

Вид внутренней отделки - *простая*

№ пп	Наименование конструктивных элементов	Описание конструктивных элементов (материал, конструкция, отделка и прочее)	Техническое состояние (осадки, трещины, гниль и т.п.)	Удельный вес по таблице	Поправка к удельному весу в %	Удельный вес конструктивного элем. с поправками	Износ в %	% изн. к строен., гр.7 x гр.8 100	Тек. изм. износ в %		
									элемента	к строению	
1	2	3	4	5	6	7	8	9	10	11	
1	Фундаменты	<i>ленточные железобетонные</i>	<i>состояние</i>	5		5	30	1.5			
			<i>удовлетвор.</i>								
2	а) Стены и их наружная отделка	<i>мелкие офактуренные керамзитоблоки</i>	<i>состояние</i>	24		24	30	7.2			
			<i>удовлетвор.</i>								
			<i>следов</i>								
			<i>разрушений</i>								
		<i>нет</i>									
	б) Перегородки	<i>мелкие керамзитоблоки гипсобетонные плиты</i>									
3	Перекрытия	чердачное	<i>сборные железобетонные плиты</i>	<i>состояние</i>	9			35	3.2		
				<i>удовлетвор.</i>							
	между-этажные	<i>сборные железобетонные плиты</i>	<i>незначит.</i>								
			<i>трещины</i>								
4	Крыша	<i>мягкая рулонная совмещенная</i>	<i>местами</i>	6		6	40	2.4			
			<i>нарушение</i>								
			<i>защитного слоя</i>								
5	Полы	<i>метлахская плитка</i>	<i>состояние</i>	10		10	40	4.0			
		<i>бетонные</i>	<i>удовлетвор.</i>								
		<i>деревянные</i>	<i>местами</i>								
		<i>линолеум</i>	<i>стертость</i>								
6	Проемы	оконные	<i>двойные глухие</i>	<i>рассыхание</i>	11		11	45	4.9		
				<i>неплотность</i>							
	дверные	<i>простые деревянные полотна</i>	<i>притвора</i>								
			<i>незначит.</i>								
			<i>повреждения</i>								
7	Внутренняя отделка	<i>штукатурка, побелка, масляная окраска деревянных конструкций панелей стен</i>	<i>незначит.</i>	8		8	45	3.6			
			<i>повр.штук.</i>								
			<i>слоя, мест.</i>								
			<i>шелушение окрас. слоя</i>								
8	Сан. и электротех. уст-ва	отопление	<i>от котельной</i>	12.7			12.7	45	5.7		
		водопровод	<i>стальные трубы</i>								<i>состояние</i>
		канализация	<i>чугунные трубы</i>								<i>удовлетвори</i>
		гор. водоснаб.									<i>тельное</i>
		ванны									<i>следы</i>
		электроосв.	<i>скрытая проводка</i>								<i>ремонт</i>
		радио									
		телефон									
		вентиляция	<i>естественная</i>								
		лифты									
9	Прочие работы	<i>отмостка, лестницы, крыльца и другое</i>	<i>состояние</i>	14.3		14.3	30	4.3			
			<i>удовлетвор.</i>								
Итого:				100	X	100	X	36.	X		

%износа, приведенный к 100 по формуле : $\{ (\% \text{ износа (гр.9)} \times 100) \} / \text{удельный вес (гр.7)} = 37\%$

ЭКСПЛИКАЦИЯ

к плану здания АБК

расположенного по адресу: поселок Омсукчан, улица Октябрьская, 11

Дата записи и литер по плану	Этаж (начиная с 1-го и кончая мезонином)	№ по плану строения: кух., ком., кор., и.т.п.	Номер помещения (кварт. и прочие)	Назначение частей помещения: жилая комната, кухня, коридор, ванная и другие	Формула подсчёта площади по внутр.обмеру	Площадь по внутреннему обмеру				высота помещения по внутр.обмеру	Примечание: самовольно возведённая или переоборудованные площади	
						общая полезная	основная	вспомогат. (подсобная)	прочая			
1	2	3	4	5	6	7	8	9	10	11	12	
10.11.2011				<u>Цокольный этаж</u>								
	0этаж		1	Лестничная площадка	5.92*2.71	16.0			16.0	2.83м		
			2	Склад	5.87*8.15	47.8		47.8				
Лит. А			3	Склад	5.87*2.54	14.9		14.9				
			4	Склад	5.81*13.10-1.60*0.44	75.4		75.4				
			5	Плотницкая	5.83*11.0-2.60*3.15-1.75*0.72	54.7		54.7				
			6	Склад	2.34*2.91	6.8		6.8				
			7	Умывальная	1.55*1.10	1.7		1.7				
			8	Туалет	0.63*1.42	0.9		0.9				
			8*	Туалет	0.77*1.42	1.1		1.1				
			9	Коридор	1.55*1.80	2.8		2.8				
			10	Тамбур	2.45*1.80	4.4		4.4				
			11	Коридор	6.30*1.29	8.1		8.1				
			12	Щитовая	5.98*2.41	14.4			14.4			
			13	Склад	10.80*4.32	46.7		46.7				
			14	Распределительный узел	1.43*4.32	6.2			6.2			
			15	Коридор	12.18*1.35	16.4		16.4				
			16	Склад	6.12*4.34	26.6		26.6				
				Итого по цокольному этажу:				344.9		308.3	36.6	

Примечание к гр.2: помещения подвалов и цокольных этажей учитываются к экспликации надземных этажей

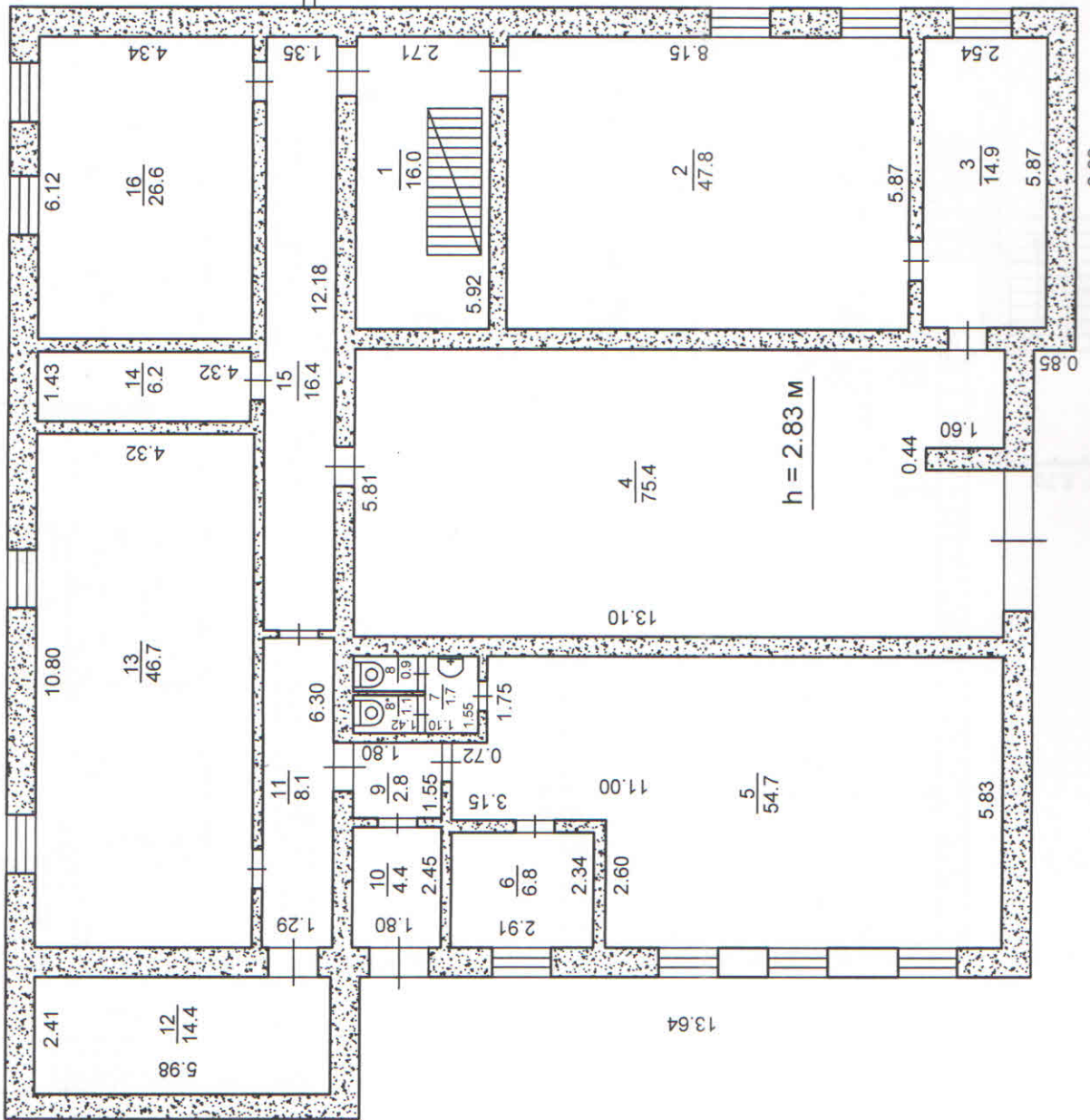
Дата записи и литер по плану	Этаж (начиная с 1-го и кончая мезонином)	№ по плану строения: кух., ком., кор и т.п.	Номер помещения (кварт. и прочие)	Назначение частей помещения: жилая комната, кухня, коридор, ванная и т.п.	Формула подсчёта площади по внутр. обмеру	Площадь по внутреннему обмеру				высота помещения по внутр. обмеру	Примечание: самовольно возведённая или переоборудованные площади
						общая полезная	основная	вспомогат. (подсобная)	прочая		
1	2	3	4	5	6	7	8	9	10	11	12
	1этаж			<u>Первый этаж</u>						3.07м	
Лит. А			1	Коридор	2.77*1.45	4.0		4.0			
			2	Коридор	2.77*1.00	2.8		2.8			
			3	Холл	5.87*9.38- 0.58*3.08- 2.99*2.93	44.5		44.5			
			4	Архив	4.05*3.58+ 1.06*0.61	15.1		15.1			
			5	Кабинет	5.93*2.40	14.2	14.2				
			6	Кабинет	5.84*4.64	27.1	27.1				
			7	Кабинет	5.86*5.45- 2.11*0.35	31.2	31.2				
			8	Коридор	2.08*4.27	8.9		8.9			
			9	Лестничная площадка	2.40*5.92	14.2			14.2		
			10	Коридор	1.60*1.94	3.1		3.1			
			11	Кабинет протехмонтажа	3.38*4.30- 0.45*2.26	13.5	13.5				
			12	Вспомогательное помещение	1.45*1.72	2.5		2.5			
			13	Туалет	1.93*1.50	2.9		2.9			
			14	Умывальная	1.93*1.00	1.9		1.9			
			15	Умывальная	1.00*1.00	1.0		1.0			
			16	Туалет	1.50*1.00	1.5		1.5			
			17	Вспомогательное помещение	1.04*1.72	1.8		1.8			
			18	Кабинет	2.27*4.10	9.3	9.3				
			19	Коридор	16.43*1.39+ 4.62*1.59+0.4	30.5		30.5			
			20	Кабинет	2.43*4.08	9.9	9.9				
			21	Кабинет	4.72*4.08- 0.90*2.39	17.1	17.1				
			22	Кабинет	3.90*5.99	23.4	23.4				
			23	Лестничная площадка	5.92*2.71	16.0			16.0		
			24	Бытовое помещение	5.82*3.38	19.7		19.7			
			25	Кабинет	5.78*4.53	26.2	26.2				
			26	Лестничная площадка	5.79*2.42	14.0			14.0		
				Итого по первому этажу:		356.3	171.9	140.2	44.2		

Примечание к гр.2: помещения подвалов и цокольных этажей учитываются к экспликации надземных этажей

Дата записи и литер по плану	Этаж (начиная с 1-го и кончая мезонином)	№ по плану строения: кух., ком., кор., и т.п.	Номер помещения (кварт. и прочие)	Назначение частей помещения: жилая комната, кухня, коридор, ванная и т.п.	Формула подсчёта площади по внутр. обмеру	Площадь по внутреннему обмеру				высота помещения по внутр. обмеру	Примечание: самовольно возведённая или переоборудованные площади
						общая полезная	основная	вспомогат. (подсобная)	прочая		
1	2	3	4	5	6	7	8	9	10	11	12
лит.А	2этаж			<u>Второй этаж</u>						3.20м	
			1	Лестничная площадка	2.42*5.89	14.3			14.3		
			2	Холл	13.13*5.93	77.9		77.9			
			3	Кабинет директора	5.85*4.75	27.8	27.8				
			4	Приемная	2.15*5.86	12.6	12.6				
			5	Кабинет главного инженера	3.55*5.82	20.7	20.7				
			6	Бытовое помещение	2.10*5.82	12.2		12.2			
			7	Коридор	1.39*13.15	18.4		18.4			
			8	Лестничная площадка	2.45*5.92	14.5			14.5		
			9	Кабинет отдела по контролю коммунальных услуг	2.26*4.37	9.9	9.9				
			10	Кабинет главного механика	4.40*2.62	11.5	11.5				
			11	Туалет	4.40*2.50	11.0		11.0			
			12	Бухгалтерия	4.37*5.30	23.2	23.2				
			13	Кабинет ПТО	5.20*5.83	30.3	30.3				
			14	Кабинет главного энергетика	5.80*2.54	14.7	14.7				
			15	Кабинет техники безопасности	2.53*5.81	14.7	14.7				
			16	Кабинет юриста	5.87*2.88	16.9	16.9				
		17	Кабинет отдела кадров	5.88*2.60	15.3	15.3					
				Итого по второму этажу:		345.9	197.6	119.5	28.8		
				Всего по зданию:		1047.1	369.5	568.0	109.6		

Примечание к гр.2: помещения подвалов и цокольных этажей учитываются к экспликации надземных этажей

22.62



Лит. А
Н=10.00

7.17

Россия Магаданская область	ГУ "Магаданское областное управление технической инвентаризации" Омсучанское представительство	Здание АБК
М 1:125	План цокольного этажа	
Дата 10.11.2011	Исполнитель Руководитель	Подпись Бесекина Н.Л.

6.92

19.72

0.85

$h = 2.83 \text{ м}$

13.64

11.00

13.10

75.4

47.8

8.15

5.92

16.0

2.71

1.35

6.12

4.34

26.6

1.43

6.2

4.32

16.4

15

12.18

5.81

1.75

1.55

1.7

1.55

1.7

1.75

0.72

1.80

2.8

1.55

2.45

4.4

1.80

2.91

6.8

2.34

2.60

5.83

11.00

54.7

13.10

75.4

47.8

8.15

5.92

16.0

2.71

1.35

6.12

4.34

26.6

1.43

6.2

4.32

16.4

15

12.18

5.81

1.75

1.55

1.7

1.55

1.7

1.75

0.72

1.80

2.8

1.55

2.45

4.4

1.80

2.91

6.8

2.34

2.60

5.83

11.00

54.7

13.10

75.4

47.8

8.15

5.92

16.0

2.71

1.35

6.12

4.34

26.6

1.43

6.2

4.32

16.4

15

12.18

5.81

1.75

1.55

1.7

1.55

1.7

1.75

0.72

1.80

2.8

1.55

2.45

4.4

1.80

2.91

6.8

2.34

2.60

5.83

11.00

54.7

13.10

75.4

47.8

8.15

5.92

16.0

2.71

1.35

6.12

4.34

26.6

1.43

6.2

4.32

16.4

15

12.18

5.81

1.75

1.55

1.7

1.55

1.7

1.75

0.72

1.80

2.8

1.55

2.45

4.4

1.80

2.91

6.8

2.34

2.60

5.83

11.00

54.7

13.10

75.4

47.8

8.15

5.92

16.0

2.71

1.35

6.12

4.34

26.6

1.43

6.2

4.32

16.4

15

12.18

5.81

1.75

1.55

1.7

1.55

1.7

1.75

0.72

1.80

2.8

1.55

2.45

4.4

1.80

2.91

6.8

2.34

2.60

5.83

11.00

54.7

13.10

75.4

47.8

8.15

5.92

16.0

2.71

1.35

6.12

4.34

26.6

1.43

6.2

4.32

16.4

15

12.18

5.81

1.75

1.55

1.7

1.55

1.7

1.75

0.72

1.80

2.8

1.55

2.45

4.4

1.80

2.91

6.8

2.34

2.60

5.83

11.00

54.7

13.10

75.4

47.8

8.15

5.92

16.0

2.71

1.35

6.12

4.34

26.6

1.43

6.2

4.32

16.4

15

12.18

5.81

1.75

1.55

1.7

1.55

1.7

1.75

0.72

1.80

2.8

1.55

2.45

4.4

1.80

2.91

6.8

2.34

2.60

5.83

11.00

54.7

13.10

75.4

47.8

8.15

5.92

16.0

2.71

1.35

6.12

4.34

26.6

1.43

6.2

4.32

16.4

15

12.18

5.81

1.75

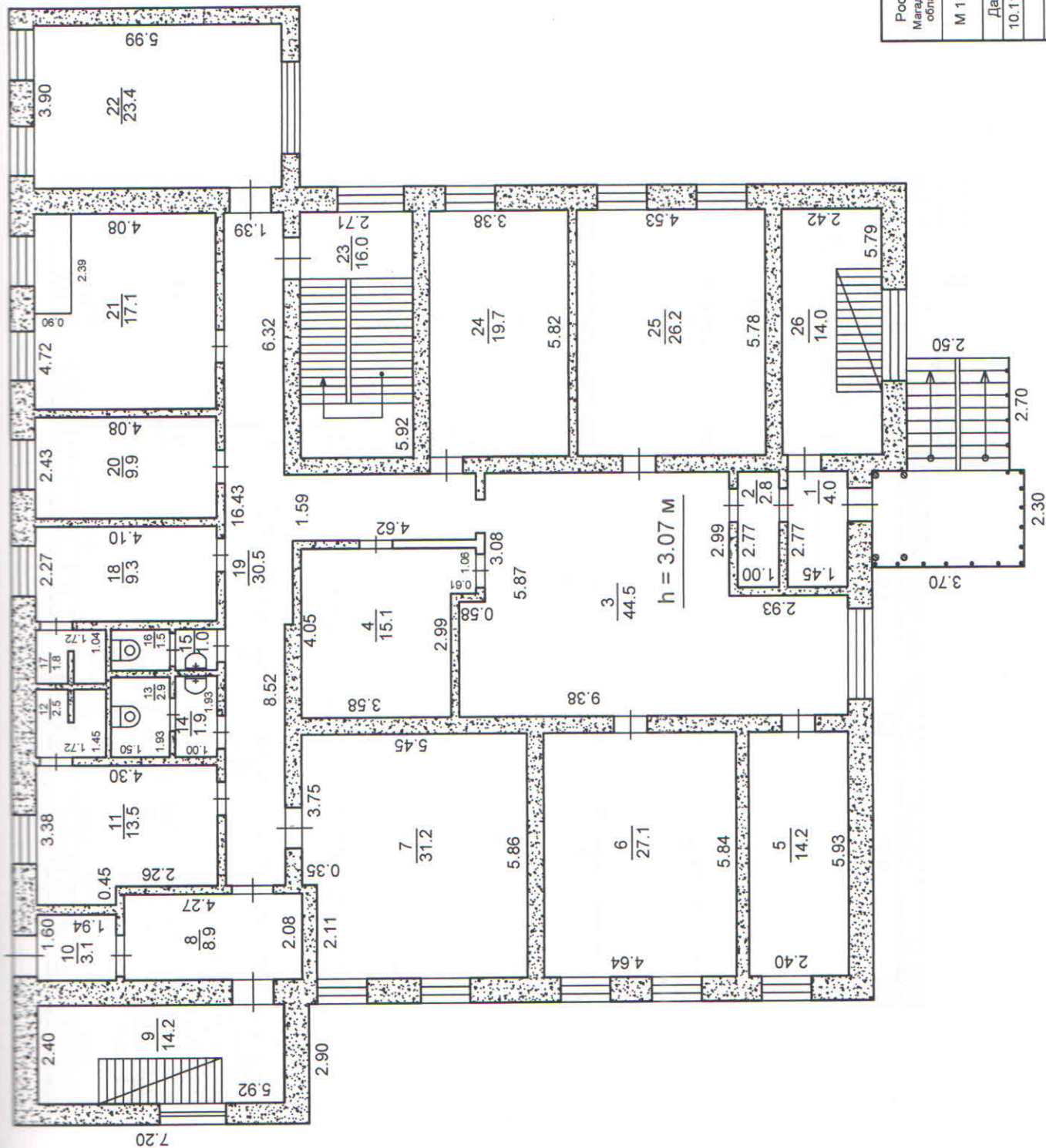
1.55

1.7

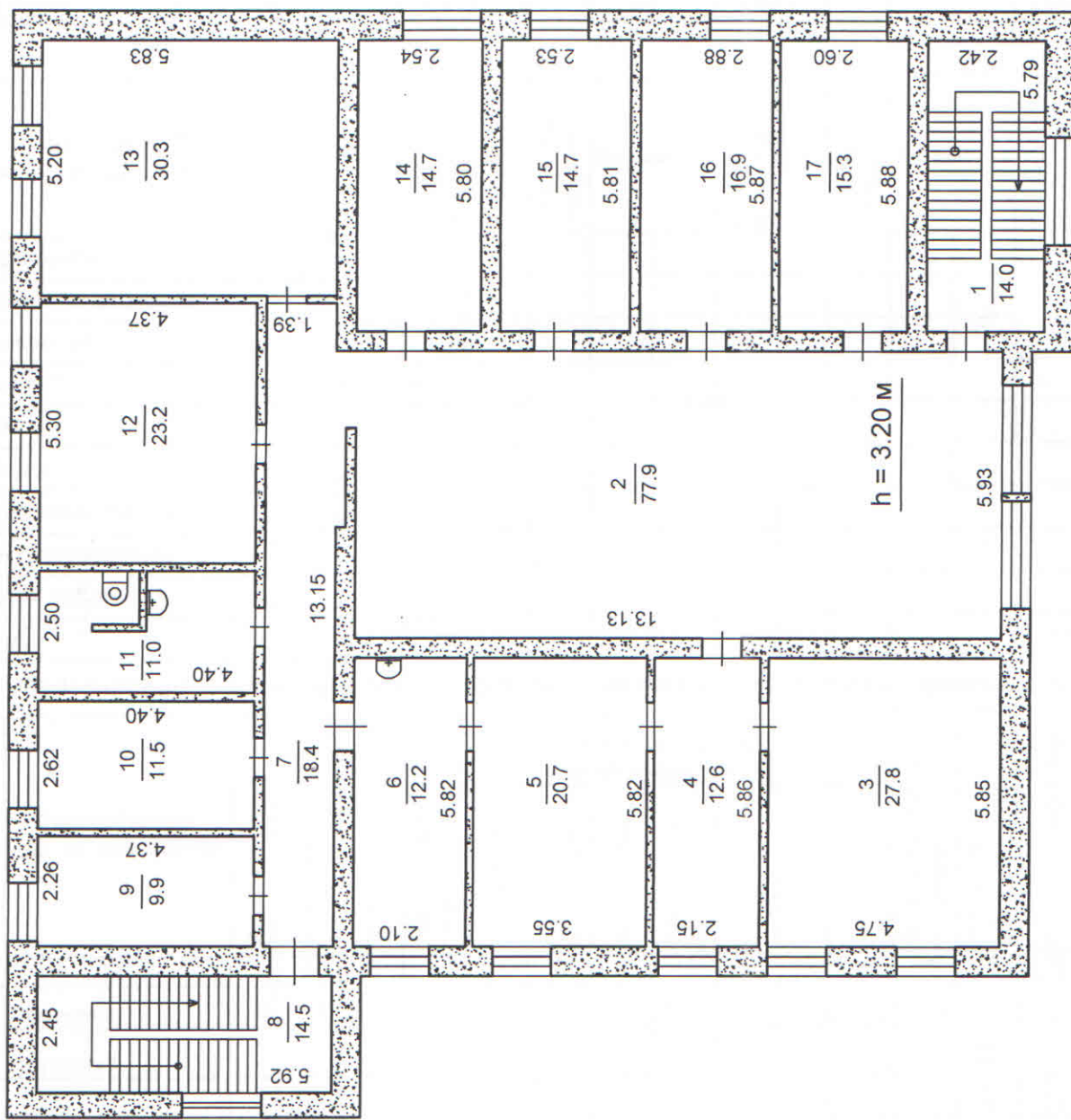
1.55

1.7

1.75



Россия Магаданская область	ГУ "Магаданское областное управление технической инвентаризации" Омсукчанское представительство
М 1:125	Здание АБК План первого этажа
Дата 10.11.2011	Исполнитель Руководитель
	Ф.И.О. Беседина Н.Л.
	Подпись



Россия Магаданская область	ГУ "Магаданское областное управление технической инвентаризации" Омсукчанское представительство	Здание АБК
М 1:125	План второго этажа	
Дата 10.11.2011	Исполнитель Руководитель	Ф.И.О. Беседина Н.Л.
		Подпись <i>[Signature]</i>

XI. Ограждения и сооружения (замощения) на участке

Литера	Наименование ограждений и сооружений	Материал, конструкция	Размеры			Площадь, м ²	№ сборника	№ таблицы	Измеритель	Стоимость измерителя по	Поправка на клим. район	Восстан. стоимость в руб.	% износа	Действ. стоимость в руб.
			длина, м	ширина, м	высота, м									

XII. Общая стоимость в руб.

В ценах какого года	Основные строения		Служебные постройки		Сооружения		Всего	
	восстано- вительная	действи- тельная	восстано- вительная	действи- тельная	восстано- вительная	действи- тельная	восстано- вительная	действи- тельная
2011г.	338 325=	213 146=					338 325=	213 146=

"10" ноября 2011г.

"10" ноября 2011 г.

"10" ноября 2011 г.



Исполнил: *[Signature]* (Н.Л.Беседина)

Проверил: *[Signature]* (Н.Л.Беседина)

Руководитель: *[Signature]* (Н.Л.Беседина)

XIII. Отметки о последующих обследованиях

Дата обследования			
Обследовал:	" " 20 г.	" " 20 г.	" " 20 г.
Проверил:	" " 20 г.	" " 20 г.	" " 20 г.
Руководитель:	" " 20 г.	" " 20 г.	" " 20 г.