

Государственное учреждение
"Магаданское областное управление технической инвентаризации"
Омсукчанское представительство

Область, республика, край **Магаданская**

Район **Омсукчанский**

Поселок **Омсукчан**

Улица **Строителей**

Технический паспорт

собственник
объекта:

Муниципальное образование "поселок Омсукчан"

объект
недвижимости:

Здание спецавтохозяйства

Инвентарный номер

173

Кадастровый номер

44

204

551

002

01615

173

А

Б

В

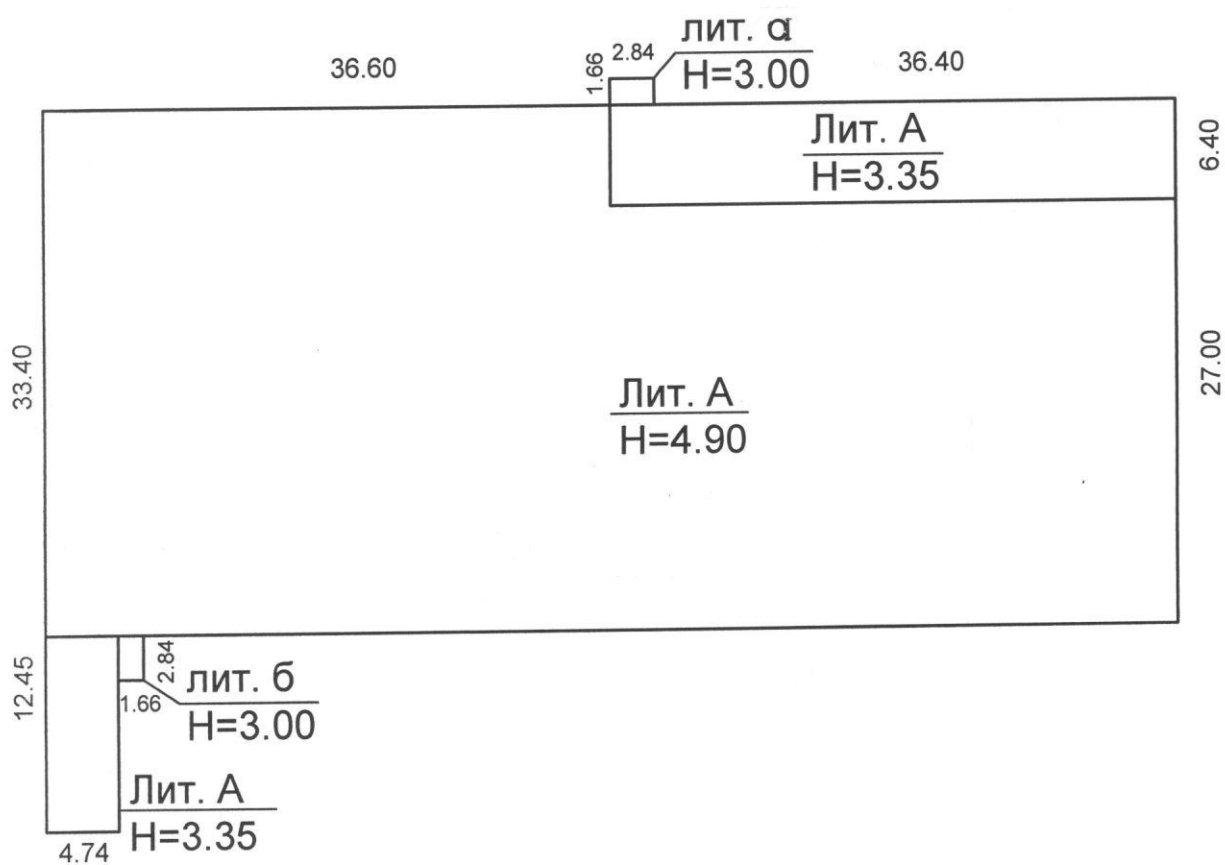
Г

Д

Е

Паспорт составлен по состоянию на: "04" июня 2012 года
(указывается дата обследования объекта учета)

План распределения помещений здания по литерам и высотам



ЭКСПЛИКАЦИЯ

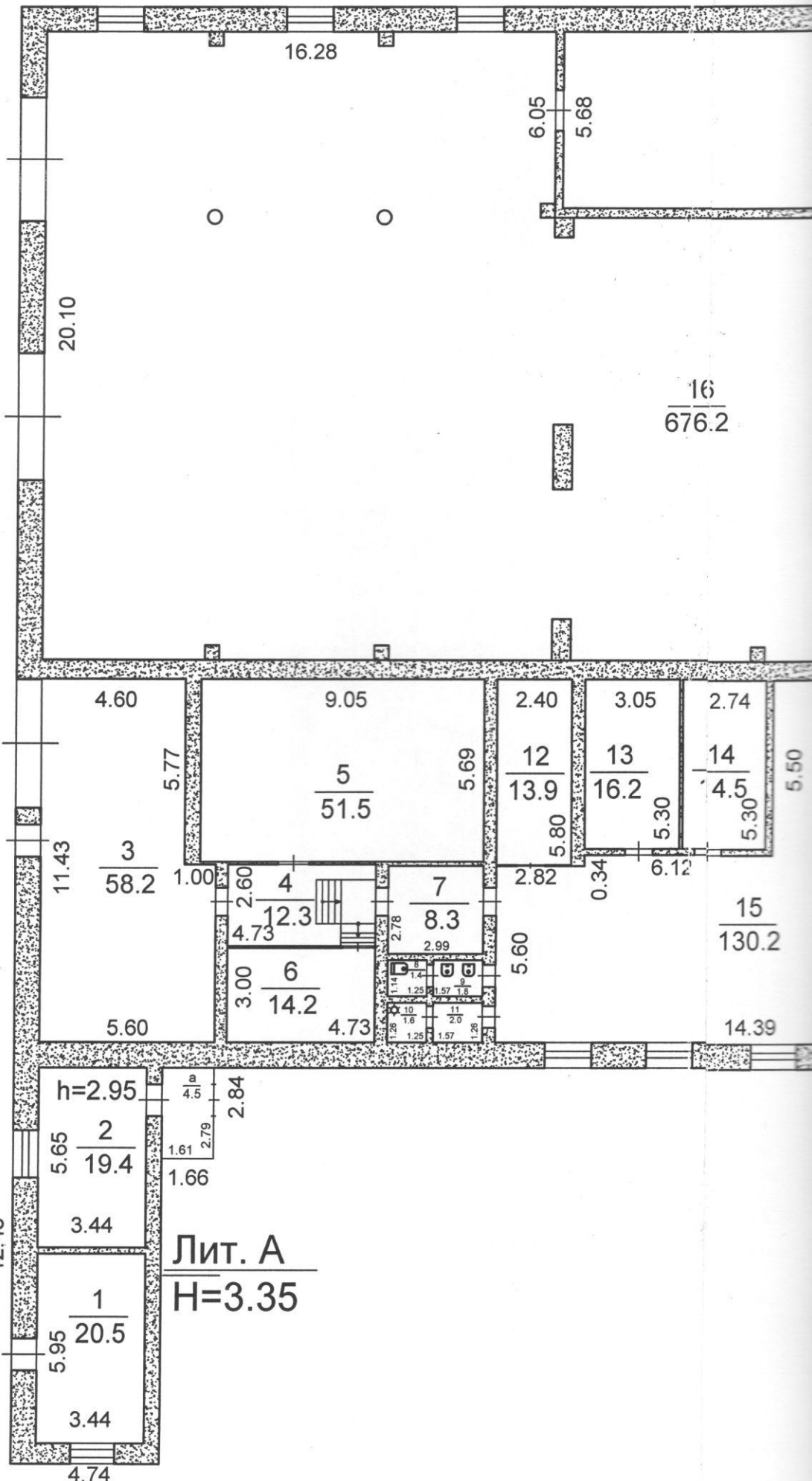
к плану здания спецавтохозяйства
расположенного по адресу: поселок Омсукчан, улица Строителей

1	2	3	4	5	6	Площадь по внутреннему обмеру				11	12
						7	8	9	10		
Дата записи и литер по плану	Этаж (начиная с 1-го и кончая мезонином)	№ по плану строения: кух., ком., кор., и т.п.	Номер помещения (кварт. и прочие)	Назначение частей помещения: жилая комната, кухня, коридор, ванная и другие	Формула подсчёта площади по внутреннему обмеру	общая полезная	основная	вспомогательная (подсобная)	прочая	высота помещения по внутреннему обмеру	Примечание: самовольно возведённая или переоборудованные площади
План здания спецавтохозяйства											
04.06.2012	1этаж		1	Склад	5.95*3.44	20.5	20.5			2.95	
			2	Склад	5.65*3.44	19.4	19.4				
Лит. А			3	Стояночный бокс	11.43*4.60- 5.77*1.00	58.2	58.2			4.50	
			4	Коридор	4.73*2.60	12.3		12.3		4.50	
			5	Электроцех	9.05*5.69	51.5	51.5			4.50	
			6	Бытовое помещение	4.73*3.00	14.2		14.2		4.50	
			7	Коридор	2.78*2.99	8.3		8.3		4.50	
			8	Туалет	1.25*1.14	1.4		1.4		4.50	
			9	Туалет	1.57*1.14	1.8		1.8		4.50	
			10	Душевая	1.25*1.26	1.6		1.6		4.50	
			11	Душевая	1.57*1.26	2.0		2.0		4.50	
			12	Инструментальный склад	2.40*5.80	13.9	13.9			4.50	
			13	Бытовое помещение	3.05*5.30	16.2		16.2		4.50	
			14	Радевалка	2.74*5.30	14.5		14.5		4.50	
			15	Токарный цех	14.39*11.45- 2.82*0.34- 6.12*5.50	130.2	130.2			4.50	
			16	Стояночный бокс	14.05*24.84+ 16.28*20.10	676.2	676.2			4.50	
			17	Электроцех	19.10*5.68	108.5	108.5			4.50	
			18	Стояночный бокс	24.07*11.45	275.6	275.6			4.50	
		19	Стояночный бокс	6.08*11.43	69.5	69.5			4.50		
		20	Стояночный бокс	11.50*11.43	131.4	131.4			4.50		
		21	Коридор	11.56*4.00	46.2		46.2		4.50		
		22	Моторный цех	3.13*5.54	17.3	17.3			4.50		
		23	Моторный цех	5.54*5.82	32.2	32.2			4.50		
		24	Аккумуляторная	5.70*3.14	17.9	17.9			4.50		
		25	Аккумуляторная	2.73*2.68	7.3	7.3			4.50		
		26	Аккумуляторная	2.68*3.00	8.0	8.0			4.50		
		27	Аккумуляторная	2.61*5.86	15.3	15.3			4.50		
		28	Стояночный бокс	17.91*6.35+ 3.21*4.38+ 4.38*2.50:2	133.3	133.3			4.50		

Примечание к гр.2: помещения подвалов и цокольных этажей учитываются к экспликации надземных этажей

Дата записи и литер по плану	Этаж (начиная с 1-го и кончая мезонином)	№ по плану строения: кух., ком., кор., и т.п.	Номер помещения (квартиры и прочие)	Назначение частей помещения: жилая комната, кухня, коридор, ванная и т.п.	Формула подсчёта площади по внутр.обмеру	Площадь по внутреннему обмеру				Высота помещения по внутреннему обмеру	Примечание: самовольно возведённая или переоборудованные площади
						общая полезная	основная	вспомогательная (подсобная)	прочая		
1	2	3	4	5	6	7	8	9	10	11	12
Лит. А	1этаж		29	Стояночный бокс	14.70*7.78- 4.38*2.50:2	108.9	108.9			4.50	
			30	Коридор	3.15*2.71- 1.35*2.05	5.8		5.8		4.50	
			31	Туалет	0.78*1.19	0.9		0.9		4.50	
			32	Туалет	0.79*1.19	0.9		0.9		4.50	
			33	Кабинет	3.96*4.15	16.4	16.4			2.95	
			34	Кабинет	4.01*4.15- 1.44*1.84	14.0	14.0			2.95	
			35	Кладовая	1.36*1.59	2.2		2.2		2.95	
			36	Кабинет	5.65*4.15	23.4	23.4			2.95	
			37	Кабинет	5.01*4.15	20.8	20.8			2.95	
			38	Кабинет	4.67*4.15	19.4	19.4			2.95	
			39	Коридор	3.14*5.76	18.1		18.1		2.95	
		40	Кабинет	5.75*5.76	29.7	29.7			2.95		
		41	Коридор	24.35*1.35+ 4.21*2.05	44.3		44.3		2.95		
Итого по зданию:						2209.5	2018.8	190.7			
Кроме того:											
		а	Холодная пристройка	1.61*2.79				4.5			
		б	Холодная пристройка	1.61*2.79				4.5			
Итого:									9.0		
Всего по зданию с холодными пристройками:						2218.5	2018.8	190.7	9.0		

Примечание к гр.2: помещения подвалов и цокольных этажей учитываются к экспликации надземных этажей



16
676.2

4.60

9.05

2.40

3.05

2.74

11.43

3
58.2

5.77

5
51.5

5.69

12
13.9

13
16.2

14
4.5

5.50

1.00

4
12.3

2.60

7
8.3

2.82

15
130.2

3.00

6
14.2

4.73

8.3
2.99

5.60

0.34

6.12

14.39

h=2.95

a
4.5

5.65
2
19.4

2.84

3.44

1.61

5.95
1
20.5

1.66

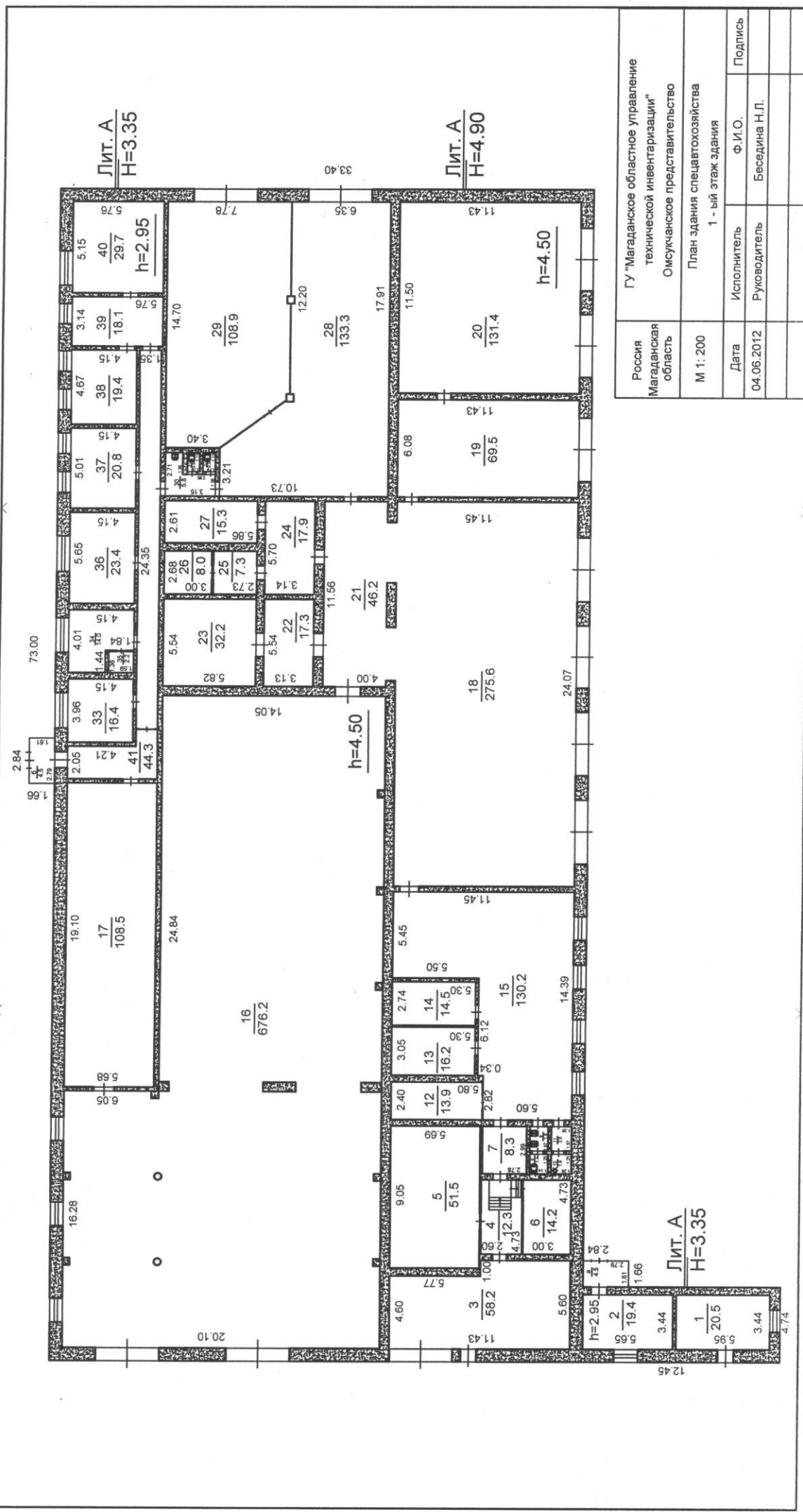
3.44

2.79

12.45

Лит. А
Н=3.35

4.74



Россия Магаданская область	ГУ "Магаданское областное управление технической инвентаризации" Омукчанское представительство
М 1: 200	План здания спецавтохозяйства 1 - ый этаж здания
Дата 04.06.2012	Исполнитель Руководитель
	Ф.И.О. Беседина Н.Л.
	Подпись

ЛИТ. А
H=3.35

ЛИТ. А
H=3.35

ЛИТ. А
H=4.90

12.45

VI. Описание конструктивных элементов сооружения и его частей, определение износа

Литера - А		Год постройки -		Число этажей - 1							
Группа капитальности - II				Вид внутренней отделки - <i>простая</i>							
№ пп	Наименование конструктивных элементов	Описание конструктивных элементов (материал, конструкция, отделка и прочее) <i>Квартальная котельная</i>	Техническое состояние (осадки, трещины, гниль и т.п.)	Удельный вес по таблице	поправка к удельному весу в %	Удельный вес конструктивного элем. с поправками	Износ в %	% изн. к строен. гр. 7 x гр. 8 100	Тек. изм. износ в %		
									элемента	к строению	
1	2	3	4	5	6	7	8	9	10	11	
1	Фундаменты	<i>ленточные бетонные</i>	<i>трещины в цоколе деформации</i>	10		10	50	5.0			
2	а) Стены и их наружная отделка	<i>бетонные</i>	<i>сырые пятна трещины в углах стен, штукатурн. слое,</i>	28		28	50	14.0			
	б) Перегородки	<i>мелкие шлакоблоки, бетонные</i>	<i>деформации</i>								
3	Перекрытия	чердачное	<i>трещины в швах между плитами</i>	14		14	40	5.60			
		между-этажные	<i>сырые пятна в местах опирания плит на наружные стены</i>								
		надподвал.									
4	Крыша	<i>мягкая рулонная совмещенная рубероид на битумной мастике</i>	<i>местами повреждения защитного слоя кровли протечки</i>	6		6	45	2.70			
5	Полы	<i>цементные дощатые метлахская плитка</i>	<i>стертость выбоины отсутствие отд. плиток</i>	15		15	45	6.75			
6	Проемы	оконные	<i>двойные глухие</i>	9		9	40	3.60			
		дверные	<i>ворота простой конструкции дверные полотна простые, глухие деревянные, обшиты металлом</i>								<i>волосные трещины в полотнах</i>
7	Внутренняя отделка	<i>штукатурка, побелка, масляная окраска деревянных конструкций</i>	<i>отслоение штукатурн. слоя мест. шелушение окрас. слоя</i>	3		3	50	1.50			
8	Сан. и электротех. уст.-ва	отопление	<i>чугунные радиаторы, регистры</i>	12		12	50	6.0			
		водопровод	<i>стальные трубы</i>								
		канализация	<i>чугунные трубы</i>								<i>состояние</i>
		гор. водоснаб.	<i>стальные трубы</i>								<i>удовлетвор.</i>
		ванны									<i>следы</i>
		электроосв.	<i>скрытая проводка</i>								<i>ремонт</i>
		радио									
		телефон	<i>открытая проводка</i>								
		вентиляция	<i>естественная, принудительная</i>								
лифты											
9	Прочие работы	<i>колонны, отмостка</i>	<i>состояние</i>	6		6	50	3.0			
		<i>крыльца, пандусы въездные и др.</i>	<i>удовлетвор.</i>								
Итого:				100	X	82	X	48.2	X		

% износа, приведенный к 100 по формуле : $\{ (\% \text{ износа (гр.9)} \times 100) \} / \text{удельный вес (гр.7)} = 48\%$

XI. Ограждения и сооружения (замощения) на участке

Литера	Наименование ограждений и сооружений	Материал, конструкция	Размеры			Площадь, м ²	№ сборника	№ таблицы	Измеритель	Стоимость измерителя по таблице	Поправка на клим. район	Восстан. стоимость в руб.	% износа	Действ. стоимость в руб.
			длина, м	ширина, м	высота, м									

XII. Общая стоимость в руб.

В ценах какого года	Основные строения		Служебные постройки		Сооружения		Всего	
	восстано- вительная	действи- тельная	восстано- вительная	действи- тельная	восстано- вительная	действи- тельная	восстано- вительная	действи- тельная
2012г.	346 559=	180 211=	905=	471=			347 464=	180 682=

"04" июня 2012 г.

Исполнил: _____ (Н.Л.Беседина)

"04" июня 2012 г.

Проверил: _____ (Н.Л.Беседина)

"04" июня 2012 г.

Руководитель: _____ (Н.Л.Беседина)



XIII. Отметки о последующих обследованиях

Дата обследования			
Обследовал:	" " 20 г.	" " 20 г.	" " 20 г.
Проверил:	" " 20 г.	" " 20 г.	" " 20 г.
Руководитель:	" " 20 г.	" " 20 г.	" " 20 г.

КАДАСТРОВЫЙ ПАСПОРТ

Здания, сооружения, объекта незавершенного строительства

Лист № 1, всего листов 2

Дата 04.06.2012 г.

Кадастровый номер _____

Инвентарный номер (ранее присвоенный учетный номер) _____

173

1. Описание объекта недвижимого имущества

1.1 Наименование

Здание спецавтохозяйства

1.2 Адрес (местоположение) _____

Субъект Российской Федерации	<i>Магаданская область</i>	
Район	<i>Омсукчанский</i>	
Муниципальное образование	Тип	
	Наименование	
Населенный пункт	Тип	<i>поселок</i>
	Наименование	<i>Омсукчан</i>
Улица (проспект, переулок и т.д.)	Тип	<i>улица</i>
	Наименование	<i>Строителей</i>
Номер дома		
Номер корпуса		
Номер строения		
Литера	<i>A</i>	
Номер помещения (квартиры)		
Иное описание местоположения		

1.3 Основная характеристика _____ площадь _____, 2218.5 _____, кв. м _____
(тип) (значение) (ед. измер.)

степень готовности объекта незавершенного строительства _____

1.4 Назначение: нежилое

1.5 Этажность: _____

количество этажей 1, количество подземных этажей _____

1.6 Год ввода в эксплуатацию (завершения строительства) _____

1.7 Кадастровый номер земельного участка (участков), в пределах которого расположен объект недвижимого имущества _____

1.8 Предыдущие кадастровые (условные) номера

объекта недвижимого имущества: 44 204 551: 002: 01613: 173

1.9 Примечание: _____

1.10 Государственное учреждение «Магаданское областное управление технической инвентаризации».
Омсукчанское представительство. Свидетельство об аккредитации от 13.07.2008 г. серии РН-1 № 000022.

Руководитель Омсукчанского
представительства ГУ «МОУТИ»


М.П. Н.Л.Беседина
(подпись) (инициалы, фамилия)

КАДАСТРОВЫЙ ПАСПОРТ

Нежилое здание

(вид объекта недвижимого имущества)

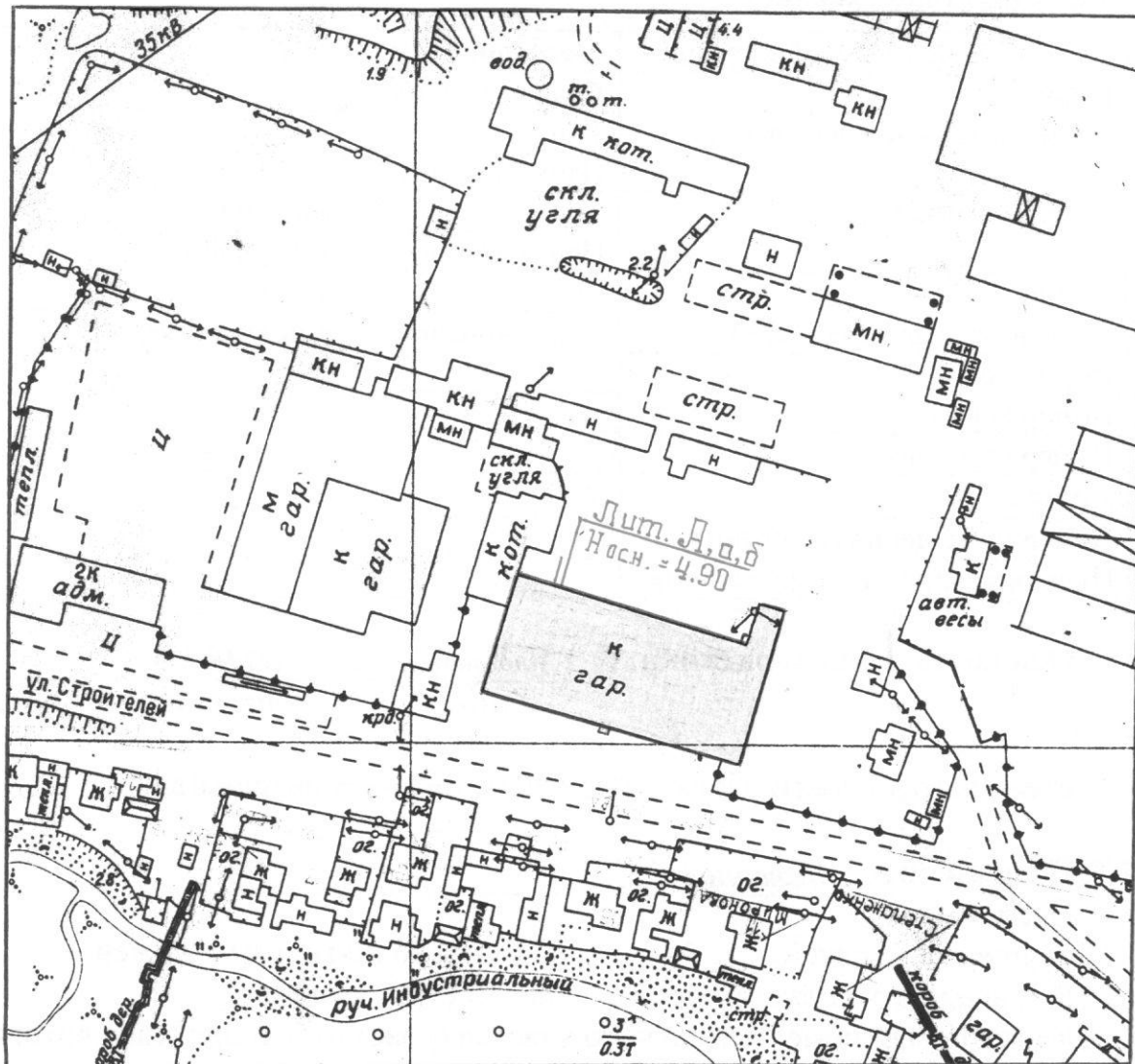
Дата: 04.06.2012 год

Лист № 2 , всего листов 2

Кадастровый номер

Инвентарный номер (ранее
присвоенный учетный номер) **173**

2. Ситуационный план объекта недвижимого имущества



Масштаб 1: 2000

Руководитель Омсукчанского
представительства ГУ «МОУТИ»

