

Государственное учреждение
"Магаданское областное управление технической инвентаризации"
Омсукчанское представительство

Область, республика, край **Магаданская**

Район **Омсукчанский**

Поселок **Дукат**

Технический паспорт

Муниципальное образование "поселок Дукат"

объект
недвижимости:

Здание электростанции

Инвентарный номер

1589

Кадастровый номер

44

204

555

002

01256

1589

А

Б

В

Г

Д

Е

Паспорт составлен по состоянию на: "05" июля 2011 года
(указывается дата обследования объекта учета)

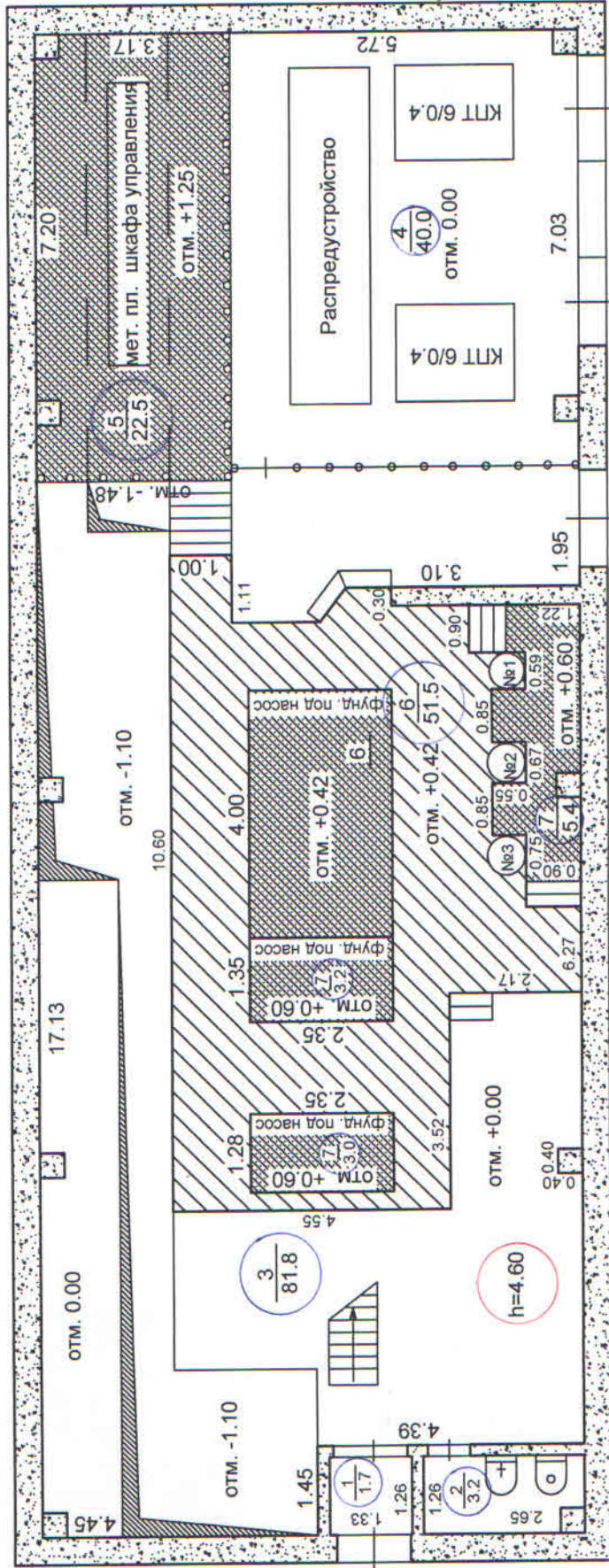
ЭКСПЛИКАЦИЯ

к поэтажному плану здания электростанции,
расположенного по адресу: Омсукчанский район, поселок Дукат

Дата записи и литер по плану	Этаж (начиная с 1-го и кончая мезонином)	№ по плану строения: кух., ком., кор., и т.п.	Номер помещения (кварт. и прочие)	Назначение частей помещения: жилая комната, кухня, коридор, ванная и другие	Формула подсчёта площади по внутр. обмеру	Площадь по внутреннему обмеру				высота помещения по внутр. обмеру, м	Примечание: самовольно возведённая или переоборудованные площади
						общая полезная	основная	вспомогат. (подсобная)	прочая		
1	2	3	4	5	6	7	8	9	10	11	12
05.07.2011				Здание электростанции							
	1 этаж		1	Тамбур	1.26*1.33	1.7		1.7		4.60	
Литера А			2	Санузел	1.26*2.65-0.40*0.40	3.2		3.2			
			3	Машинный зал на отметке 0.00	17.13* (4.45+4.39)-1.45*4.39- (10.60*4.55+2.17*6.27)-3.10*0.30-0.40*0.40*4-1.11*1.00+1.28кв.м	81.8	81.8				
			4	Площадка встроенной подстанции с двумя КТП 6/0.4 на отметке 0.00	5.72*7.03-0.40*0.40*2	40.0	40.0				
			5	Площадка пункта управления машинного зала на отметке +1.25	7.20*3.17-0.40*0.40*2	22.5	22.5				
			6	Площадка под насосы на отметке +0.42	(10.60*4.55+2.17*6.27)+1.11*1.00-1.28*2.35-1.35*2.35-0.90*4.61-0.85*0.55*2-0.40*0.40	51.5	51.5				
			7	Площадка под насосы №1; №2; №3 (другие насосы) на отметке +0.60	1.28*2.35+1.35*2.35+0.90*4.61-0.85*0.55*2+0.32*0.90-0.40*0.40	11.4	11.4				
			8	Помещение оператора, площадка на отметке +2.02	4.21*4.49-0.40*0.40+ (3.68+1.23):2*0.40	19.9	19.9			2.85м	
					Итого по зданию:		232.0	227.1	4.9		

Примечание к гр.2: помещения подвалов и цокольных этажей учитываются к экспликации надземных этажей

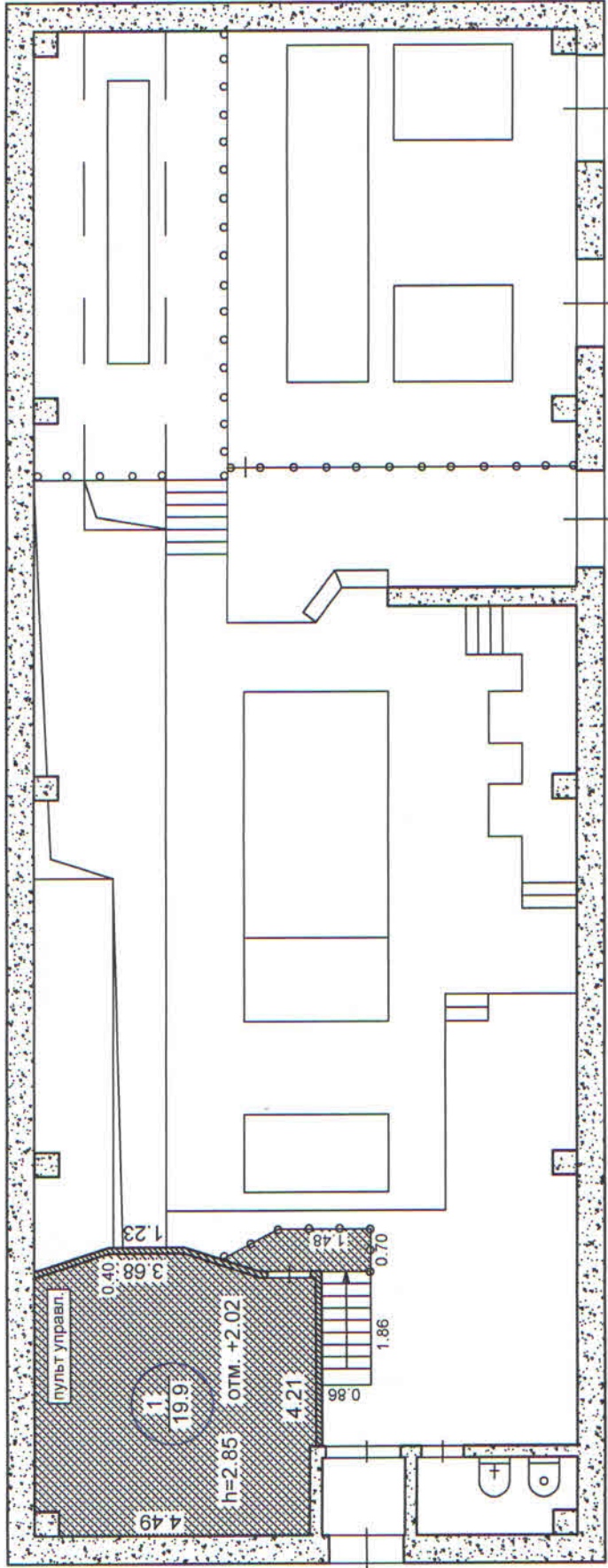
25.25



9.78

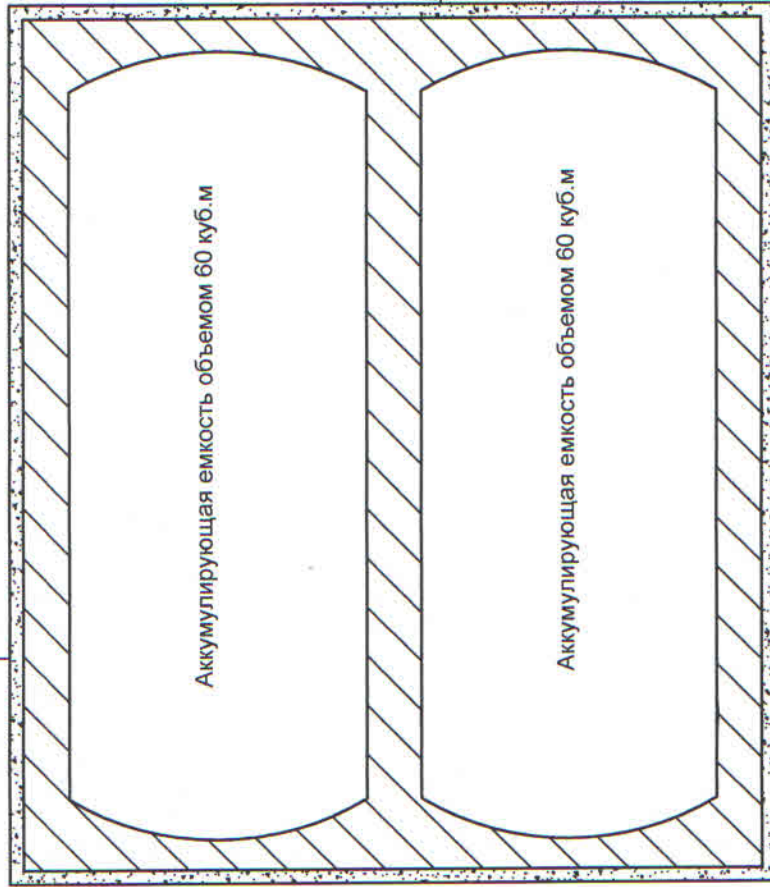
Лит. А
Н= 5.00

Россия Магаданск область	ГУ "Магаданское областное управление технической инвентаризации" Омсукчанское представительство		
М 1:100	План здания электротехнологической на отметке 0.00		
Дата 05.07.11	Исполнитель Руководитель	Ф.И.О. Н.Л.Беседина	Подпись <i>[Signature]</i>



Россия Магаданск область	ГУ "Магаданское областное управление технической инвентаризации" Омсукчанское представительство	
М 1:100	План здания электротехнической на отметке 2.02	
Дата	Исполнитель	Ф.И.О.
05.07.11	Руководитель	Н.Л.Беседина
		Подпись
		<i>[Signature]</i>

Железобетонный бордюр сечением 0.20*0.62 (h) м



Примечание:

Каждая емкость расположена на двух неподвижных опорах, выполненных из фундаментных железобетонных блоков и профилей стальных конструкций. Неподвижные опоры установлены на бетонной армированной площадке.

Позиция I

Россия Магаданск область	ГУ "Магаданское областное управление технической инвентаризации" Омсукачанское представительство		
М 1:100	План площадки аккумуляторных баков		
Дата	Исполнитель	Ф.И.О.	Подпись
05.07.11	Руководитель	Н.Л.Беседина	

VI. Описание конструктивных элементов сооружения и его частей, определение износа

Литера - **А**

Год постройки -

Число этажей - **1 этаж**

Группа капитальности - **I**

Вид внутренней отделки - **простая**

№ пп	Наименование конструктивных элементов	Описание конструктивных элементов (материал, конструкция, отделка и прочее)	Техническое состояние (осадки, трещины, гниль и т.п.)	Удельный вес по таблице	поправка к удельному весу в %	Удельный вес конструктивного элем. с поправками	Износ в %	% изн. к строен., гр. 7 x гр. 8 100	Тек. изм. износ в %	
									элемента	к строению
1	2	3	4	5	6	7	8	9	10	11
1	Фундаменты	ленточные железобетонные	состояние	8		8	10	0.8		
			удовлетвор.							
			деформации не отмечены							
2	а) Стены и их наружная отделка	крупные железобетонные блоки	состояние	21		21	20	4.2		
			штукатурка, окраска							
	б) Перегородки		местами загрязнение							
		мелкие керамзитоблоки	состояние							
3	Перекрытия	чердачное	сборные железобетонные	18		18	20	3.6		
	между-этажные		незначител. трещины, повреждения							
			отделочного							
			слоя, общее состояние							
			удовлетвор.							
надподвал.										
4	Крыша	мягкая рулонная из рубероида	состояние	7		7	20	1.4		
			удовлетвор.							
5	Полы	бетонный, линолеум	незначител.	4		4	15	0.6		
			повреждение							
			отдельными местами							
6	Проемы	оконные		8		8	15	1.2		
	дверные	глухие деревянные полотна	состояние							
утепленные, снаружи обшиты кровельной сталью		удовлетвор.								
7	Внутренняя отделка	штукатурка, побелка,	повреждения	8		8	20	1.6		
		масляная окраска панелей	штукатурки							
		стен и деревянных конструкций	шелушение							
			окрас. слоя							
		загрязнение								
8	Сан. и электротех. уст-ва	отопление	стальные радиаторы	22		22	20	4.4		
		водопровод	стальные трубы							
		канализация	чугунные трубы							
		гор. водоснаб.	стальные трубы							
		ванны								
		электроосв.	скрытая проводка							
		радио								
		телефон	открытая проводка							
		вентиляция	принудительная, дефлекторы							
		лифты								
9	Прочие работы	колонны, металлические площадки	состояние	6		6	10	0.6		
		каналы, отмостка бетонная	удовлетвор.							
Итого:				100	X	102	X	18.4	X	

% износа, приведенный к 100 по формуле : $\{ (\% \text{ износа (гр.9)} \times 100) \} / \text{удельный вес (гр.7)} = 18\%$

XI. Ограждения и сооружения (замощения) на участке

Литера	Наименование ограждений и сооружений	Материал, конструкция	Размеры			Площадь, м ²	№ сборника	№ таблицы	Измеритель	Стоимость измерителя по таблице	Поправка на клим. район	Восстан. стоимость в руб.	% износа	Действ. стоимость в руб.
			длина, м	ширина, м	высота, м									
1	Площадка с аккумуляционными емкостями, утепленными и покрытыми оцинкованной сталью	бетонная площадка с ж.б. ограждением высотой 0.62м	12.63	11.10	0.62	140.2	5	164	куб.м	492=	1.09	46603	20%	37282
			объем= 86.9 куб.м											
			объем= 60.0 куб.м*2емк.				5	162	куб.м	65=	1.09	8502	20%	6802
			по 60 куб.м											
2	2 КТП 6/0.4 по 1 МВт						5	83 п.3	КТП	17900		17900	20%	14320

XII. Общая стоимость в руб.

В ценах какого года	Основные строения		Служебные постройки		Сооружения		Всего	
	восстано- вительная	действи- тельная	восстано- вительная	действи- тельная	восстано- вительная	действи- тельная	восстано- вительная	действи- тельная
2011г.	63 624=	52 172=			73 005=	58 404=	136 629=	110 576=

"05" июля 2011 г.

Исполнил:  (Н.Л.Беседина)

"05" июля 2011 г.

Проверил:  (Н.Л. Беседина)

"05" июля 2011 г.

Руководитель:  (Н.Л.Беседина)

XIII. Отметки о последующих обследованиях

Дата обследования		
Обследовал:	" " 20 г.	" " 20 г.
Проверил:	" " 20 г.	" " 20 г.
Руководитель:	" " 20 г.	" " 20 г.