

Государственное учреждение
"Магаданское областное управление технической инвентаризации"
Омсукчанское представительство

Область, республика, край	<i>Магаданская</i>
Район	<i>Омсукчанский</i>
Поселок	<i>Омсукчан</i>
Улица	<i>Ленина, 37</i>

Технический паспорт

Муниципальное образование "поселок Омсукчан"

объект
недвижимости:

Здание котельной "Энергетик"

Инвентарный номер

1237

Кадастровый номер

44

204

551

002

01347

1237

А

Б

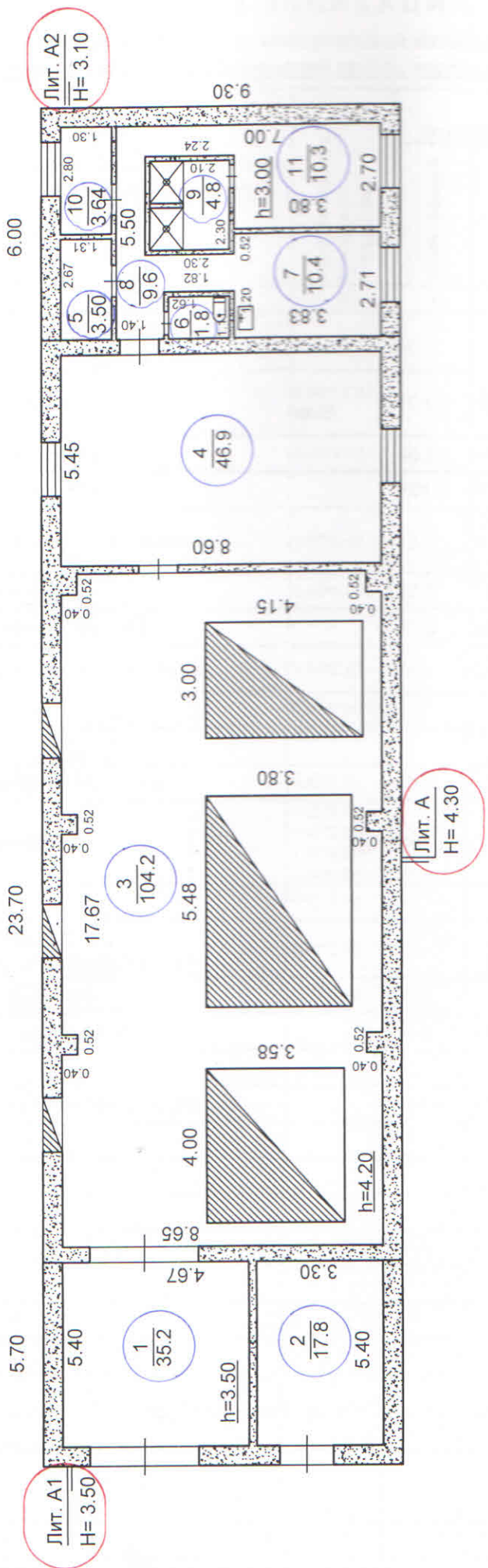
В

Г

Д

Е

Паспорт составлен по состоянию на: "05" июля 2011 года
(указывается дата обследования объекта учета)



Россия Магаданск область	ГУ "Магаданское областное управление технической инвентаризации" Омсукчанское представительство	Ф.И.О.	Подпись
М 1:150	План здания котельной "Энергетик"	Исполнитель	Руководитель
Дата	05.07.2011	Н.Л.Беседина	<i>[Signature]</i>

ЭКСПЛИКАЦИЯ

к поэтажному плану здания угольной котельной "Энергетик",
расположенного по адресу: Омсукчанский район, поселок Омсукчан, улица Ленина, 37

Дата записи и литер по плану	Этаж (начиная с 1-го и кончая мезонином)	№ по плану строения: кух., ком., кор., и.т.п.	Номер помещения (кварт. и прочие)	Назначение частей помещения: жилая комната, кухня, коридор, ванная и другие	формула подсчёта площади по внутр. обмеру	Площадь по внутреннему обмеру				высота помещения по внутр. обмеру	Примечание: самовольно возведённая или переоборудованные площади
						общая полезная	основная	вспомогат. (подсобная)	прочая		
1	2	3	4	5	6	7	8	9	10	11	12
<u>Здание котельной "Энергетик"</u>											
Литера А											
			3	Котельный цех	8.65*17.67-48.65	104.2	104.2			4.20	
			4	Насосный цех	5.45*8.60	46.9	46.9			4.20	
			Итого Лит. А:				151.1	151.1			
Литера А1											
			1	Подсобное помещение	4.67*5.40	25.2		25.2		3.50	
			2	Цех ДЭС	3.30*5.40	17.8	17.8			3.50	
			Итого Лит. А1:				43.0	17.8	25.2		
Литера А2											
			5	Слесарное отделение	1.31*2.67	3.5	3.5			3.00	
			6	Туалет	1.62*1.12	1.8		1.8		3.00	
			7	Бытовое помещение	3.83*2.71	10.4		10.4		3.00	
			8	Коридор	1.82*0.98+1.40*2.20+3.32*0.90+2.24*0.80	9.6		9.6		3.00	
			9	Душ	2.30*2.10	4.8		4.8		3.00	
			10	Кладовая электрооборудования	1.30*2.80	3.6		3.6		3.00	
			11	Раздевалка	2.70*3.80	10.3		10.3		3.00	
			Итого Лит. А2:				44.0	3.5	40.5		
			Итого литера А; А1; А2				238.1	172.4	65.7		

Примечание к гр.2: помещения подвалов и цокольных этажей учитываются к экспликации надземных этажей

VI. Описание конструктивных элементов сооружения и его частей, определение износа

Литера - A; A1; A2

Год постройки - 1982год

Число этажей - 1 этаж

Группа капитальности - I

Вид внутренней отделки - простая

№ пп	Наименование конструктивных элементов	Описание конструктивных элементов (материал, конструкция, отделка и прочее)	Техническое состояние (осадки, трещины, гниль и т.п.)	Удельный вес по таблице	Поправка к удельному весу в %	Удельный вес конструктивного элем. с поправками	Износ в %	% изн. к строен., гр. 7 х гр. 8 100	Тек. изм. износ в %		
									элемента	к строению	
1	2	3	4	5	6	7	8	9	10	11	
1	Фундаменты	ленточные железобетонные	выколы	11		11	30	3.3			
		под колонны столбчатые	увлажнение стен в цок. части								
2	а) Стены и их наружная отделка	мелкие шлакоблоки	трещины в штукатур. слое	27		27	42	11.34			
		штукатурка, окраска	местами отслоение								
	б) Перегородки	мелкие шлакоблоки	сколы по краям углов								
3	Перекрытия чердачное	железобетонные ребристые	местами протечки	23		23	16	3.68			
		плиты перекрытия	повреждения								
	между-этажные		отдел. слоя								
			общее состояние удовлетвор.								
4	Крыша	совмещенная мягкая рулонная	местами протечки	6		6	25	1.5			
		деревянными конструкциям	повреждение отдельных листов								
5	Полы	бетонные,	выбоины	5		5	42	2.1			
		метлахская плитка	стертость								
6	Проёмы оконные	проемы для загрузки угля		10		10	45	4.5			
	дверные	глухие деревянные полотна	оседание								
ворота металлические утепленные		неплотность притвора, перекосы									
7	Внутренняя отделка	штукатурка, побелка,	повреждения	3		3	60	1.8			
		масляная окраска панелей	штукатурки								
		стен и деревянных конструкций	шелушение окрас. слоя								
			загрязнение								
8	Сан. и электротех. уст.-ва	отопление	стальные радиаторы	14		14	30	4.2			
		водопровод	стальные трубы								состояние
		канализация	чугунные трубы								удовлетвор.
		гор. водоснаб.	стальные трубы								следы
		ванны									ремонт
		электроосв.	скрытая проводка								
		радио									
		телефон	открытая проводка								
		вентиляция	естественная								
		лифты									
9	Прочие работы	отмостка, ступени, другие работ	состояние	1		1	35	0.35			
		дымовая труба, фун.-ты под трубу	удовлетвор.								
Итого:				100	X	100	X	32.92	X		

%износа, приведенный к 100 по формуле : $\{ (\% \text{ износа (гр.9)} \times 100) / \text{удельный вес (гр.7)} \} = 33\%$

XI. Ограждения и сооружения (замощения) на участке

Литера	Наименование ограждений и сооружений	Материал, конструкция	Размеры			Площадь, м ²	№ сборника	№ таблицы	Измеритель	Стоимость измерителя по	Поправка на клим. район	Восстан. стоимость в руб.	% износа	Действ. стоимость в руб.
			длина, м	ширина, м	высота, м									

XII. Общая стоимость в руб.

В ценах какого года	Основные строения		Служебные постройки		Сооружения		Всего	
	восстановительная	действительная	восстановительная	действительная	восстановительная	действительная	восстановительная	действительная
2011г.	72 447=	48 540=					72 447=	48 540=

"05"	июля	2011	Исполнил:		(Н.Л.Беседина)
"05"	июля	2011	Проверил:		(Н.Л. Беседина)
"05"	июля	2011	Руководитель:		(Н.Л.Беседина)

XIII. Отметки о последующих обследованиях

Дата обследования		
Обследовал:	" " 20 г.	" " 20 г.
Проверил:	" " 20 г.	" " 20 г.
Руководитель:	" " 20 г.	" " 20 г.