

Государственное учреждение  
 "Магаданское областное управление технической инвентаризации"  
 Омсукчанское представительство

Область, республика, край	<i>Магаданская</i>
Район	<i>Омсукчанский</i>
Поселок	<i>Омсукчан</i>
Улица	<i>Школьная, 42</i>

## Технический паспорт

**Муниципальное образование "поселок Омсукчан"**

<b>объект недвижимости:</b>	<b><u>Здание временной котельной (квартальной котельной)</u></b>
	<i>в состав объекта входят: квартальная котельная; пристройка к квартальной котельной; санбытовое помещение к квартальной котельной; здание стояночного цеха (гаражи); приспособление к квартальной котельной (дробильное отделение); помещение шлакозолоудаления; вспомогательное строение (слесарная)</i>

Инвентарный номер	<b>248</b>					
Кадастровый номер	<b>44</b>	<b>204</b>	<b>551</b>	<b>002</b>	<b>01379</b>	<b>248</b>
	А	Б	В	Г	Д	Е

Паспорт составлен по состоянию на: "10" октября 2011 года  
 (указывается дата обследования объекта учета)





## ЭКСПЛИКАЦИЯ

к плану здания временной котельной ( квартальной котельной)  
расположенного по адресу: поселок Омсукчан, ул.Школьная, 42

Дата записи и литер по плану	Этаж (начиная с 1-го и кончая мезонином)	№ по плану строения: кух., ком., кор., и т.п.	Номер помещения (кварт. и прочие)	Назначение частей помещения: жилая комната, кухня, коридор, ванная и другие	Формула подсчёта площади по внутр.обмеру	Площадь по внутреннему обмеру				высота помещения по внутр.обмеру	Примечание: самовольно возведённая или переоборудованные площади
						общая полезная	основная	вспомогательная(подсобная)	прочая		
1	2	3	4	5	6	7	8	9	10	11	12
<b>Временная котельная (квартальная котельная)</b>											
<b><u>Первый этаж</u></b>											
10.10.2011	1этаж		1	Лестничная площадка	2.25*5.90	13.3			13.3	3.00	
			2	Склад	2.05*3.60	7.4		7.4		3.00	
	Лит. И		3	Комната отдыха	5.52*3.60	19.9		19.9		3.00	
			4	Электрощитовая	4.74*5.90-3.16*3.83	15.9	15.9			3.00	
			5	Коридор	4.49*2.07	9.3		9.3		3.00	
			6	Насосная	12.00*5.79-0.44*0.73*2	68.9	68.9			4.40	
			7	Котельный зал	12.00*23.69-0.44*0.44*10	282.3	282.3			4.40	
<b>Итого первый этаж Литера И:</b>						<b>417.0</b>	<b>367.1</b>	<b>36.6</b>	<b>13.3</b>		
<b><u>Второй этаж</u></b>											
2этаж		1	Лестничная площадка	2.25*5.90	13.3			13.3	2.80		
		2	Коридор	1.83*1.36	2.5		2.5				
		3	Раздевалка	7.25*5.90-2.30*2.74	36.5		36.5				
		4	Умывальная	0.90*1.13	1.0		1.0				
		5	Туалет	0.85*1.13	0.9		0.9				
		6	Душевая	4.17*3.17-2.30*1.80	11.8		11.8				
<b>Итого второй этаж Литера И:</b>						<b>66.0</b>		<b>52.7</b>	<b>13.3</b>		
<b><u>Третий этаж</u></b>											
3этаж		1	Лестничная площадка	2.25*5.90	13.3			13.3	2.60		
		2	Коридор	4.10*1.35	5.5		5.5				
		3	Кабинет начальника	5.10*5.90	30.1	30.1					
		4	Комната отдыха	2.15*4.45	9.6		9.6				
		5	Умывальная	0.80*1.12	0.9		0.9				
		6	Туалет	0.90*1.12	1.0		1.0				
		7	Душевая	1.88*0.80	1.5		1.5				
		8	Раздевалка	1.85*2.29	4.2		4.2				
<b>Итого третий этаж Литера И:</b>						<b>66.1</b>	<b>30.1</b>	<b>22.7</b>	<b>13.3</b>		
<b>Всего 1 - 3 этажи Литера И:</b>						<b>549.1</b>	<b>397.2</b>	<b>112.0</b>	<b>39.9</b>		
лит. и	<b>Холодная пристройка</b>				1.95*1.34	2.6			2.6		
					1.14*1.57	1.8			1.8		
<b>Итого Литера И; и</b>						<b>553.5</b>	<b>397.2</b>	<b>112.0</b>	<b>44.3</b>		

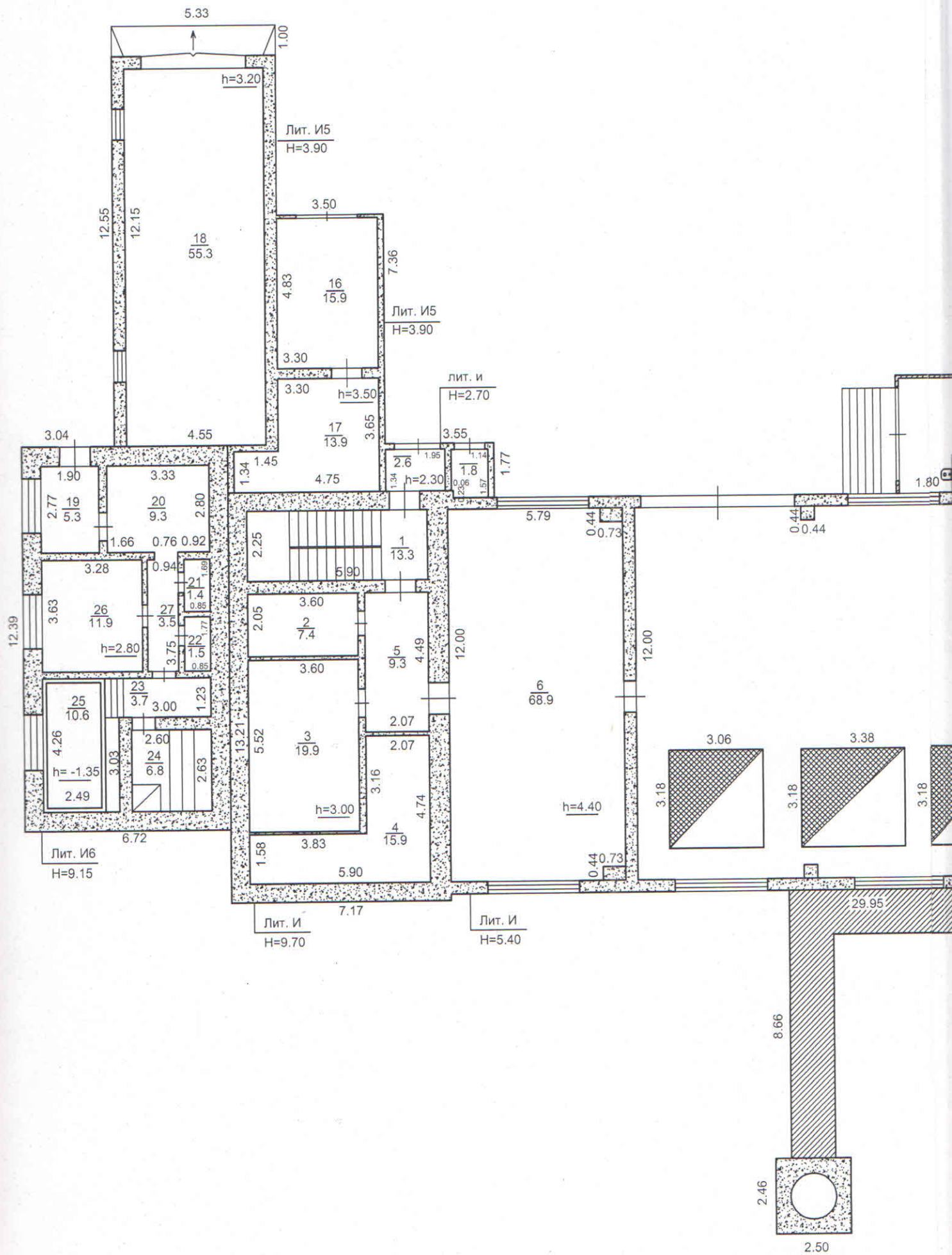
Примечание к гр.2: помещения подвалов и цокольных этажей учитываются к экспликации надземных этажей

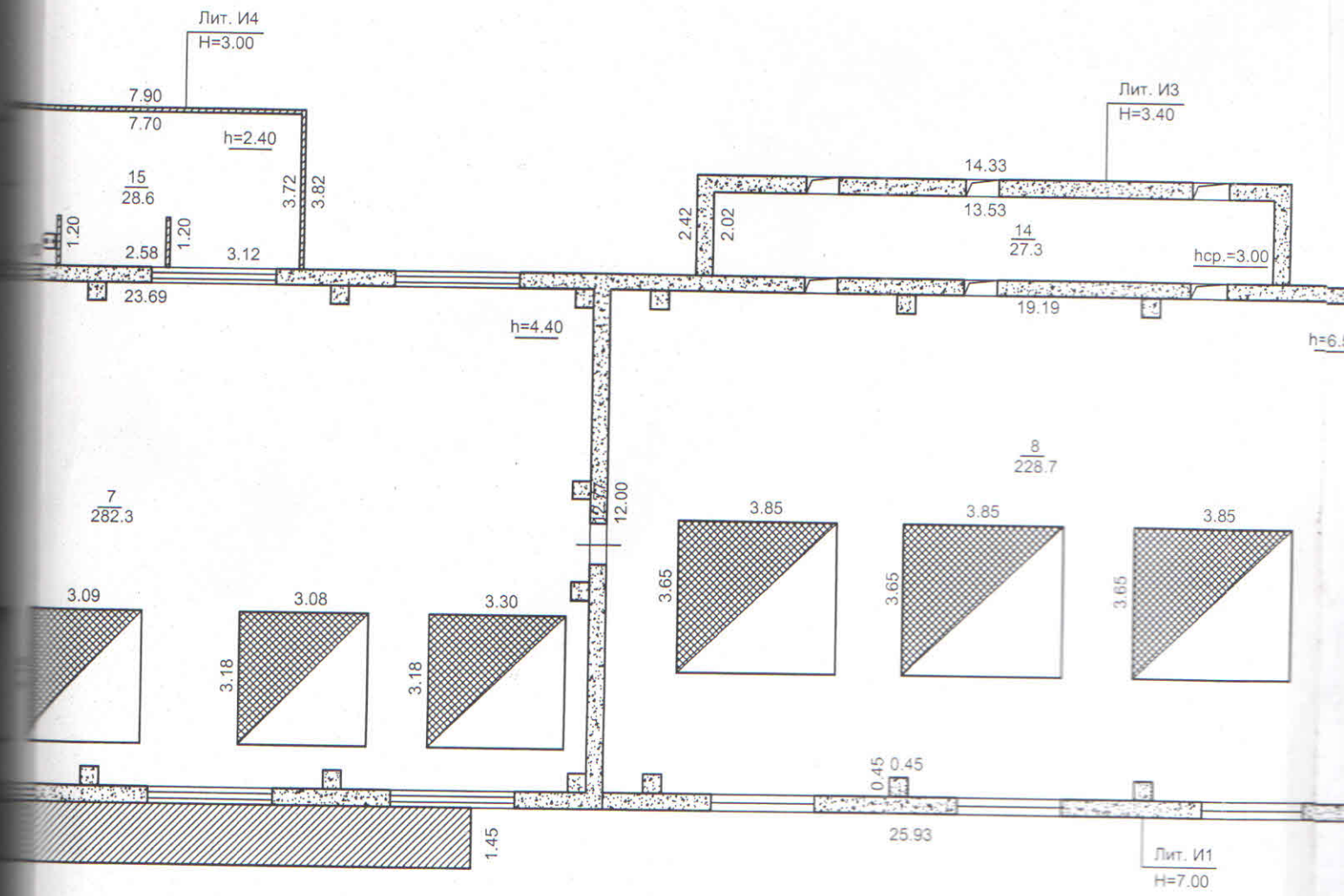
Дата записи и литер по плану	Этаж (начиная с 1-го и кончая мезонином)	№ по плану строения: кух., ком., кор и т.п.	Номер помещения (кварт. и прочие)	Назначение частей помещения: жилая комната, кухня, коридор, ванная и т.п.	Формула подсчёта площади по внутр. обмеру	Площадь по внутреннему обмеру				высота помещения по внутр. обмеру	Примечание: самовольно возведённая или переоборудованные площади
						общая полезная	основная	вспомогательная (подсобная)	прочая		
<b>Пристройка к квартальной котельной</b>											
<b><u>Первый этаж</u></b>											
Лит. И1	1этаж		8	Котельный зал	12.00*19.19-0.45*0.45*8	228.7	228.7			6.50	
			9	Вспомогательное помещение	7.50*6.00-1.35*1.73	42.7		42.7		3.70	
			10	Коридор	1.20*1.58	1.9		1.9		3.70	
			11	Электрощитовая	6.10*5.22-1.97*0.46	30.9	30.9			3.20	
<b>Итого первый этаж Литера И1:</b>						<b>304.2</b>	<b>259.6</b>	<b>44.6</b>			
<b><u>Второй этаж</u></b>											
	2этаж		9	Вспомогательное помещение	6.00*7.50	45.0		45.0		2.50	
<b>Итого второй этаж Литера И1:</b>						<b>45.0</b>		<b>45.0</b>			
<b>Всего 1 - 2 этажи Литера И1:</b>						<b>349.2</b>	<b>259.6</b>	<b>89.6</b>			
<b>Приспособление к квартальной котельной (дробильное отделение)</b>											
Лит. И2			12	Галерея подачи угля	3.00*11.15	33.5			33.5	3.50	
			13	Дробильное отделение	3.00*5.10+7.15*5.80	53.3	53.3			3.00	
	<b>Итого Литера И2:</b>						<b>86.8</b>	<b>53.3</b>	<b>33.5</b>		
Лит. И3			14	Помещение золоудаления	2.02*13.53	27.3	27.3			3.00	
	<b>Итого Литера И3:</b>						<b>27.3</b>	<b>27.3</b>			
Лит. И4			15	Слесарное отделение	3.72*7.70-0.10*1.20*2	28.6	28.6			2.40	
	<b>Итого Литера И4:</b>						<b>28.6</b>	<b>28.6</b>			
<b>Здание стояночного цеха (гаражи)</b>											
Лит. И5			16	Слесарное отделение	4.83*3.30	15.9	15.9			3.50	
			17	Слесарное отделение	3.65*3.30+1.34*1.45	13.9	13.9			3.50	
			18	Стояночный бокс	12.15*4.55	55.3	55.3			3.20	
<b>Итого Литера И5:</b>						<b>85.1</b>	<b>85.1</b>				

Примечание к гр.2: помещения подвалов и цокольных этажей учитываются к экспликации надземных этажей

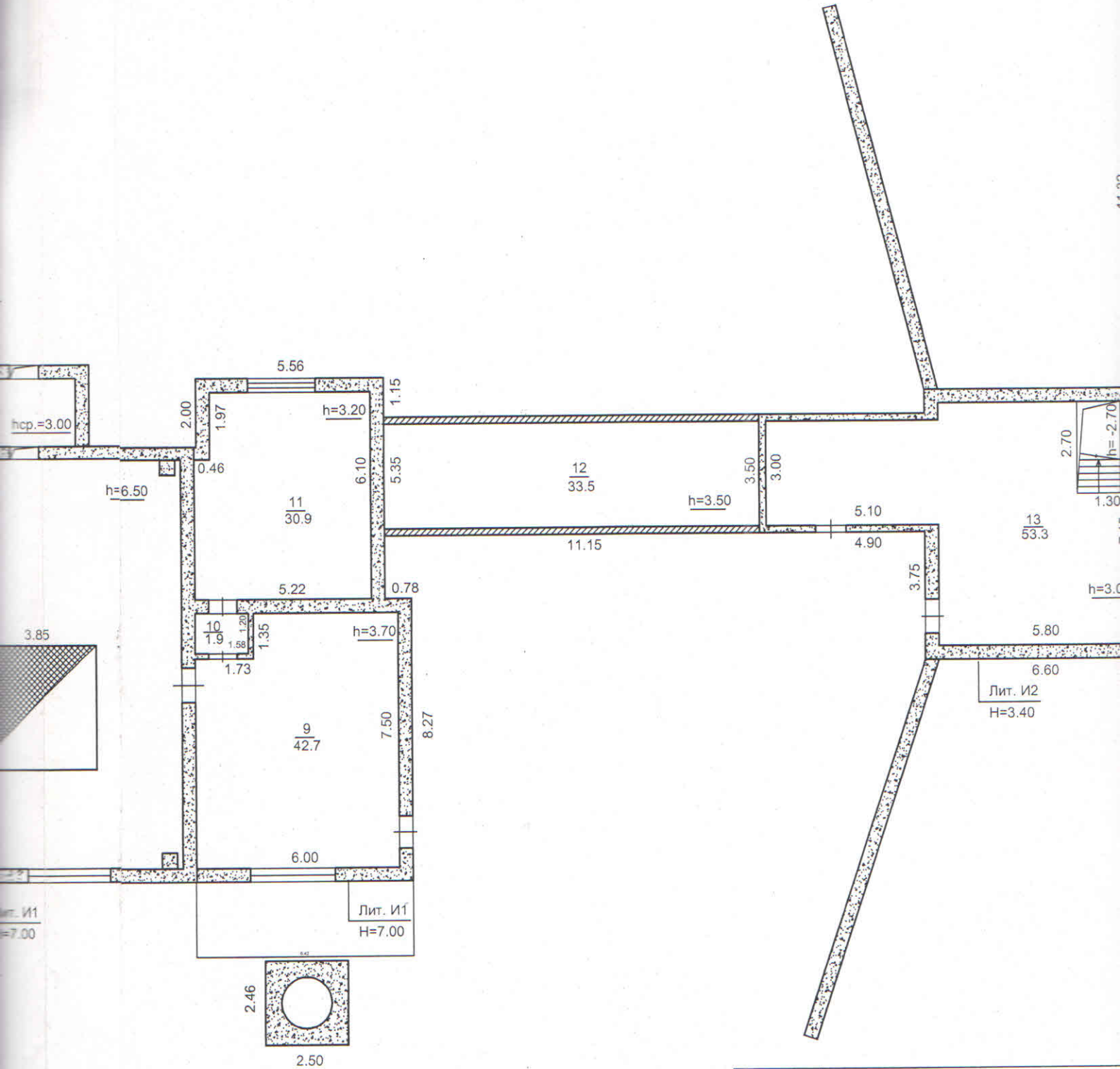
Дата записи и литер по плану	Этаж (начиная с 1-го и кончая мезонином)	№ по плану строения: кух., ком., кор., и т.п.	Номер помещения (кварт. и прочие)	Назначение частей помещения:жилая комната, кухня, коридор, ванная и т.п.	Формула подсчёта площади по внутр.обмеру	Площадь по внутреннему обмеру				высота помещения по внутр.обмеру	Примечание: самовольно возведённая или переоборудованные площади	
						общая полезная	основная	вспомогательная(подсобная)	прочая			
1	2	3	4	5	6	7	8	9	10	11	12	
				<b>Санитарно бытовое помещениек квартальной котельной</b>								
				<b>Первый этаж</b>								
Лит. И6			19	Коридор	2.77*1.90	5.3		5.3		2.80		
			20	Коридор	2.80*3.33	9.3		9.3				
			21	Санузел	1.69*0.85	1.4		1.4				
			22	Санузел	1.77*0.85	1.5		1.5				
			23	Раздевалка	1.23*3.00	3.7		3.7				
			24	Парилка	2.63*2.60	6.8		6.8				
			25	Помещение бассейна	4.26*2.49	10.6		10.6				
			26	Комната отдыха	3.63*3.28	11.9		11.9				
			<b>Итого первый этаж Литера И6:</b>				<b>50.5</b>		<b>50.5</b>			
			<b>Второй этаж</b>									
			7	Вспомогательное помещение	4.23*5.49	23.2		23.2		2.65		
			8	Вспомогательное помещение	6.90*5.49	37.9		37.9				
			<b>Итого второй этаж Литера И6:</b>				<b>61.1</b>		<b>61.1</b>			
			<b>Третий этаж</b>									
			9	Теплица	11.70*5.83	68.2			68.2	2.40		
			<b>Итого третий этаж Литера И6:</b>				<b>68.2</b>		<b>68.2</b>			
			<b>Всего 1 - 3 этажи Литера И6:</b>				<b>179.8</b>		<b>111.6</b>	<b>68.2</b>		
			<b>Итого Литеры И; И1; И2; И3; И4; И5; И6; и:</b>				<b>1310.3</b>	<b>851.1</b>	<b>313.2</b>	<b>146.0</b>		

Примечание к гр.2:помещения подвалов и цокольных этажей учитываются к экспликации надземных этажей

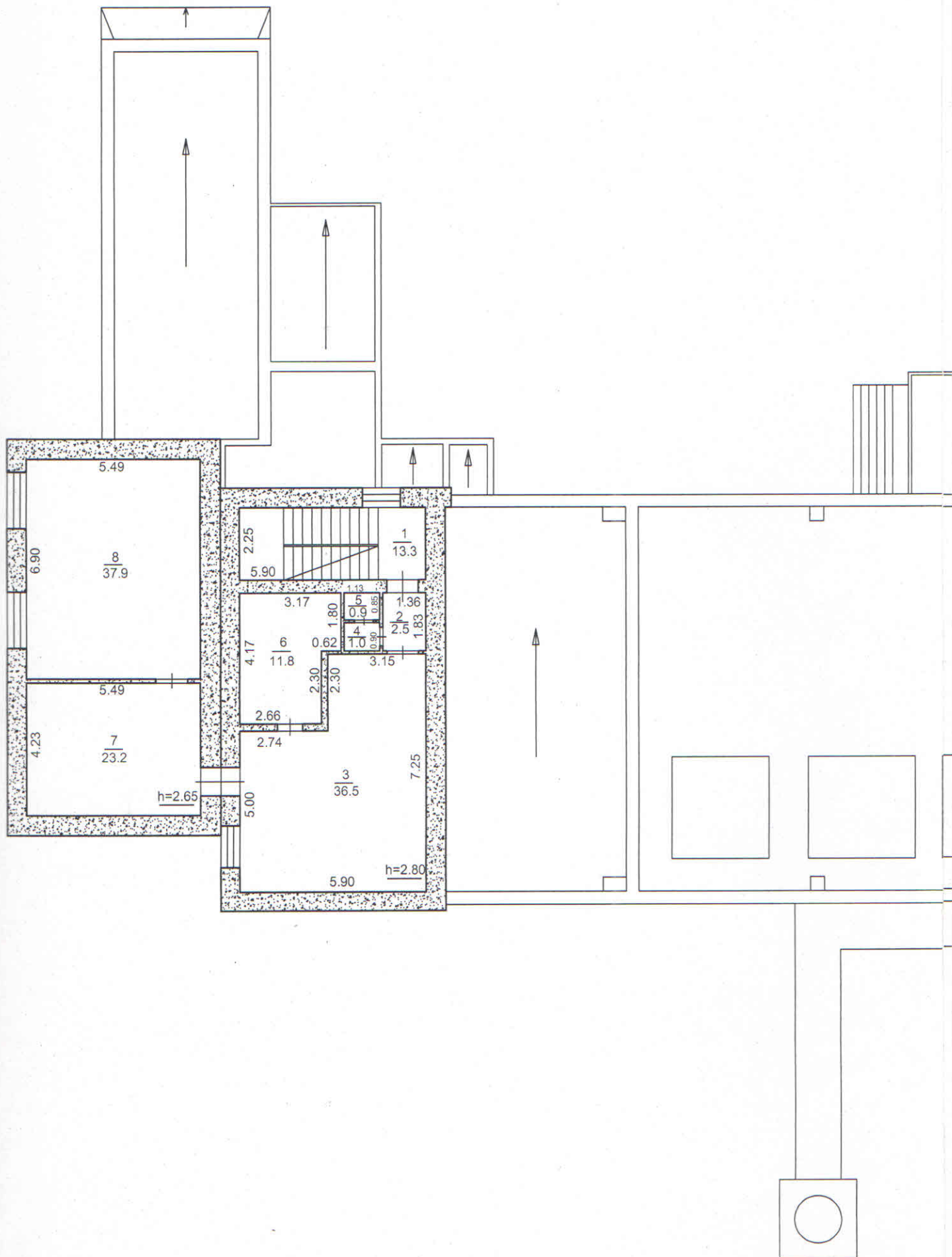


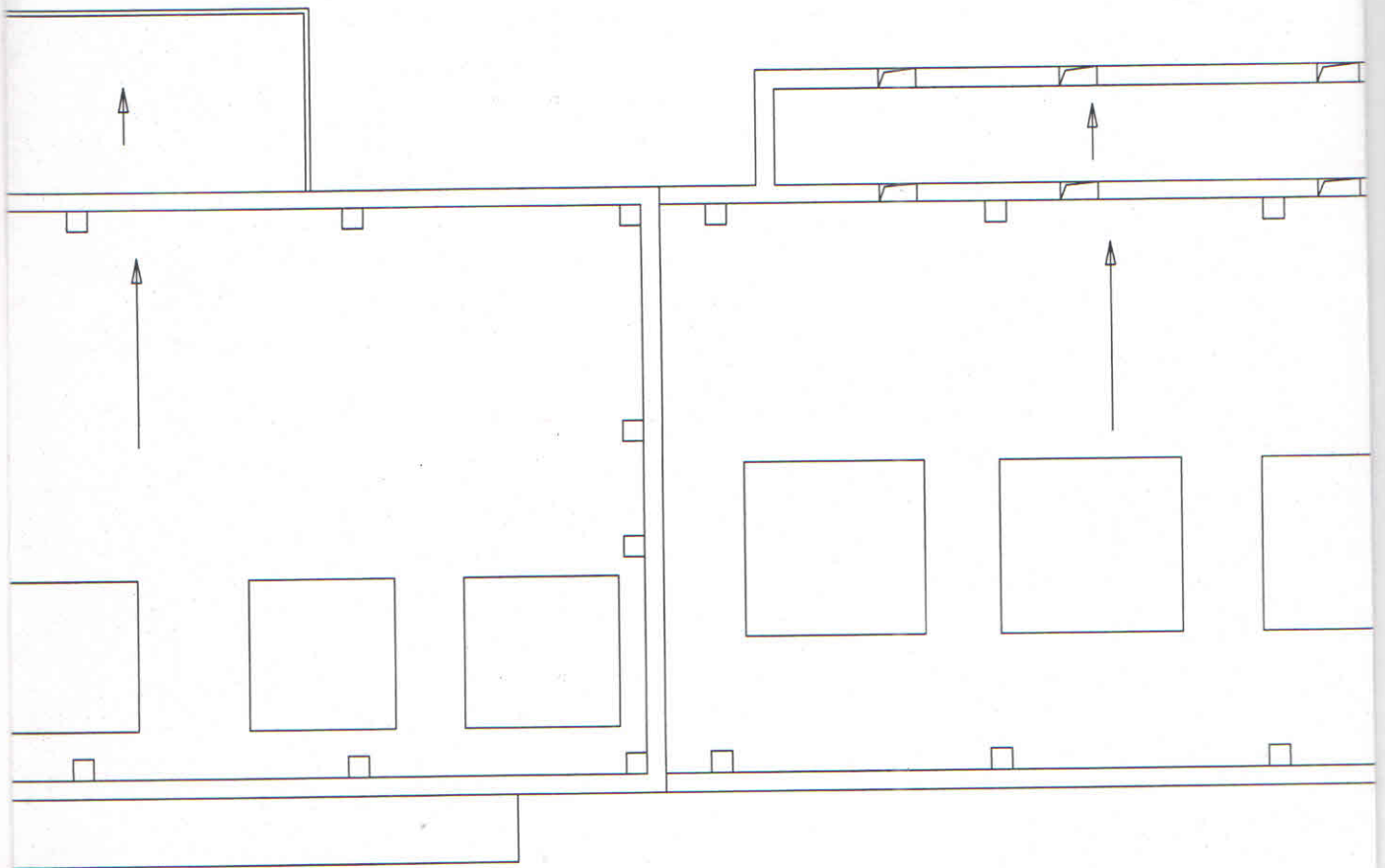


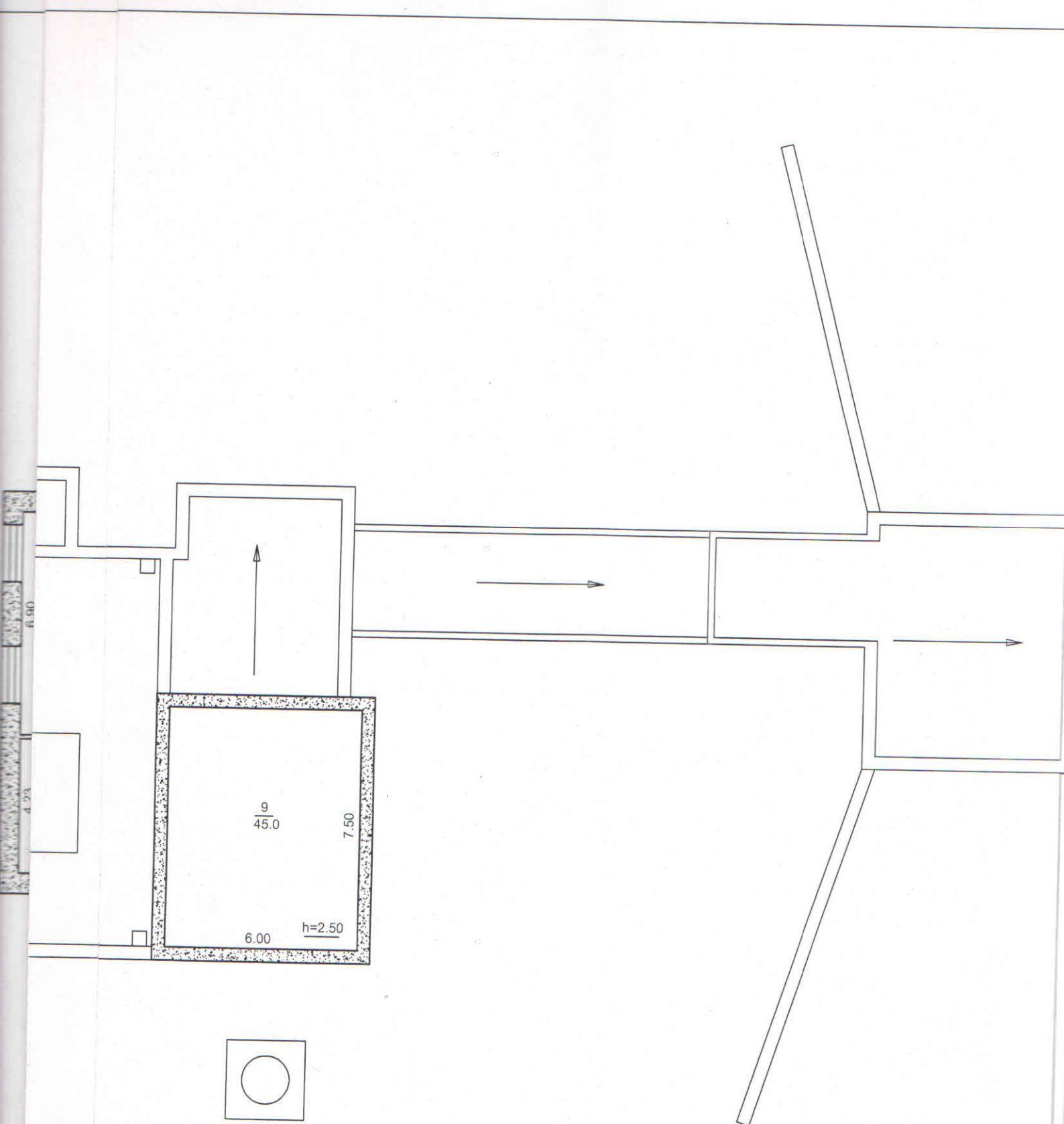




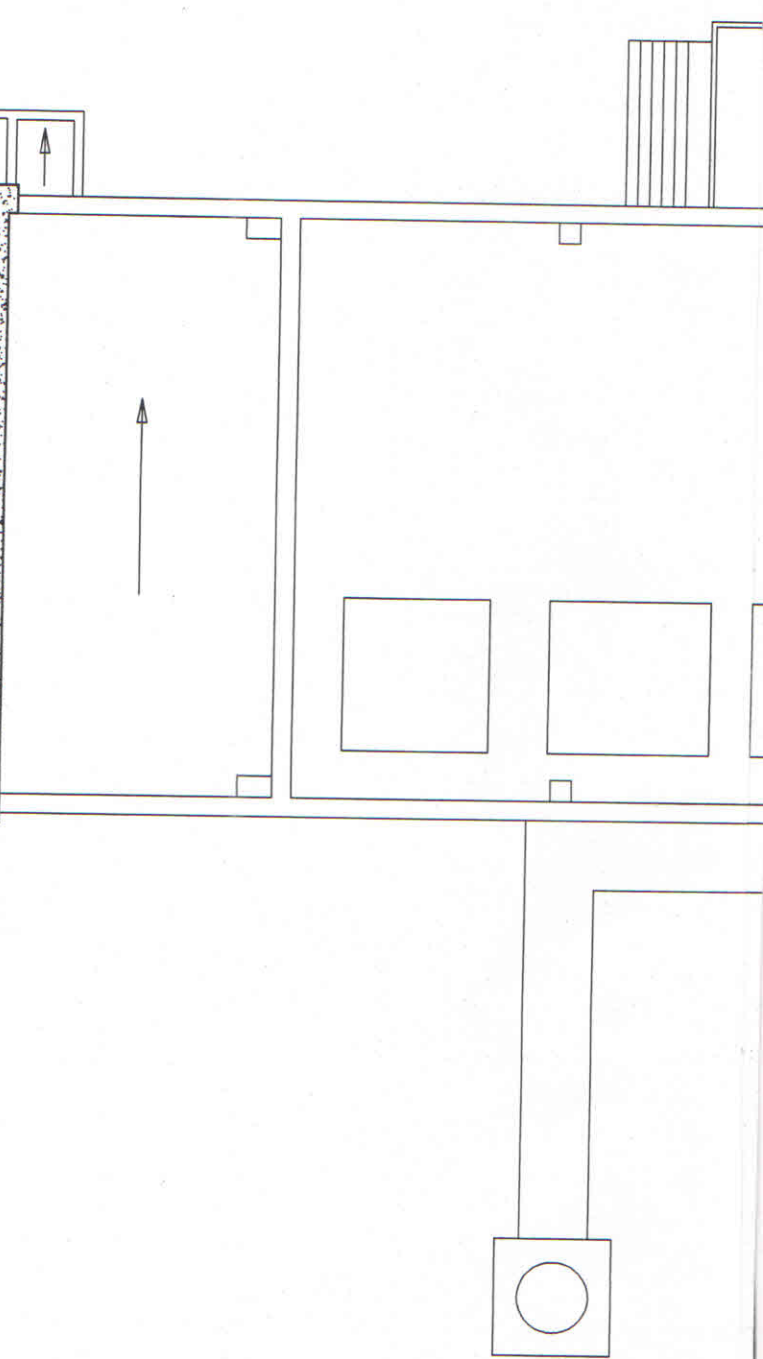
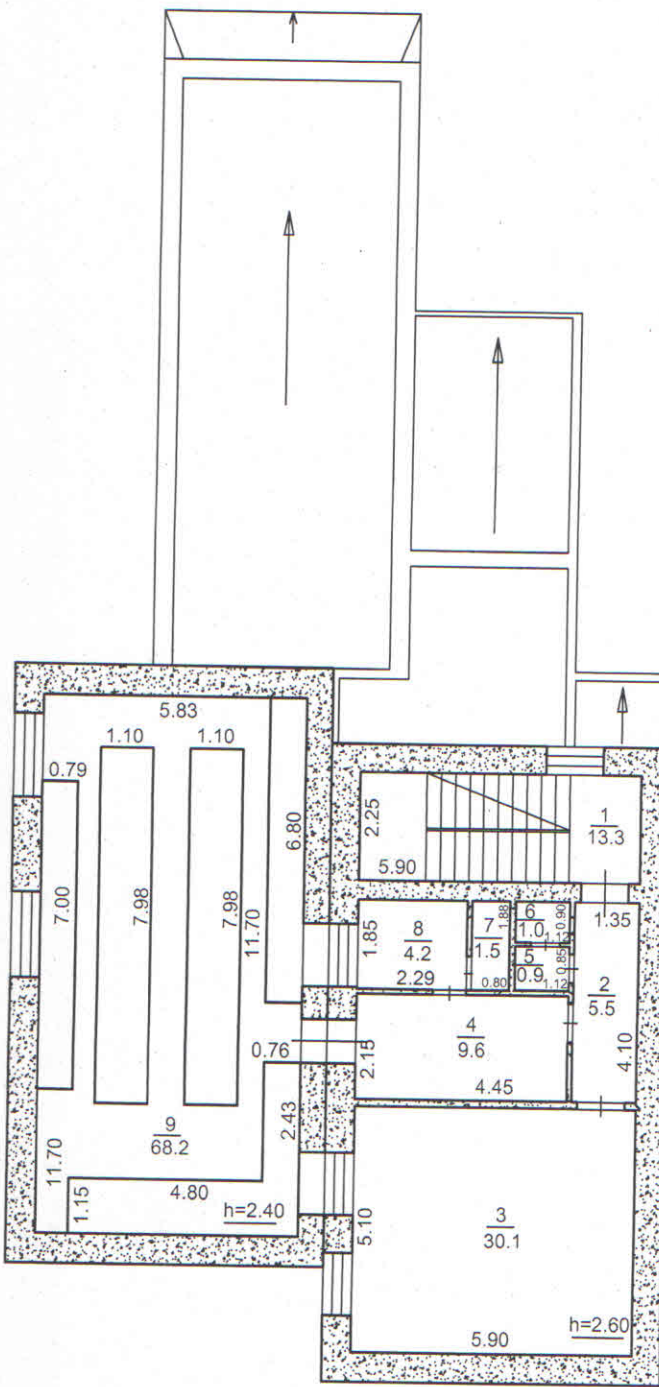
Россия Магаданская область	ГУ "Магаданское областное управление технической инвентаризации" Омсукчанское представительство	
М 1: 200	План квартальной котельной 1 - ый этаж здания	
Дата	Исполнитель	Ф.И.О.
10.10.2011	Руководитель	Беседина Н.Л.

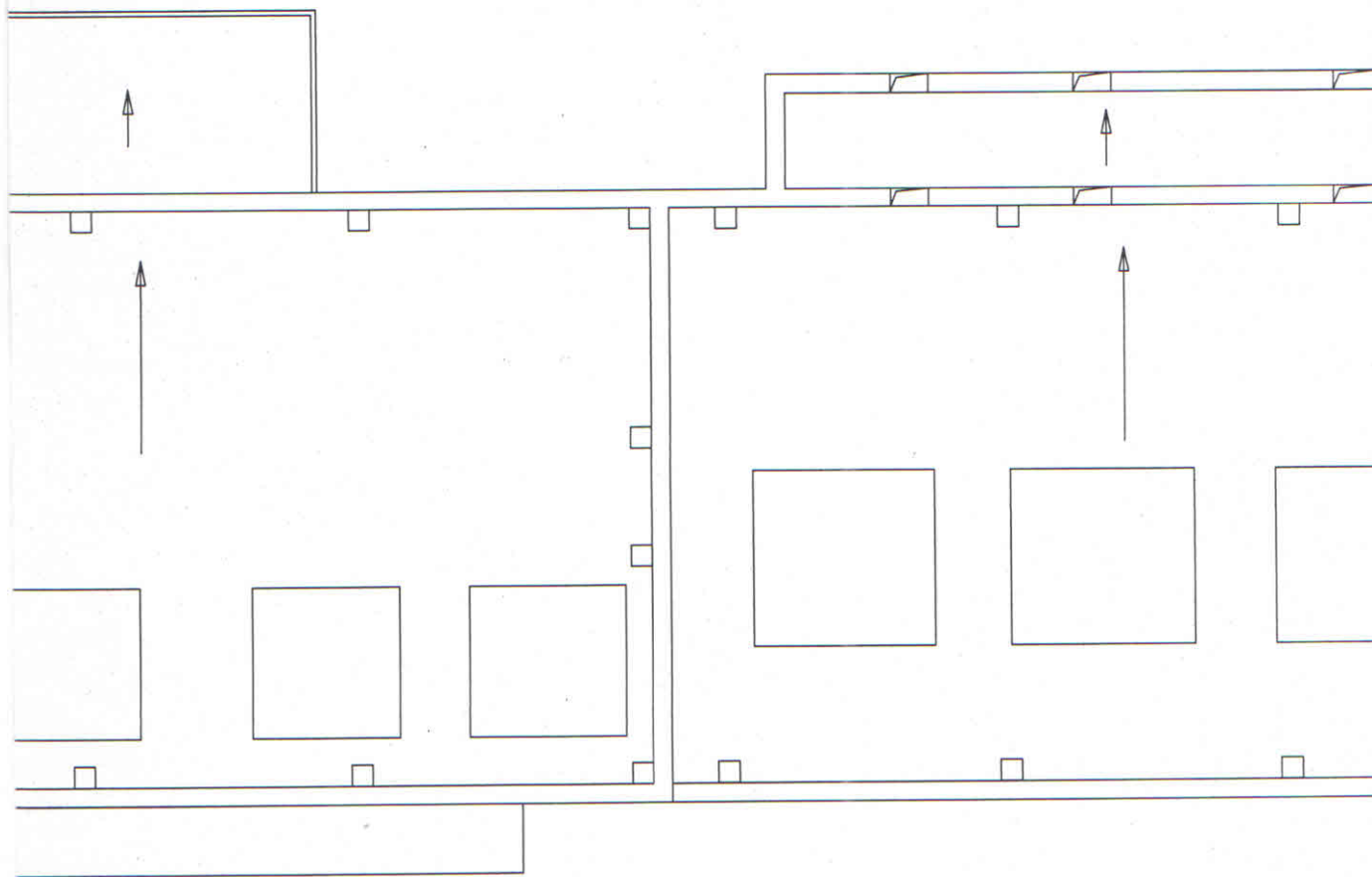


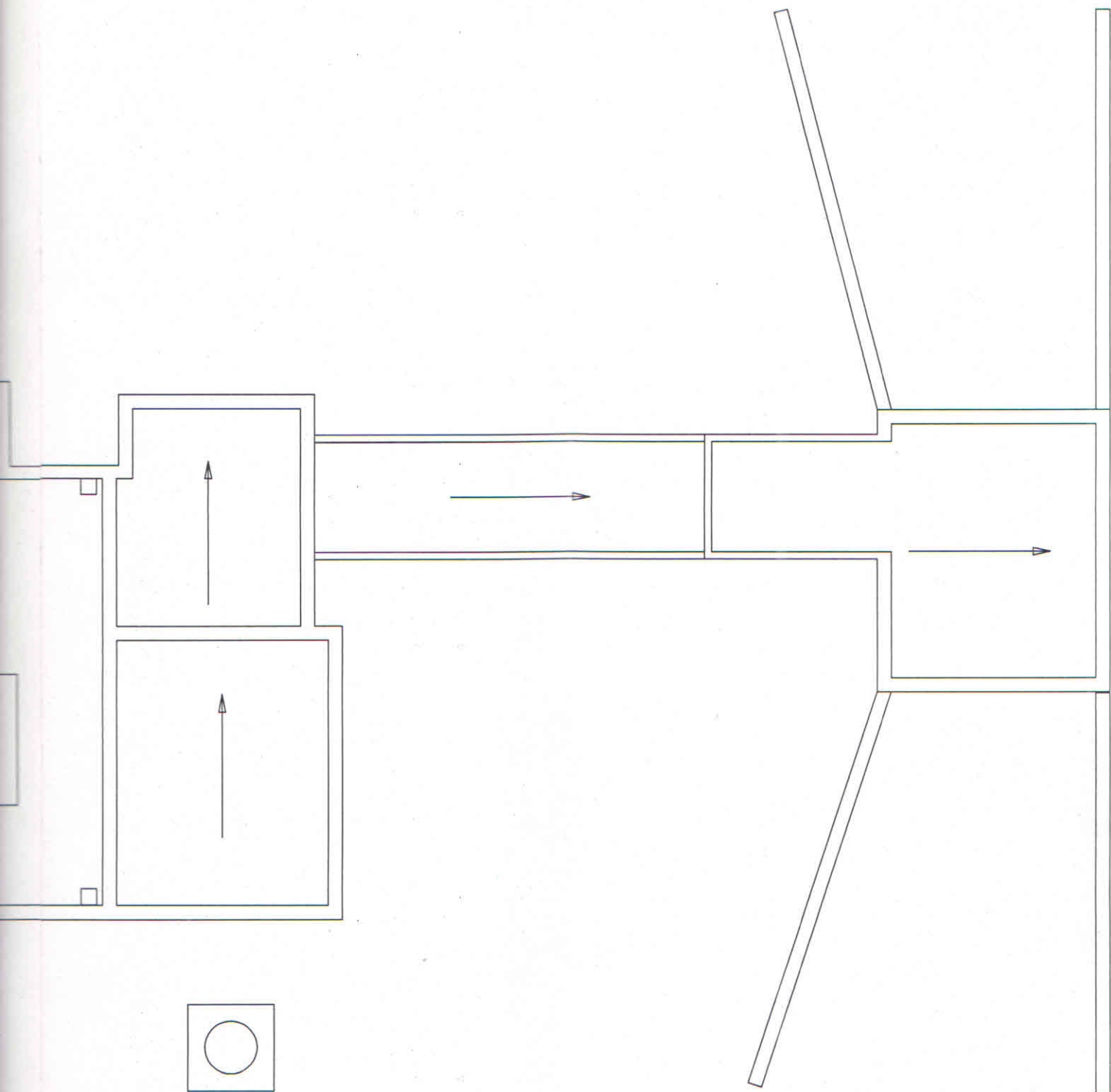





Россия Магаданская область	ГУ "Магаданское областное управление технической инвентаризации" Омсукчанское представительство		
М 1: 200	План квартальной котельной 2 - ой этаж здания		
Дата	Исполнитель	Ф.И.О.	Подпись
10.10.2011	Руководитель	Беседина Н.Л.	







Россия Магаданская область	ГУ "Магаданское областное управление технической инвентаризации" Омсулчанское представительство		
М 1: 200	План квартальной котельной 3 - ий этаж здания		
Дата	Исполнитель	Ф.И.О.	Подпись
10.10.2011	Руководитель	Беседина Н.Л.	

## VI. Описание конструктивных элементов сооружения и его частей, определение износа

Литера - И

Год постройки - 1974 год

Число этажей - 1 - 3

Группа капитальности - I

Вид внутренней отделки - *простая*

№ пп	Наименование конструктивных элементов	Описание конструктивных элементов (материал, конструкция, отделка и прочее) <i>Временная котельная (квартиральная котельная)</i>	Техническое состояние (осадки, трещины, гниль и т.п.)	Удельный вес по таблице	Поправка к удельному весу в %	Удельный вес конструктивного элем. с поправками	Износ в %	% изн. к строен., гр. 7 х гр. 8 100	Тек. изм. износ в %		
									элемента	к строению	
1	2	3	4	5	6	7	8	9	10	11	
1	Фундаменты	ленточные бетонные	мелкие трещины в цоколе	11		11	45	4.95			
			1 этажа								
2	а) Стены и их наружная отделка	из мелких шлакобетонных блоков	сырые пятна трещины в углах стен, штукатурн.	27		27	50	13.5			
			и оштукатурены								
	б) Перегородки	деревянные, мелкие шлакоблоки	деформации								
		стеклоблоки									
3	Чердачное	железобетонные плиты перекрытия	трещины в швах между плитами	23		23	45	10.4			
		между-этажные	железобетонные плиты перекрытия								сырые пятна опирания плит на наружные стены
	надподвал.										
4	Крыша	мягкая рулонная совмещенная рубероид на битумной мастике	местами повреждения защитного слоя кровли	6		6	56	3.36			
5	Полы	цементные дощатые метлахская плитка	стертость выбоины отсутствие отд. плиток	5		5	50	2.50			
6	Проемы	оконные	двойные глухие	10		10	45	4.50			
		дверные	ворота простой конструкции								волосные трещины в полотнах
			дверные полотна простые, глухие деревянные								
7	Внутренняя отделка	штукатурка, побелка, масляная окраска деревянных конструкций	отслоение штукатурн. слоя мест. шелушение окрас. слоя	3		3	50	1.50			
8	Сан. и электротех. уст-ва	отопление	от котельной	14		14	55	7.70			
		водопровод	стальные трубы								
		канализация	чугунные трубы								состояние
		гор. водоснаб.	стальные трубы								удовлетвор.
		ванны									следы
		электроосв.	скрытая проводка								ремонтов
		радио									
		телефон	открытая проводка								
		вентиляция	естественная, принудительная								
		лифты									
9	Прочие работы	колонны, отмостка	состояние удовлетвор.	1		1	40	0.4			
Итого:				100	X	82	X	48.8	X		

% износа, приведенный к 100 по формуле :  $\{ (\% \text{ износа (гр.9)} \times 100) \} / \text{удельный вес (гр.7)} = 49\%$



## VII. Описание конструктивных элементов сооружения и его частей, определение износа

Литера - И1

Год постройки -

Число этажей - 1 - 2

Группа капитальности - I

Вид внутренней отделки - *простая*

№ пп	Наименование конструктивных элементов	Описание конструктивных элементов (материал, конструкция, отделка и прочее) <i>Пристройка к квартальной котельной</i>	Техническое состояние (осадки, трещины, гниль и т.п.)	Удельный вес по таблице	Поправка к удельному весу в %	Удельный вес конструктивного элем. с поправками	Износ в %	% изн. к строен., гр. 7 x гр. 8 100	Тек. изм. износ в %		
									элемента	к строению	
1	2	3	4	5	6	7	8	9	10	11	
1	Фундаменты	<i>ленточные бетонные</i>	<i>мелкие</i>	11		11	35	3.85			
			<i>трещины в цоколе</i>								
			<i>1 этажа</i>								
2	а) Стены и их наружная отделка	<i>из мелких шлакобетонных блоков</i>	<i>сырые пятна</i>	27		27	45	12.2			
			<i>трещины в наружные фасады окрашены и оштукатурены</i>								
	б) Перегородки	<i>деревянные, мелкие шлакоблоки</i>	<i>углах стен, штукатурн.</i>								
			<i>слое, деформации</i>								
3	Чердачное	<i>железобетонные плиты перекрытия</i>	<i>трещины в швах между плитами</i>	23		23	45	9.20			
			между-этажные								<i>железобетонные плиты перекрытия</i>
	надподвал.										
	4	Крыша									
5	Полы	<i>цементные дощатые</i>	<i>стертость выбоины</i>								
6	Проемы	<i>двойные глухие</i>	<i>рассыхание коробление</i>	10		10	40	4.00			
			дверные								<i>ворота простой конструкции дверные полотна простые, глухие деревянные</i>
	7	Внутренняя отделка									
8	Сан. и электротех. уст.-ва	<i>отопление от котельной</i>		14		14	40	5.60			
		<i>водопровод стальные трубы</i>									
		<i>канализация</i>	<i>состояние</i>								
		<i>гор. водоснаб.</i>	<i>удовлетвор.</i>								
		<i>ванны</i>	<i>следы</i>								
		<i>электроосв.</i>	<i>скрытая проводка ремонт</i>								
		<i>радио</i>									
		<i>телефон</i>									
		<i>вентиляция</i>	<i>естественная, принудительная</i>								
		<i>лифты</i>									
9	Прочие работы	<i>колонны, отмостка</i>	<i>состояние</i>	1		1	30	0.3			
			<i>удовлетвор.</i>								
<b>Итого:</b>				100	X	82	X	40.8	X		

% износа, приведенный к 100 по формуле :  $\{ (\% \text{ износа (гр.9)} \times 100) \} / \text{удельный вес (гр.7)} = 41\%$

### VIII. Описание конструктивных элементов сооружения и его частей, определение износа

Литера - **И2**

Год постройки -

Число этажей - **1**

Группа капитальности - **I**

Вид внутренней отделки - **простая**

№ пп	Наименование конструктивных элементов	Описание конструктивных элементов (материал, конструкция, отделка и прочее) <b><u>Приспособление к квартальной котельной (дробильное отделение с галереей подачи угля)</u></b>	Техническое состояние (осадки, трещины, гниль и т.п.)	Удельный вес по таблице	Поправка к удельному весу в %	Удельный вес конструктивного элем. с поправками	Износ в %	% изн. к строен., гр. 7 x гр. 8 100	Тек. изм. износ в %		
									элемента	к строению	
1	2	3	4	5	6	7	8	9	10	11	
1	Фундаменты	ленточные бетонные	мелкие трещины	14		14	35	4.90			
2	а) Стены и их наружная отделка	из мелких шлакобетонных блоков	сырые пятна трещины в	36		36	45	16.2			
		наружные фасады оштукатурены	углах стен, штукатурн.								
	б) Перегородки		слое,								
		мелкие шлакоблоки	деформации								
3	Перекрытия	чердачное	железобетонные плиты перекрытия	16		16	45	7.20			
			трещины в швах между плитами								
	между-этажные	железобетонные плиты перекрытия	сырые пятна в местах опирания плит на								
			наружные стены								
4	Крыша	мягкая рулонная совмещенная рубероид на битумной мастике	местами повреждения защитного слоя кровли	5		5	55	2.75			
5	Полы	цементные	стертость выбоины	4		4	40	1.60			
6	Проёмы	оконные		6		6	35	2.10			
			дверные								волосные трещины в деревянных полотнах
7	Внутренняя отделка	штукатурка, побелка, масляная окраска металлоконструкций	отслоение штукатурн. слоя мест. шелушение окрас. слоя	2		2	40	0.80			
8	Сан. и электротех. уст-ва	отопление	от котельной	11		11	45	4.95			
		водопровод									
		канализация	состояние								
		гор. водоснаб.	удовлетвор.								
		ванны	следы								
		электроосв.	скрытая проводка								ремонт
		радио									
		телефон									
		вентиляция	естественная								
		лифты									
9	Прочие работы	отмостка	состояние	6		6	30	1.80			
			удовлетвор.								
Итого:				100	X	82	X	42.3	X		

% износа, приведенный к 100 по формуле :  $\{ (\% \text{ износа (гр.9)} \times 100) \} / \text{удельный вес (гр.7)} = 42\%$

### IX. Описание конструктивных элементов сооружения и его частей, определение износа

Литера - ИЗ

Год постройки -

Число этажей - 1

Группа капитальности - I

Вид внутренней отделки - *простая*

№ пп	Наименование конструктивных элементов	Описание конструктивных элементов (материал, конструкция, отделка и прочее) <i>Помещение шлакозолоудаления</i>	Техническое состояние (осадки, трещины, гниль и т.п.)	Удельный вес по таблице	Поправка к удельному весу в %	Удельный вес конструктивного элем. с поправками	Износ в %	% изн. к строен., гр. 7 x гр. 8 100	Тек. изм. износ в %		
									элемента	к строению	
1	2	3	4	5	6	7	8	9	10	11	
1	Фундаменты	<i>ленточные бетонные</i>	<i>мелкие трещины</i>	19		19	45	8.55			
2	а) Стены и их наружная отделка б) Перегородки	<i>из мелких шлакобетонных блоков</i>	<i>сырые пятна трещины в наружные фасады окрашены и оштукатурены</i>	42		42	50	21.0			
			<i>слое, деформации</i>								
3	Перекрытия	<i>чердачное железобетонные плиты перекрытия</i>	<i>трещины в швах между плитами</i>	22		22	45	9.90			
			<i>сырые пятна в местах опирания плит на наружные стены</i>								
4	Крыша	<i>мягкая рулонная совмещенная рубероид на битумной мастике</i>	<i>местами повреждения защитного слоя кровли</i>	0		0	0	0			
5	Полы	<i>цементные</i>	<i>стертость выбоины</i>	3		3	50	1.50			
6	Проёмы	<i>оконные</i>		9		9	45	4.05			
			<i>дверные</i>								<i>волосные трещины в полотнах</i>
											<i>дверные полотна простые, глухие деревянные</i>
7	Внутренняя отделка	<i>штукатурка, побелка, масляная окраска деревянных конструкций</i>	<i>отслоение штукатурн. слоя мест. шелушение окрас. слоя</i>	2		2	50	1.00			
8	Сан. и электротех. уст-ва	<i>отопление от котельной</i>		2		2	55	1.10			
		<i>водопровод</i>									
		<i>канализация</i>	<i>состояние удовлетвор.</i>								
		<i>гор. водоснаб.</i>									
		<i>ванны</i>	<i>следы ремонтов</i>								
		<i>электроосв.</i>	<i>скрытая проводка</i>								
		<i>радио</i>									
		<i>телефон</i>									
<i>вентиляция</i>	<i>естественная, принудительная</i>										
9	Прочие работы	<i>отмостка</i>	<i>состояние удовлетвор.</i>	1		1	40	0.4			
Итого:				100	X	82	X	47.5	X		

%износа, приведенный к 100 по формуле :  $\{ (\% \text{ износа (гр.9)} \times 100) \} / \text{удельный вес (гр.7)} = 47\%$

## X. Описание конструктивных элементов сооружения и его частей, определение износа

Литера - И4

Год постройки -

Число этажей - 1

Группа капитальности - I

Вид внутренней отделки - *простая*

№ пп	Наименование конструктивных элементов	Описание конструктивных элементов (материал, конструкция, отделка и прочее) <b><u>Вспомогательное строение</u></b> <b><u>(слесарная)</u></b>	Техническое состояние (осадки, трещины, гниль и т.п.)	Удельный вес по таблице	Поправка к удельному весу в %	Удельный вес конструктивного элем. с поправками	Износ в %	% изн. к строен., гр. 7 x гр. 8 100	Тек. изм. износ в %		
									элемента	к строению	
1	2	3	4	5	6	7	8	9	10	11	
1	Фундаменты	ленточные бетонные	мелкие трещины в цоколе	6		6	45	2.70			
			1 этажа								
2	а) Стены и их наружная отделка	каркасные утепленные	сырые пятна трещины в наружных фасадах обшиты и окрашены	32		32	50	16.0			
			штукатурн. слое,								
	б) Перегородки	мелкие шлакоблоки	деформации								
3	Перекрытия	чердачное железобетонные плиты перекрытия	трещины в швах между плитами	11		11	45	4.95			
			сырые пятна в местах опирания плит на наружные стены								
	междуэтажные										
	надподвал.										
4	Крыша	мягкая рулонная совмещенная рубероид на битумной мастике	местами повреждения защитного слоя кровли	11		11	56	6.16			
5	Полы	цементные	выбоины	11		11	50	5.50			
6	Проёмы	оконные	двойные глухие	8		8	45	3.60			
			коробление								
	дверные	ворота простой конструкции	волосные трещины в полотнах								
		дверные полотна простые, глухие деревянные									
7	Внутренняя отделка	штукатурка, масляная окраска деревянных конструкций	отслоение штукатурн. слоя мест. шелушение окрас. слоя	2		2	50	1.00			
8	Сан. и электротех. уст-ва	отопление	от котельной	15		15	55	8.25			
		водопровод	стальные трубы								
		канализация	чугунные трубы								состояние
		гор. водоснаб.	стальные трубы								удовлетвор.
		ванны									следы
		электроосв.	скрытая проводка								ремонт
		радио									
		телефон	открытая проводка								
		вентиляция	естественная								
		лифты									
9	Прочие работы	отмостка, крыльцо	состояние	4		4	40	1.6			
			удовлетвор.								
Итого:				100	X	82	X	49.8	X		

% износа, приведенный к 100 по формуле :  $\{ (\% \text{ износа (гр.9)} \times 100) \} / \text{удельный вес (гр.7)} = 50\%$

# XI. Описание конструктивных элементов сооружения и его частей, определение износа

Литера - И5

Год постройки -

Число этажей - 1

Группа капитальности - I

Вид внутренней отделки - *простая*

№ пп	Наименование конструктивных элементов	Описание конструктивных элементов (материал, конструкция, отделка и прочее) <u>Здание стояночного цеха (гаражи)</u>	Техническое состояние (осадки, трещины, гниль и т.п.)	Удельный вес по таблице	Поправка к удельному весу в %	Удельный вес конструктивного элем. с поправками	Износ в %	% изн. к строен., гр. 7 х гр. 8 100	Тек. изм. износ в %		
									элемента	к строению	
1	2	3	4	5	6	7	8	9	10	11	
1	Фундаменты	ленточные бетонные	мелкие трещины в цоколе 1 этажа	7		7	30	2.10			
2	а) Стены и их наружная отделка	из мелких шлакобетонных блоков	сырые пятна трещины в углах стен, штукатурн. слой,	17		17	32	5.44			
		б) Перегородки	деревянные, мелкие шлакоблоки								деформации
3	Перекрытия	чердачное	трещины в железобетонных плитах перекрытия	18		18	32	5.76			
		между-этажные	сырые пятна в местах опирания плит на наружные стены								
		надподвал.									
4	Крыша	мягкая рулонная совмещенная рубероид на битумной мастике	местами повреждения защитного слоя кровли	13		13	37	4.81			
5	Полы	цементные дощатые метлахская плитка	стертость выбоины отсутствие отд. плиток	4		4	40	1.60			
6	Проемы	оконные	двойные глухие	9		9	35	3.15			
		дверные	ворота простой конструкции дверные полотна простые, глухие деревянные								волосные трещины в полотнах
7	Внутренняя отделка	штукатурка, побелка, масляная окраска деревянных конструкций	отслоение штукатурн. слоя мест. шелушение окрас. слоя	3		3	45	1.35			
8	Сан. и электротех. уст-ва	отопление	от котельной	20		20	34	6.80			
		водопровод	стальные трубы								
		канализация	чугунные трубы								состояние
		гор. водоснаб.	стальные трубы								удовлетвор.
		ванны									следы
		электроосв.	скрытая проводка								ремонтов
		радио									
		телефон	открытая проводка								
вентиляция	естественная, принудительная										
9	Прочие работы	отмостка, пандус	состояние удовлетвор.	9		9	34	3.06			
Итого:				100	X	100	X	34.1	X		

% износа, приведенный к 100 по формуле :  $\{ (\% \text{ износа (гр.9)} \times 100) \} / \text{удельный вес (гр.7)} = 34\%$

## XII. Описание конструктивных элементов сооружения и его частей, определение износа

Литера И6

Год постройки - 1984 год

Число этажей - 3

Группа капитальности - I

Вид внутренней отделки - *простая*

№ пп	Наименование конструктивных элементов	Описание конструктивных элементов (материал, конструкция, отделка и прочее) <u>Санитарно-бытовое помещение к квартальной котельной</u>	Техническое состояние (осадки, трещины, гниль и т.п.)	Удельный вес по таблице	Поправка к удельному весу в %	Удельный вес конструктивного элем. с поправками	Износ в %	% изн. к строен., гр.7 x гр.8 100	Тек.изм. износ в %		
									элемента	к строению	
1	2	3	4	5	6	7	8	9	10	11	
1	Фундаменты	ленточные бетонные	мелкие трещины в цоколе 1 этажа	5		5	30	1.50			
2	а) Стены и их наружная отделка	из мелких шлакобетонных блоков	сырые пятна трещины в наружных фасадах окрашены и оштукатурены	27		27	35	9.45			
2	б) Перегородки	деревянные, мелкие шлакоблоки	деформации								
3	Перекрытия	чердачное	трещины в железобетонных плитах перекрытия	12		12	30	3.60			
		между-этажные	сырые пятна в местах опирания плит на наружные стены								
		надподвал.									
4	Крыша	мягкая рулонная совмещенная рубероид на битумной мастике односкатная	местами повреждения защитного слоя кровли	6		6	37	2.22			
5	Полы	цементные дощатые метлахская плитка	стертость выбоины отсутствие отд. плиток	8		8	30	2.40			
6	Проёмы	оконные	двойные глухие	10		10	32	3.20			
		дверные									волосные трещины в деревянных полотнах
			дверные полотна простые, глухие								
7	Внутренняя отделка	штукатурка, побелка, масляная окраска деревянных конструкций	отслоение штукатурн. слоя мест.	5		5	42	2.10			
		глазурованная плитка	шелушение окрас. слоя								
		отделка деревянной рейкой									
8	Сан.и электротех.уст-ва	отопление	от котельной	24		24	35	8.40			
		водопровод	стальные трубы								
		канализация	чугунные трубы								состояние
		гор. водоснаб.	стальные трубы								удовлетвор.
		ванны									следы ремонтов
		электроосв.	скрытая проводка								
		радио									
		телефон	открытая проводка								
		вентиляция	естественная, принудительная								
		лифты									
9	Прочие работы	отмостка и другие	состояние	3		3	30	0.90			
			удовлетвор.								
Итого:				100	X	100	X	33.8	X		

%износа, приведенный к 100 по формуле :  $\{ (\% \text{ износа (гр.9)} \times 100) \} / \text{удельный вес (гр.7)} = 34\%$

### XIII. Техническое описание пристроек и других частей здания

Наименование конструктивных элементов	Н=2.70 Литера и холод. пристр.	Удельный вес по таблице	Поправки	Удельный вес с поправками	..... Литера.....		Удельный вес по таблице	Поправки	Удельный вес с поправками	..... Литера.....		Удельный вес по таблице	Поправки	Удельный вес с поправками
Фундаменты	бетонные	45		45										
Стены и перегородки	шлакоблочн	50		50										
Перекрытия	ж/б плиты	45		45										
Крыша	а/ц листы	56		56										
Полы	цементные	50		50										
Проемы	дер. полот.	45		45										
Отделочные работы	поб.штукат	50		50										
Электроосвещение	скр.провод.	55		55										
Прочие работы	разные	40		40										
<b>ИТОГО:</b>	<b>Износ-49%</b>	<b>100</b>	<b>X</b>				<b>100</b>	<b>X</b>				<b>100</b>	<b>X</b>	

Наименование конструктивных элементов	..... Литера.....	Удельный вес по таблице	Поправки	Удельный вес с поправками	..... Литера.....		Удельный вес по таблице	Поправки	Удельный вес с поправками	..... Литера.....		Удельный вес по таблице	Поправки	Удельный вес с поправками
Фундаменты														
Стены и перегородки														
Перекрытия														
Крыша														
Полы														
Проемы														
Отделочные работы														
Электроосвещение														
Прочие работы														
<b>ИТОГО:</b>							<b>100</b>	<b>X</b>				<b>100</b>	<b>X</b>	

### XIV. Исчисление восстановительной и действительной стоимости здания и его частей

Литера по плану	Наименование здания и его частей	№ сборника	№ таблицы	Измеритель	Стоимость измерителя по таблице	Поправки к стоимости (коэффициенты) на:							Стоимость изм. с поправками	Количество (объем-м <sup>3</sup> , площадь-м <sup>2</sup> )	Восстан. стоимость в руб.	% износа	Действительная стоимость в руб.
						удельный вес	группа капитальности	сейсмичность	климатический район								
1	2	3	4	5	6	7	8	9	10	11	12	13	14	15	16	17	18
Лит.И,и	Квартал. котельная с холодной пристройкой	18	10	куб.м	67.5			1.03	1.09				75.78	3001.1	227423	49%	115986
И1	Пристр-ка к кв. кот.	18	10	куб.м	67.5			1.03	1.09				75.78	2245.4	170156	41%	100392
И2	Дробильное отделение	19	102	куб.м	62.1			1.03	1.06				67.80	373.1	25296	42%	14672
И3	Здание шлакозолоудал	19	105	куб.м	62.9			1.03	1.06				68.67	122.7	8426	47%	4466
И4	Вспомогат. строение	18	4	куб.м	45.6			1.03	1.09				51.20	90.6	4639	50%	2320
И5	Здание стояноч. цеха	23	24	куб.м	27.7			1.03	1.09				31.10	393.1	12225	34%	8069
И6	Санбытовое помещен.	18	41	куб.м	51.0			1.03	1.09				57.26	762.2	43644	34%	28805





### XVII. Ограждения и сооружения (замощения) на участке

Литера	Наименование ограждений и сооружений	Материал, конструкция	Размеры			Площадь, м <sup>2</sup>	№ сборника	№ таблицы	Измеритель	Стоимость измерителя по таблице	Поправка на клим. район	Восстан. стоимость в руб.	% износа	Действ. стоимость в руб.
			длина, м	ширина, м	высота, м									
1.	Дымовая труба диам. 0.8м	металлическая	2 трубы по 30м		30	30*2	19	97	м	194.7	1.02	11916	40%	7150
	на ж.б. фун-те - 2 компл.	фунд. железоб.				2 фун	19	97	1тр.	6129	1.02	12503	40%	7502
2.	Ж.б эстакада - 2 эстакады	железобетонная	11.5	перем.	3.0	11.5*2	19	101	м	1447.2	1.02	33951	45%	18673
3.	Накопительные емкости	2 емкости по				600	5	162	куб.м	65.0	1.09	42510	20%	34008
	утепленные, защитный слой	300 куб.м												
	метал. листы - 2 емкости	300*2=600кубм												

### XVIII. Общая стоимость в руб.

В ценах какого года	Основные строения		Служебные постройки		Сооружения		Всего	
	восстано- вительная	действи- тельная	восстано- вительная	действи- тельная	восстано- вительная	действи- тельная	восстано- вительная	действи- тельная
2011г.	491 809=	274 710=			100 880=	67 333=	592 689=	342 043=

"10" октября 2011 г.

Исполнил: Беседина (Н.Л.Беседина)

"10" октября 2011 г.

Проверил: Беседина (Н.Л.Беседина)

"10" октября 2011 г.

Руководитель: Беседина (Н.Л.Беседина)

### XIX. Отметки о последующих обследованиях

Дата обследования			
Обследовал:	" " 20 г.	" " 20 г.	" " 20 г.
Проверил:	" " 20 г.	" " 20 г.	" " 20 г.
Руководитель:	" " 20 г.	" " 20 г.	" " 20 г.