

Областное государственное бюджетное учреждение
"Магаданское областное управление технической инвентаризации"
Омсукчанское представительство

Область, республика, край **Магаданская**

Район **Омсукчанский**

Поселок **Омсукчан**

Улица **Мира, 30**

Технический паспорт

Правообладатель

**Муниципальное образование
"Омсукчанский городской округ"**

Объект
недвижимости:

**Нежилые помещения 1-го этажа
пятиэтажного жилого дома**

Инвентарный номер

22

Реестровый номер

44

204

551

002

1 - 183

22

А

Б

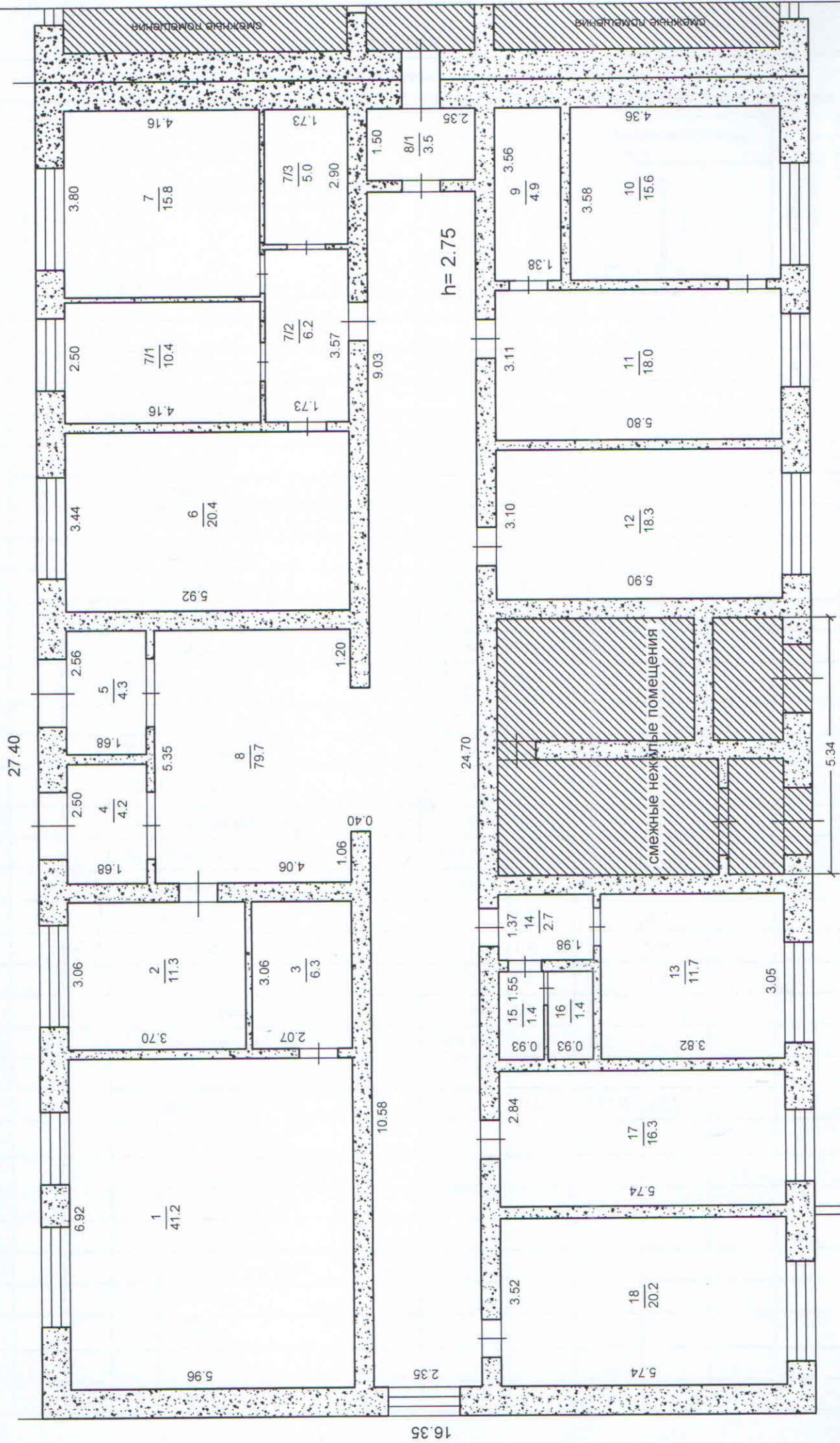
В

Г

Д

Е

Паспорт составлен по состоянию на: "15" декабря 2015 года
(указывается дата обследования объекта учета)



Лит. А
H = 3.05

ЭКСПЛИКАЦИЯ

**к поэтажному плану нежилых помещений,
расположенных на первом этаже 5-ти этажного здания по адресу: поселок Омсукчан, ул. Мира, дом № 30**

Дата записи и литер по плану	Этаж (начиная с 1-го и кончая мезонином)	№ по плану строения: кух., ком., кор., и т.д.	Номер помещения (кварт. и прочие)	Назначение частей помещения: жилая комната, кухня, коридор, ванная и другие	Формула подсчёта площади по внутреннему обмеру	Площадь по внутреннему обмеру, кв. м.				Высота помещения по внутреннему обмеру, м	Примечание: самовольно возведённая или переоборудованные площади
						общая полезная	основная	вспомогательная (подсобная)	прочая		
1	2	3	4	5	6	7	8	9	10	11	12
15.12.2015	1этаж		1	Помещение	5.96*6.92	41.2	41.2			2.75	
			2	Помещение	3.06*3.70	11.3	11.3				
			3	Помещение	3.06*2.07	6.3	6.3				
Литера А			4	Тамбур	2.50*1.68	4.2		4.2			
			5	Тамбур	2.56*1.68	4.3		4.3			
			6	Помещение	3.44*5.92	20.4	20.4				
			7/1	Помещение	2.50*4.16	10.4	10.4				
			7	Помещение	3.80*4.16	15.8	15.8				
			7/2	Коридор	1.73*3.57	6.2	6.2				
			7/3	Помещение	1.73*2.90	5.0	5.0				
			8	Коридор	5.35*4.06+ 24.70*2.35	79.7		79.7			
			8/1	Тамбур	1.50*2.35	3.5		3.5			
			9	Помещение	3.56*1.38	4.9	4.9				
			10	Помещение	3.58*4.36	15.6	15.6				
			11	Помещение	3.11*5.80	18.0	18.0				
			12	Помещение	3.10*5.90	18.3	18.3				
			13	Помещение	3.05*3.82	11.7	11.7				
			14	Коридор	1.98*1.37	2.7		2.7			
			15	Санузел	0.93*1.55	1.4		1.4			
			16	Санузел	0.93*1.55	1.4		1.4			
			17	Помещение	5.74*2.84	16.3	16.3				
		18	Помещение	5.74*3.52	20.2	20.2					
				Итого:		318.8	221.6	97.2			

VI. Описание конструктивных элементов сооружения и его частей, определение износа

Литера - А		Год постройки - 1982 год	Число этажей - 1 этаж 5-ти этажного дома							
Группа капитальности - I			Вид внутренней отделки - простая							
№ пп	Наименование конструктивных элементов	Описание конструктивных элементов (материал, конструкция, отделка и прочее)	Техническое состояние (осадки, трещины, гниль и т.п.)	Удельный вес по таблице	Поправка к удельному весу в	Удельный вес конструктивного элем. с поправками	Износ в %	% изн. к строен., гр. 7 x гр. 8 100	Тек. изм. износ в %	
									элемента	к строению
1	2	3	4	5	6	7	8	9	10	11
1	Фундаменты	<i>железобетонные ленточные</i>	состояние	3		3	39	1.17		
			удовлетвор.							
			трещины в штук. цоколя							
2	а) Стены и их наружная отделка	<i>мелкие керамзитоблоки</i>	трещины в	31		31	45	13.95		
		<i>офактуренные</i>	швах, выветр.							
		<i>масляная окраска деревянных конструкций</i>	штукат. швов							
		<i>местами</i>	отслоение							
3	Перекрытия	чердачное	<i>сборные железобетонные плиты</i>	местами	16		16	43	6.88	
			протечки							
		между-этажные	<i>сборные железобетонные плиты</i>	повреждения						
штукатурки, общее состояние										
надподвал.	<i>сборные железобетонные плиты</i>	удовлетвор.								
4	Крыша	<i>мягкая рулонная по железобетонным конструкциям</i>	протечки	3		3	49	1.47		
		местами								
		повреждение защитного слоя								
		повреждение отдельных местами								
5	Полы	<i>бетонные, линолеум, метлахская плитка, дощатые по деревянным лагам</i>	незначител. повреждение отдельными местами	6		6	38	2.28		
			состояние							
			удовлетвор.							
6	Проемы	оконные	<i>двойные створные, деревянные блоки, остекленные</i>	состояние	12		12	38	4.56	
			удовлетвор.							
	дверные	<i>глухие деревянные полотна</i>	рассыхание							
		незначит. коробление								
7	Внутренняя отделка	<i>штукатурка, побелка, отделка стен керамической глазурованной плиткой, масляная окраска панелей стен и деревянных конструкций и другие виды отделки</i>	повреждения штукатурки шелушение окрас. слоя загрязнения	7		7	39	2.73		
			состояние							
			удовлетвор.							
			следы							
8	Сан. и электротех. уст.-ва	отопление	<i>чугунные радиаторы</i>	ремонт,	14		14	40	5.6	
		водопровод	<i>стальные трубы</i>	состояние						
		канализация	<i>чугунные трубы</i>	удовлетвор.						
		гор. водоснаб.	<i>стальные трубы</i>	следы						
		ванны		ржавчина на соединениях						
		электроосв.	<i>скрытая проводка</i>	туб						
		радио								
		телефон	<i>открытая проводка</i>							
		вентиляция	<i>естественная</i>							
лифты										
9	Прочие работы	<i>крыльца бетонные,</i>	состояние	8		8	36	2.88		
			удовлетвор.							
Итого:				100	X	100	X	41.52	X	

% износа, приведенный к 100 по формуле : $\{ (\% \text{ износа (гр.9)} \times 100) / \text{удельный вес (гр.7)} = 41\%$

XI. Ограждения и сооружения (замощения) на участке

Литера	Наименование ограждений и сооружений	Материал, конструкция	Размеры			Площадь, м ²	№ сборника	№ таблицы	Измеритель	Стоимость измерителя по таблице	Поправка на клим. район	Восстановительная стоимость в руб.	% износа	Действительная стоимость в руб.
			длина, м	ширина, м	высота, м									

XII. (Общая стоимость в руб.)

В ценах какого года	Основные строения		Служебные постройки		Сооружения		Всего	
	восстано- вительная	действи- тельная	восстано- вительная	действи- тельная	восстано- вительная	действи- тельная	восстано- вительная	действи- тельная
2015г.	212 175=	123 062=					212.175=	123 062=

"15" декабря 2015 г. Исполнил:  (Н.Л.Беседина)

"15" декабря 2015 г. Проверил:  (Н.Л. Беседина)

"15" декабря 2015 г. Руководитель:  (Н.Л.Беседина)



XIII. Отметки о последующих обследованиях

Дата обследования			
Обследовал:	" " 20 г.	" " 20 г.	" " 20 г.
Проверил:	" " 20 г.	" " 20 г.	" " 20 г.
Руководитель:	" " 20 г.	" " 20 г.	" " 20 г.