

Государственное учреждение
"Магаданское областное управление технической инвентаризации"
Омсукчанское представительство

Область, республика, край

Магаданская

Район

Омсукчанский

Поселок

Омсукчан

Улица

территория котельной

Технический паспорт

Принадлежность:

Муниципальное образование "поселок Омсукчан"

объект
недвижимости:

**Здание -
гараж технологического транспорта**

Инвентарный номер

1593

Кадастровый номер

44

204

551

002

01297

1593

А

Б

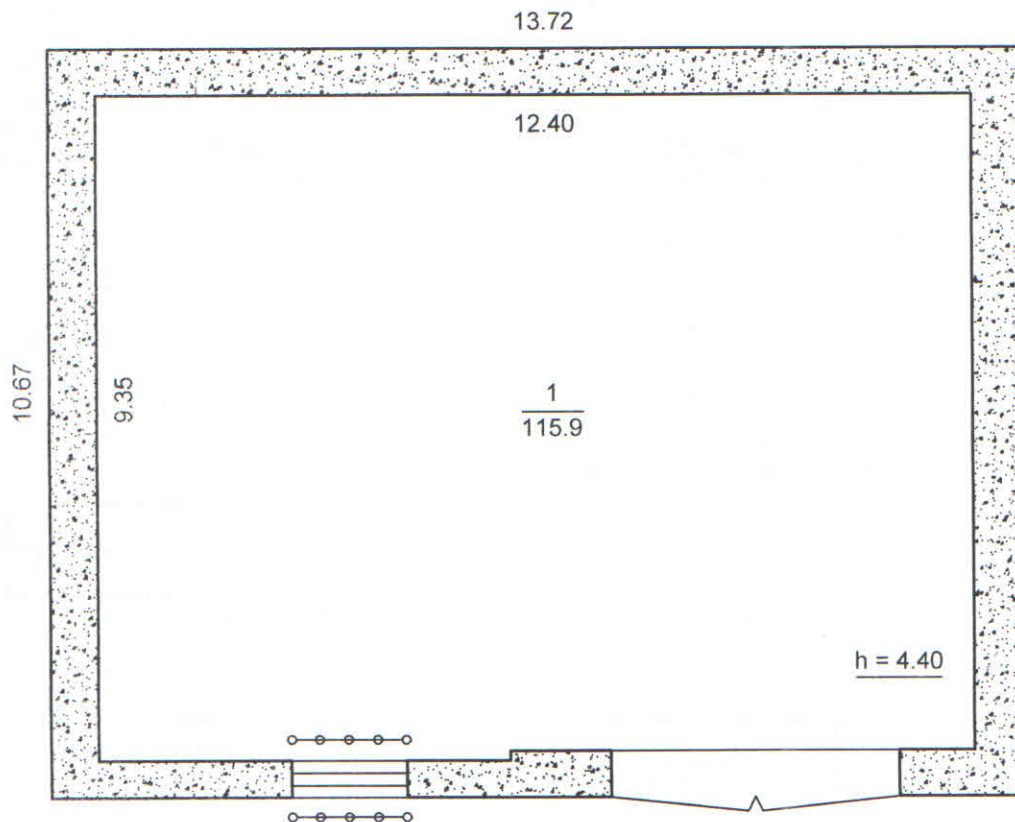
В

Г

Д

Е

Паспорт составлен по состоянию на: "20" июля 2011 года
(указывается дата обследования объекта учета)



Лит. А
Н = 4.70

Россия Магаданск область	ГУ "Магаданское областное управление технической инвентаризации" Омсукчанское представительство		
М 1:100	пос.Омсукчан, территория котельной План здания гаража		
Дата	Исполнитель	Ф.И.О.	Подпись
20.07.2011	Руководитель	Н.Л.Беседина	<i>[Signature]</i>

VI. Описание конструктивных элементов сооружения и его частей, определение износа

Литера А

Год постройки - год

Число этажей - 1

Группа капитальности - 1

Вид внутренней отделки - *простая*

№ пп	Наименование конструктивных элементов	Описание конструктивных элементов (материал, конструкция, отделка и прочее)	Техническое состояние (осадки, трещины, гниль и т.п.)	Удельный вес по таблице	Поправка к удельному весу в	Удельный вес конструктивного элем. с поправками	Износ в %	% изн. к строен., гр. 7 х гр. 8 по формуле	Тек. изм. износ в %	
									элемента	к строению
1	2	3	4	5	6	7	8	9	10	11
1	Фундаменты	<i>ленточные железобетонные</i>	<i>состояние</i>	10		10	15	1.5		
			<i>удовлетвор.</i>							
2	а) Стены и их наружная отделка	<i>крупные стеновые блоки</i>	<i>состояние</i>	22		22	18	4.0		
			<i>удовлетвор.</i>							
	<i>наружные фасады окрашены и оштукатурены</i>	<i>трещины в штукатурн. слое</i>								
	б) Перегородки									
3	Перекрытия	чердачное	<i>состояние</i>	11		11	20	2.2		
			<i>удовлетвор.</i>							
	между-этажные	<i>незначит.</i>								
		<i>трещины</i>								
	надподвал.									
4	Крыша	<i>мягкая рулонная</i>	<i>незначит.</i>	11		11	28	3.1		
			<i>расстройст.</i>							
			<i>крепления</i>							
5	Полы	<i>бетонные</i>	<i>стертость</i>	6		6	30	1.8		
			<i>выбоины</i>							
			<i>состояние</i>							
		<i>удовлетвор.</i>								
6	Проёмы	оконные		6		6	20	1.2		
	дверные	<i>ворота простой конструкции</i>	<i>волосные</i>							
<i>дверные полотна простые, глухие деревянные</i>		<i>трещины в сопряжениях</i>								
7	Внутренняя отделка	<i>штукатурка, побелка, масляная окраска</i>	<i>отслоение</i>	5		5	35	2.8		
			<i>штукатурн. слоя мест.</i>							
			<i>шелушение</i>							
			<i>окрас. слоя</i>							
8	Сан. и электротех. уст-ва	отопление	<i>от котельной</i>	19		19	15	2.9		
		водопровод								
		канализация	<i>состояние</i>							
		гор. водоснаб.	<i>удовлетвор.</i>							
		ванны								
		электроосв.	<i>открытая проводка</i>							
		радио								
		телефон								
		вентиляция								
лифты										
9	Прочие работы	<i>отмостка</i>	<i>состояние</i>	10		10	35	3.5		
			<i>удовлетвор.</i>							
Итого:				100	X	100	X	23.0	X	

% износа, приведенный к 100 по формуле : $\{ (\% \text{ износа (гр.9)} \times 100) \} / \text{удельный вес (гр.7)} = 23\%$

XI. Ограждения и сооружения (замощения) на участке

Литера	Наименование ограждений и сооружений	Материал, конструкция	Размеры			Площадь, м ²	№ сборника	№ таблицы	Измеритель	Стоимость измерителя по	Поправка на клим. район	Восстан. стоимость в руб.	% износа	Действ. стоимость в
			длина, м	ширина, м	высота, м									

XII. Общая стоимость в руб.

В ценах какого года	Основные строения		Служебные постройки		Сооружения		Всего	
	восстано- вительная	действи- тельная	восстано- вительная	действи- тельная	восстано- вительная	действи- тельная	восстано- вительная	действи- тельная
2010г.	17 172=	13 222=					17 172=	13 222=

"20" июля 2011 г.

Исполнил:  (Л.Ю.Устинова)

"20" июля 2011г.

Проверил:  (Н.Л.Беседин)

"20" июля 2011 г.

Руководитель:  (Н.Л.Беседин)

XIII. Отметки о последующих обследованиях

Дата обследования			
Обследовал:	" " 20 г.	" " 20 г.	" " 20 г.
Проверил:	" " 20 г.	" " 20 г.	" " 20 г.
Руководитель:	" " 20 г.	" " 20 г.	" " 20 г.