

Государственное учреждение
 "Магаданское областное управление технической инвентаризации"
 Омсукчанское представительство

Область, республика, край	<i>Магаданская</i>
Район	<i>Омсукчанский</i>
Поселок	<i>Омсукчан</i>
Улица	<i>Майская</i>

Технический паспорт

Муниципальное образование "поселок Омсукчан"

объект недвижимости:	<u>Здание главного корпуса электрического котла</u>
-------------------------	--

Инвентарный номер	216					
Кадастровый номер	44	204	551	002	01378	216
	А	Б	В	Г	Д	Е

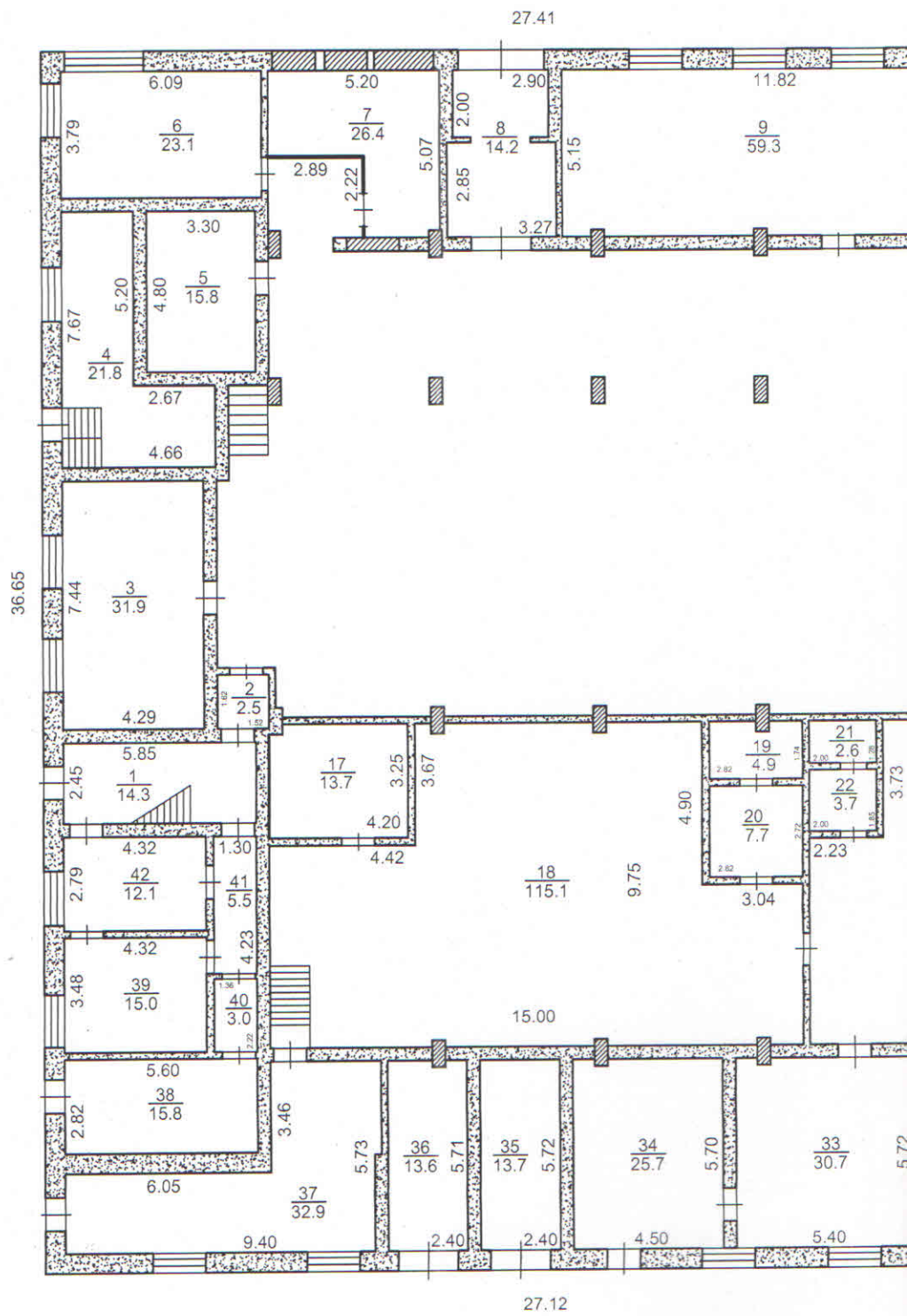
Паспорт составлен по состоянию на: "17" октября 2011 года
 (указывается дата обследования объекта учета)

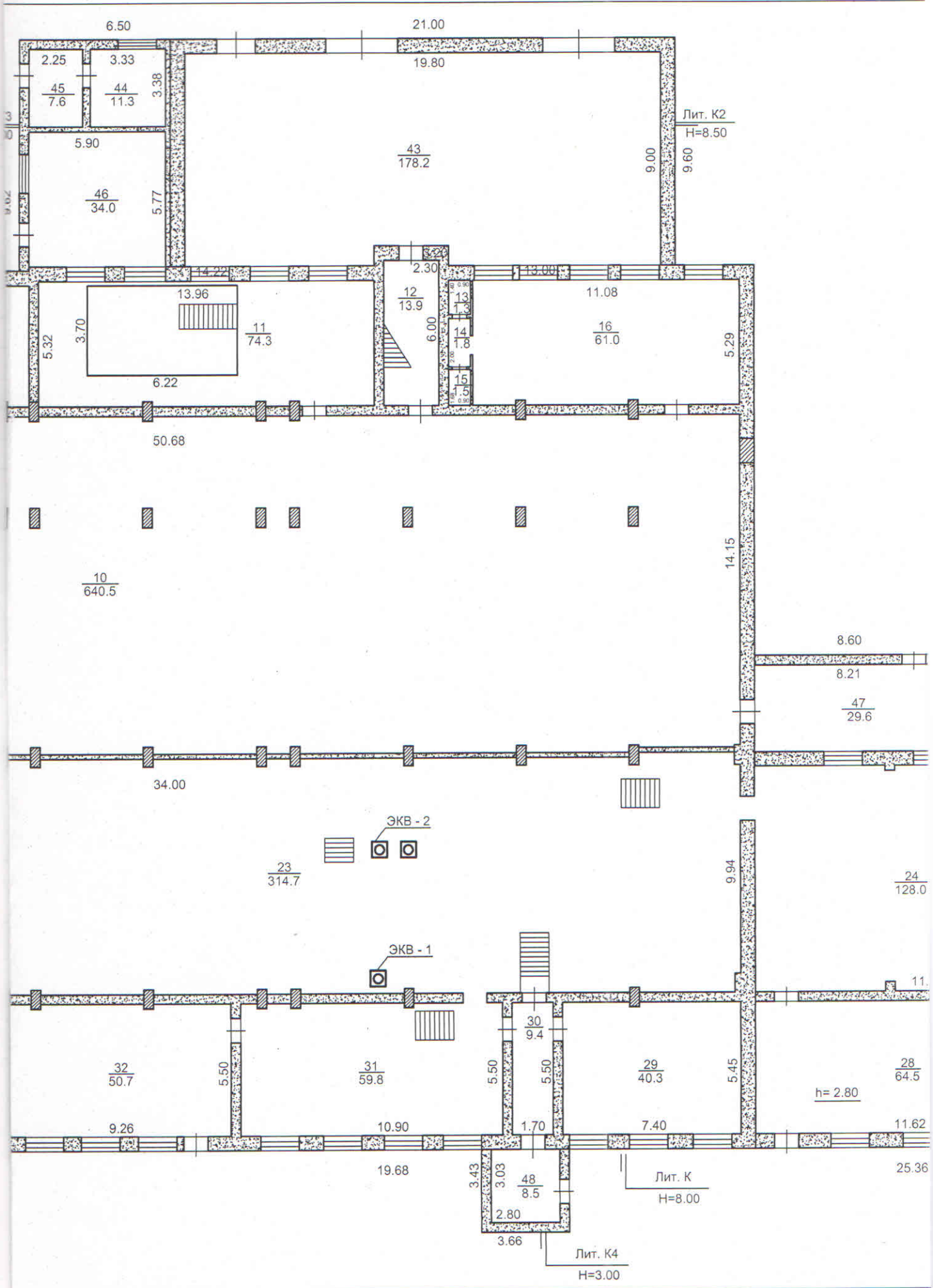
ЭКСПЛИКАЦИЯ

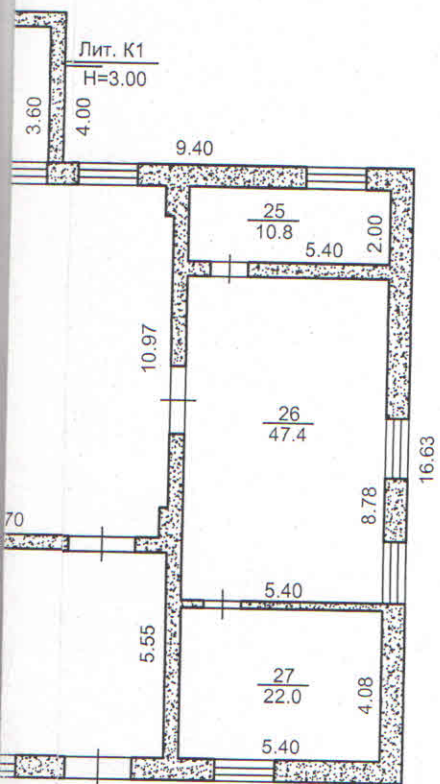
к плану здания главного корпуса электрического котла
расположенного по адресу: поселок Омсукчан, ул.Майская

Дата записи и литер по плану	Этаж (начиная с 1-го и кончая мезонином)	№ по плану строения: кух., ком., кор., и т.п.	Номер помещения (кварт. и прочие)	Назначение частей помещения: жилая комната, кухня, коридор, ванная и другие	Формула подсчёта площади по внутр. обмеру	Площадь по внутреннему обмеру				высота помещения по внутр. обмеру	Примечание: самовольно возведённая или переоборудованные площади
						общая полезная	основная	вспомогательная (подсобная)	прочая		
1	2	3	4	5	6	7	8	9	10	11	12
Здание главного корпуса электрического котла											
17.10.2011				<u>Первый этаж</u>							
	1этаж		1	Лестничная площадка	5.85*2.45	14.3			14.3	2.80	
Лит. К			2	Коридор	1.52*1.62	2.5		2.5			
			3	Слесарная мастерская	4.29*7.44	31.9	31.9				
			4	Лебедочная	7.67*4.66- 5.20*2.67	21.8	21.8				
			5	Пробно-отборочная	3.30*4.80	15.8	15.8				
			6	Мастерская	6.09*3.79	23.1	23.1				
			7	Мастерская	5.20*5.07	26.4	26.4				
			8	Коридор	2.90*2.00+ 2.85*3.27	14.2		14.2			
			9	Токарная мастерская	11.62*5.15	59.3	59.3				
			10	Производственный цех	50.68*14.15- 77.13	640.5	640.5				
			11	Химическая очистка воды	13.96*5.32	74.3	74.3				
			12	Коридор	6.00*2.30	13.9		13.9			
			13	Туалет	1.40*0.90	1.3		1.3			
			14	Туалет	2.00*0.90	1.8		1.8			
			15	Туалет	1.69*0.90	1.5		1.5			
			16	Раздевалка	11.08*5.29	61.0		61.0			
			17	Бытовое помещение	3.25*4.20	13.7		13.7			
			18	Мастерская котельного цеха	15.00*9.75- 4.42*3.67- 4.90*3.04	115.1	115.1				
			19	Кладовая	2.82*1.74	4.9		4.9			
			20	Кабинет	2.82*2.72	7.7	7.7				
			21	Бытовое помещение	2.00*1.28	2.6		2.6			
			22	Бытовое помещение	2.00*1.85	3.7		3.7			
			23	Бойлерное отделение	34.00*9.94	314.7	314.7				
			24	Электроцех	11.70*10.97	128.0	128.0				
			25	Служебная	5.40*2.00	10.8	10.8				
			26	Производственная	8.78*5.40	47.4	47.4				
			27	Кабинет	5.40*4.08	22.0	22.0				
			28	Дизельная	11.62*5.55	64.5	64.5				
			29	Прачечная	7.40*5.45	40.3		40.3			
			30	Коридор	1.70*5.50	9.4		9.4			
			31	Бойлерное отделение	10.90*5.50	59.8	59.8				
			32	Ремонтная мастерская	9.26*5.50	50.7	50.7				
		33	Аккумуляторная	5.40*5.72	30.7	30.7					

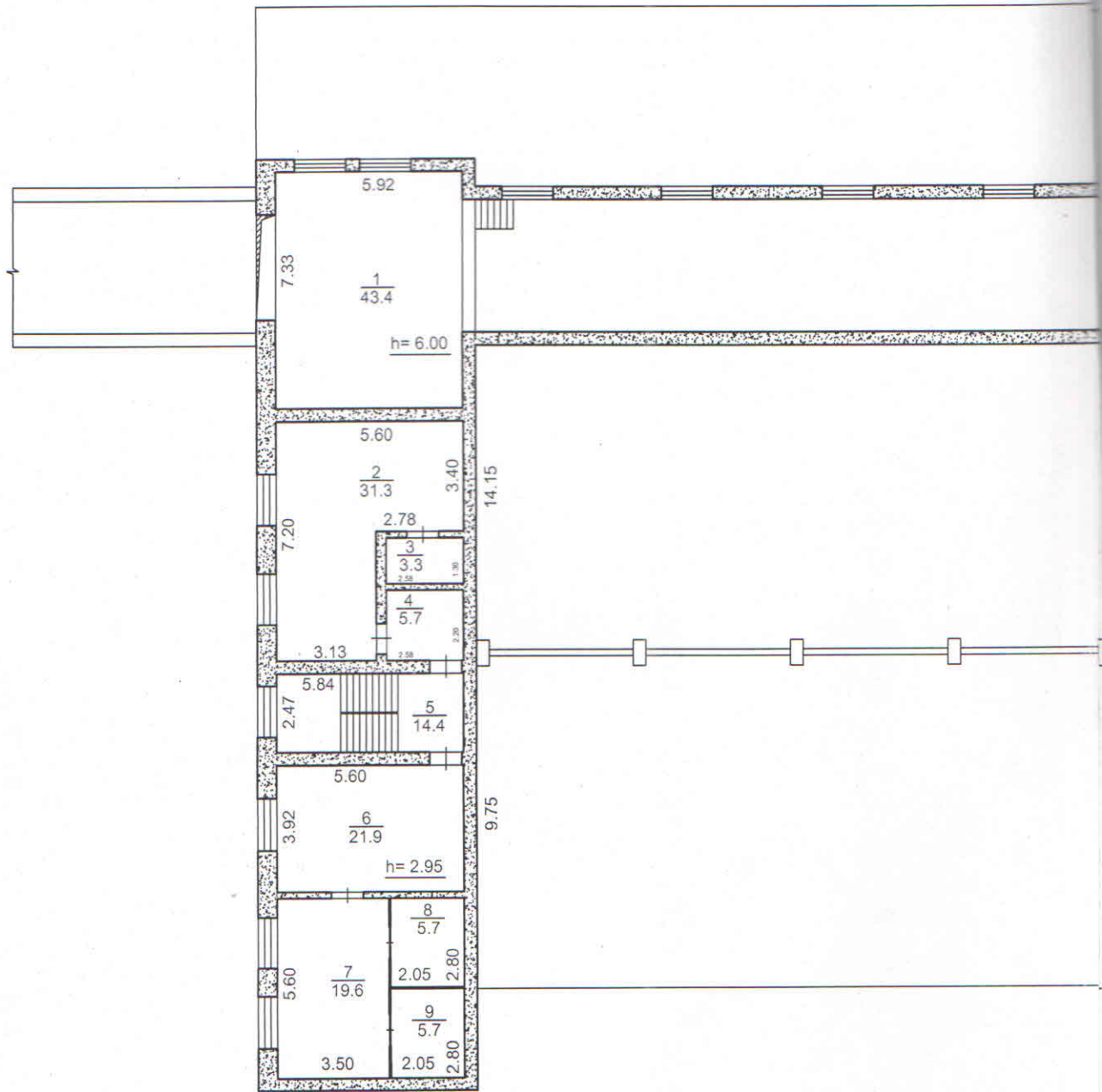
Дата записи и литер по плану	Этаж (начиная с 1-го и кончая мезонином)	№ по плану строения: кух., ком., кор и т.п.	Номер помещения (кварт. и прочие)	Назначение частей помещения: жилая комната, кухня, коридор, ванная и т.п.	Формула подсчёта площади по внутр. обмеру	Площадь по внутреннему обмеру				высота помещения по внутр. обмеру	Примечание: самовольно возведённая или переоборудованные площади
						общая полезная	основная	вспомогательная (подсобная)	прочая		
			34	Аккумуляторная	4.50*5.70	25.7	25.7				
			35	Трансформаторная	2.40*5.72	13.7	13.7				
			36	Трансформаторная	2.40*5.71	13.6	13.6				
			37	Электрощитовая	9.40*5.73- 6.05*3.46	32.9	32.9				
			38	Производственный отдел	5.60*2.82	15.8	15.8				
			39	Аккумуляторная	4.32*3.48	15.0	15.0				
			40	Коридор	1.35*2.22	3.0		3.0			
			41	Коридор	1.30*4.23	5.5		5.5			
			42	Аккумуляторная	4.32*2.79	12.1	12.1				
			<i>Лит К2</i>	43	Гараж	19.80*9.00	178.2	178.2			
			<i>Лит К3</i>	44	Мастерская	3.33*3.38	11.3	11.3			
				45	Коридор	2.25*3.38	7.6		7.6		
				46	Мастерская	5.90*5.77	34.0	34.0			
			<i>Лит. К1</i>	47	Помещение ГСМ	8.21*3.60	29.6	29.6			
			<i>Лит К4</i>	48	Тамбур	3.03*2.80	8.5			8.5	
					Итого по 1-ому этажу:		2336.1	2126.4	186.9	22.8	
					Второй этаж						
	2этаж										
			1	Производственная	5.92*7.33	43.4	43.4			6.00м	
			2	Раздевалка	3.13*7.20+ 3.40*2.78	31.9		31.9		2.95м	
			3	Душевая	2.58*1.30	3.3		3.3			
			4	Коридор	2.58*2.20	5.7		5.7			
			5	Лестничная площадка	5.84*2.47	14.4			14.4		
			6	Химлаборатория	3.92*5.60	21.9	21.9				
			7	Химлаборатория	5.60*3.50	19.6	19.6				
			8	Химлаборатория	2.80*2.05	5.7	5.7				
			9	Химлаборатория	2.80*2.05	5.7	5.7				
			10	Комната мастеров	5.35*3.81	20.4	20.4			3.45м	
			11	Лестничная площадка	2.60*5.35	13.9			13.9		
			12	Душевая	2.30*1.00	2.3		2.3			
			13	Раздевалка	2.30*1.90	4.4		4.4			
			14	Коридор	3.00*2.90	8.7		8.7			
			15	Производственная	5.35*6.00	32.1	32.1				
			16	Кабинет мастера КИП	2.70*5.30	14.3	14.3				
			17	Мастерская КИП	5.30*7.42- 2.55*2.50	33.0	33.0				
			18	Кабинет мастера	2.40*2.35	5.6	5.6				
			19	Служебная	2.45*2.30	5.6	5.6				
			20	Коридор	2.09*1.90	4.0		4.0			



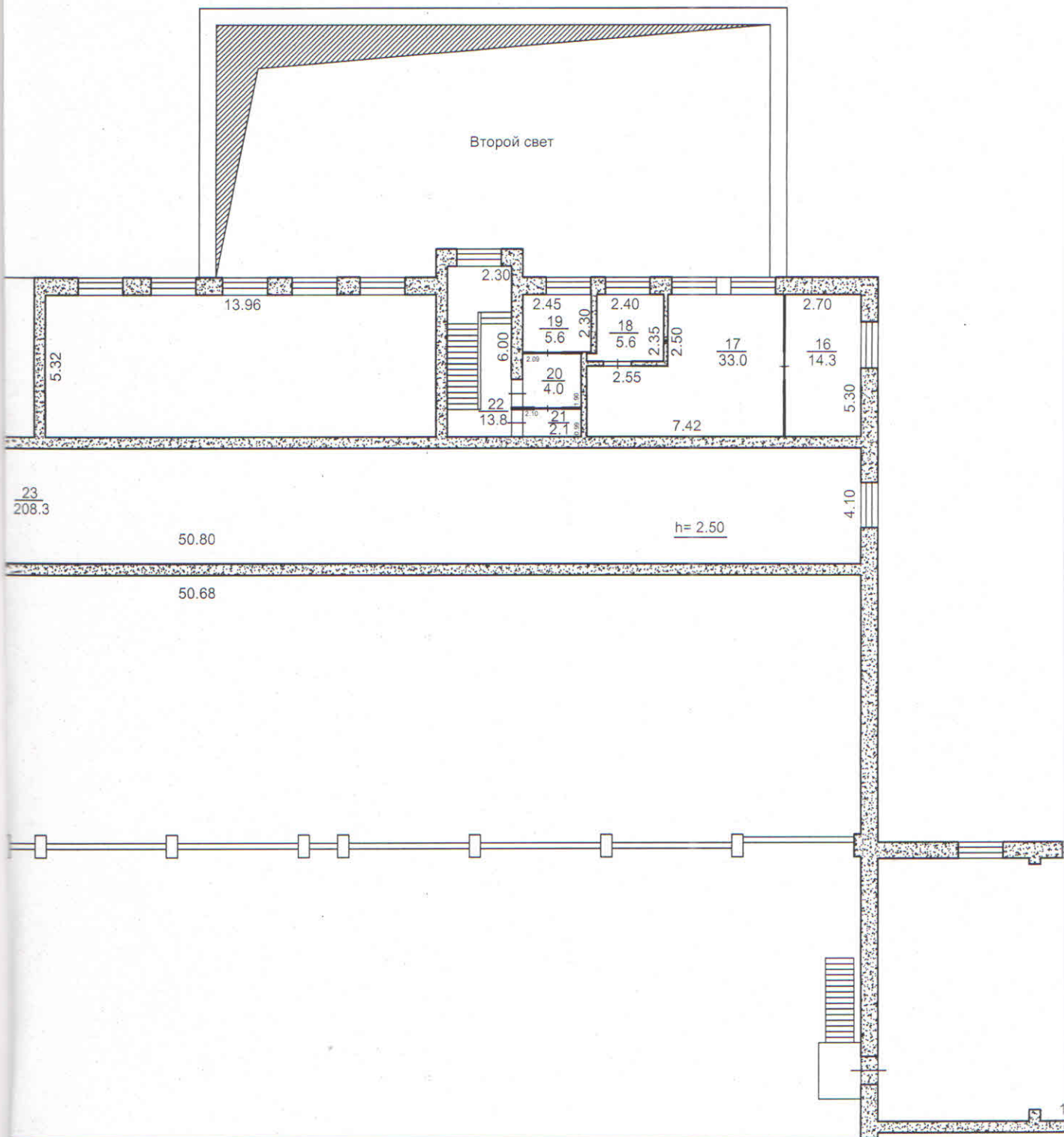


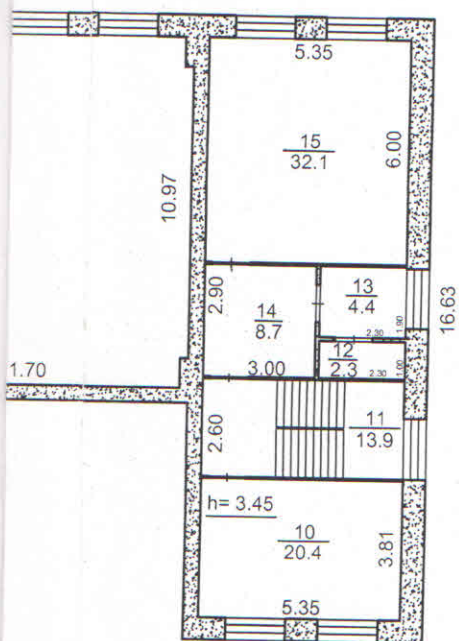


Россия Магаданская область	ГУ "Магаданское областное управление технической инвентаризации" Омсукчанское представительство		
М 1: 200	План здания главного корпуса электростанции 1 - ый этаж здания		
Дата	Исполнитель	Ф.И.О.	Подпись
17.10.2011	Руководитель	Беседина Н.Л.	



Второй свет





Россия Магаданская область	ГУ "Магаданское областное управление технической инвентаризации" Омсукчанское представительство		
М 1: 200	План здания главного корпуса электростанции 2 - ой этаж здания		
Дата	Исполнитель	Ф.И.О.	Подпис
17.10.2011	Руководитель	Беседина Н.Л.	<i>[Signature]</i>

VI. Описание конструктивных элементов сооружения и его частей, определение износа

Литера -

K; K1; K2; K3; K4

Год постройки - 1950-1969 год

Число этажей - 1 - 2

Группа капитальности - II

Вид внутренней отделки - простая

№ пп	Наименование конструктивных элементов	Описание конструктивных элементов (материал, конструкция, отделка и прочее)	Техническое состояние (осадки, трещины, гниль и т.п.)	Удельный вес по таблице	Поправка к удельному весу в %	Удельный вес конструктивного элем. с поправками	Износ в %	% изн. к строен., гр. 7 x гр. 8 100	Тек. изм. износ в %								
									элемента	к строению							
1	2	3	4	5	6	7	8	9	10	11							
1	Фундаменты	ленточные бетонные	мелкие трещины в швах между блок.	19		19	35	6.70									
2	а) Стены и их наружная отделка	из мелких шлакобетонных блоков	сырые пятна трещины в углах стен, штукатурн. слое,	31		31	30	9.30									
		наружные фасады окрашены и оштукатурены															
	б) Перегородки	деревянные, мелкие шлакоблоки	деформации														
		стеклоблоки															
3	Перекрытия	чердачное	железобетонные плиты перекрытия	12		12	30	3.60									
			трещины в швах между плитами														
	между-этажные	железобетонные плиты перекрытия	сырые пятна в местах опирания плит на наружные стены														
		надподвал.															
4	Крыша	мягкая рулонная совмещенная рубероид на битумной мастике	значительн. повреждения защитного слоя кровли	9		9	45	4.10									
5	Полы	цементные дощатые метлахская плитка	стертость выбоины отсутствие отд. плиток	5		5	45	2.30									
6	Проемы	оконные	двойные глухие	4		4	60	2.40									
			ворота простой конструкции								волосные трещины в полотнах						
	дверные	дверные полотна простые, глухие деревянные															
7		Внутренняя отделка	штукатурка, побелка, масляная окраска деревянных конструкций	отслоение штукатурн. слоя мест. шелушение окрас. слоя	5		5	60	3.00								
8	Сан. и электротех. уст-ва	отопление	от котельной	9		9	50	4.50									
		водопровод	стальные трубы														
		канализация	чугунные трубы								состояние						
		гор. водоснаб.	стальные трубы								удовлетвор.						
		ванны									следы						
		электроосв.	скрытая проводка								ремонтов						
		радио															
		телефон	открытая проводка														
		вентиляция	естественная, принудительная														
		лифты															
9	Прочие работы	колонны, отмостка	состояние удовлетвор.	6		6	60	3.60									
Итого:				100	X	82	X	39.5	X								

% износа, приведенный к 100 по формуле : $\{ (\% \text{ износа (гр.9) } \times 100) \} / \text{удельный вес (гр.7)} = 40\%$

XI. Ограждения и сооружения (замощения) на участке

Литера	Наименование ограждений и сооружений	Материал, конструкция	Размеры			Площадь, м ²	№ сборника	№ таблицы	Измеритель	Стоимость измерителя по таблице	Поправка на клим. район	Восстан. стоимость в руб.	% износа	Действ. стоимость в руб.
			длина, м	ширина, м	высота, м									

XII. Общая стоимость в руб.

В ценах какого года	Основные строения		Служебные постройки		Сооружения		Всего	
	восстано- вительная	действи- тельная	восстано- вительная	действи- тельная	восстано- вительная	действи- тельная	восстано- вительная	действи- тельная
2011г.	1 361 229=	1 361 229=					1 361 229=	1 361 229=

"17" октября 2011 г.

"17" октября 2011 г.

"17" октября 2011 г.



Исполнил: _____ (Н.Л.Беседина)

Проверил: _____ (Н.Л.Беседина)

Руководитель: _____ (Н.Л.Беседина)

XIII. Отметки о последующих обследованиях

Дата обследования			
Обследовал:	" " 20 г.	" " 20 г.	" " 20 г.
Проверил:	" " 20 г.	" " 20 г.	" " 20 г.
Руководитель:	" " 20 г.	" " 20 г.	" " 20 г.