

Государственное учреждение
"Магаданское областное управление технической инвентаризации"
Омсукчанское представительство

Область, республика, край **Магаданская**

Район **Омсукчанский**

Поселок **Омсукчан**

Улица **Майская, 3**

Технический паспорт

**Муниципальное образование
"Омсукчанский район"**

объект
недвижимости:

Нежилое здание

Инвентарный номер

211

Кадастровый номер

44

204

551

002

01604

211

А

Б

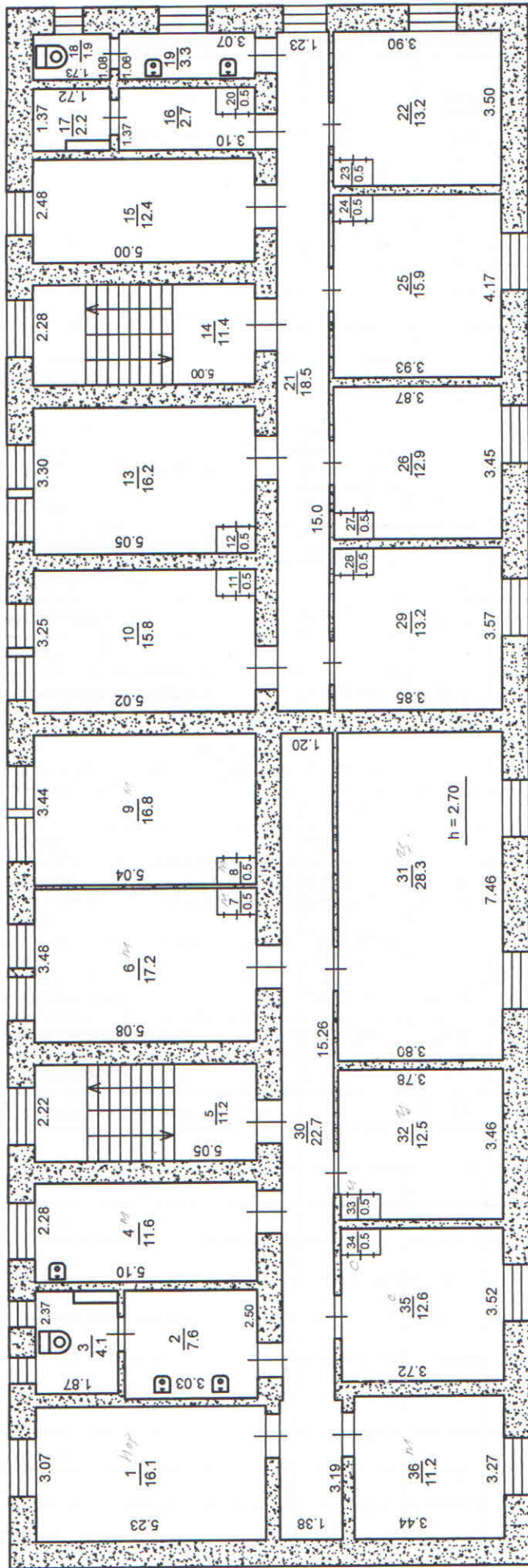
В

Г

Д

Е

Паспорт составлен по состоянию на: "28" мая 2012года
(указывается дата обследования объекта учета)



Россия Магаданская область	ГУ "Магаданское областное управление технической инвентаризации" Омшучанское представительство
М 1:125	поселок Омшучан, ул. Майская, 3 План второго этажа здания
Дата 28.05.2012	Исполнитель Руководитель
	Ф.И.О. Беседина Н.Л.
	Подпись <i>[Signature]</i>

ЭКСПЛИКАЦИЯ

к плану нежилого здания

расположенного по адресу: поселок Омсукчан, улица Майская, 3

Дата записи и литер по плану	Этаж (начиная с 1-го и кончая мезонином)	№ по плану строения: кух., ком., кор., и т.п.	Номер помещения (квартиры и прочие)	Назначение частей помещения: жилая комната, кухня, коридор, ванная и другие	Формула подсчёта площади по внутр.обмеру	Площадь по внутреннему обмеру				Высота помещения по внутреннему обмеру	Примечание: самовольно возведённая или переоборудованные площади
						общая полезная	основная	вспомогательная (подсобная)	прочая		
1	2	3	4	5	6	7	8	9	10	11	12
28.05.2012				<u>Первый этаж</u>							
	1 этаж		1	Бытовое помещение	3.08*5.22	16.1		16.1		2.70	
Лит. А			2	Гартоплавка	5.00*2.50	12.5	12.5				
			3	Слесарное помещение	2.25*4.88	11.0	11.0				
			4	Тамбур	2.22*1.33	2.9			2.9		
			5	Лестничная площадка	2.22*3.60	8.0		8.0			
			6	Наборочный цех	7.00*5.00	35.0	35.0				
			7	Линотипный цех	6.70*5.02	33.6	33.6				
			8	Тамбур	2.33*1.33	3.0			3.0		
			9	Лестничная площадка	2.33*3.60	8.4		8.4			
			10	Склад	2.36*5.05	11.9	11.9				
			11	Вспомогательное помещение	1.25*1.74	2.2		2.2			
			12	Туалет	1.78*1.07	1.9		1.9			
			13	Санузел	2.53*3.15	8.0		8.0			
			14	Коридор	6.16*1.38	8.5		8.5			
			15	Склад	8.01*5.18- 6.26*1.48	38.9	38.9				
			16	Склад	7.23*5.15	37.2	37.2				
			17	Печатный цех	7.84*5.15	40.4	40.4				
			18	Цех размотки бумаги	6.83*5.15	35.5	35.5				
			19	Цех нарезки бумаги	3.00*5.15	15.5	15.5				
					Итого по первому этажу:		330.5	271.5	53.1	5.9	

Примечание к гр.2: помещения подвалов и цокольных этажей учитываются к экспликации надземных этажей

Дата записи и литер по плану	Этаж (начиная с 1-го и кончая мезонином)	№ по плану строения: кух., ком., кор., и т.п.	Номер помещения (квартиры и прочие)	Назначение частей помещения: жилая комната, кухня, коридор, ванная и т.п.	Формула подсчёта площади по внутр. обмеру	Площадь по внутреннему обмеру				высота помещения по внутреннему обмеру	Примечание: самовольно возведённая или переоборудованные площади
						общая полезная	основная	вспомогательная (подсобная)	прочая		
1	2	3	4	5	6	7	8	9	10	11	12
				<i>Второй этаж</i>							
			1	Помещение	3.07*5.23	16.1	16.1			2.70	
			2	Санузел	2.50*3.03	7.6		7.6			
			3	Туалет	2.37*1.87	4.1		4.1			
			4	Помещение	2.28*5.10	11.6	11.6				
			5	Лестничная площадка	2.22*5.05	11.2		11.2			
			6	Помещение	3.48*5.08-0.5	17.2	17.2				
			7	Шкаф		0.5		0.5			
			8	Шкаф		0.5		0.5			
			9	Помещение	3.44*5.04	16.8	16.8				
			10	Кабинет главного редактора	3.25*5.02-0.5	15.8	15.8				
			11	Шкаф		0.5		0.5			
			12	Шкаф		0.5		0.5			
			13	Кабинет секретариата	3.30*5.05	16.2	16.2				
			14	Лестничная площадка	2.28*5.00	11.4		11.4			
			15	Отдел подписки	2.48*5.00	12.4	12.4				
			16	Шкаф		0.5		0.5			
			17	Вспомогательное помещение	1.37*3.10-0.5	2.7		2.7			
			18	Вспомогательное помещение	1.37*1.72-0.2	2.2		2.2			
			19	Туалет	1.08*1.73	1.9		1.9			
			20	Санузел	1.06*3.07	3.3		3.3			
			21	Коридор	15.00*1.23	18.5		18.5			
			22	Оператор компьютерной верстки	3.50*3.90-0.5	13.2	13.2				
			23	Шкаф		0.5		0.5			
			24	Шкаф		0.5		0.5			
			25	Отдел подписки	4.17*3.93-0.5	15.9	15.9				
			26	Кабинет	3.45*3.87-0.5	12.9	12.9				
			27	Шкаф		0.5		0.5			
			28	Шкаф		0.5		0.5			
			29	Кабинет главного бухгалтера	3.57*3.85-0.5	13.2	13.2				
			30	Коридор	1.38*3.19+ 15.26*1.20	22.7		22.7			
			31	Помещение	7.46*3.80	28.3	28.3				
			32	Помещение	3.46*3.78	12.5	12.5				
			33	Шкаф		0.5		0.5			

Примечание к гр.2: помещения подвалов и цокольных этажей учитываются к экспликациям надземных этажей

ЭКСПЛИКАЦИЯ

к распределению по пользователям площадей нежилого здания
расположенного по адресу: поселок Омсукчан, улица Майская, 3

Дата записи и литер по плану	Этаж (начиная с 1-го и кончая мезонином)	№ по плану строения: кух., ком., кор., и др.	Номер помещения (квартиры и прочие)	Назначение частей помещения: жилая комната, кухня, коридор, ванная и другие	Формула подсчёта площади по внутр. обмеру	Площадь по внутреннему обмеру				высота помещения по внутреннему обмеру	Примечание: самовольно возведённая или переоборудованные площади		
						общая полезная	основная	вспомогательная (подсобная)	прочая				
1	2	3	4	5	6	7	8	9	10	11	12		
28.05.2012				Первый этаж									
				Индивидуальный предприниматель - Захаренок Валентина Николаевна									
	1этаж		1	Бытовое помещение	3.08*5.22	16.1		16.1		2.70			
Лит. А			2	Гартоплавка	5.00*2.50	12.5	12.5						
			3	Слесарное помещение	2.25*4.88	11.0	11.0						
			6	Наборочный цех	7.00*5.00	35.0	35.0						
			7	Линотипный цех	6.70*5.02	33.6	33.6						
			10	Склад	2.36*5.05	11.9	11.9						
			11	Вспомогательное помещение	1.25*1.74	2.2		2.2					
			12	Туалет	1.78*1.07	1.9		1.9					
			13	Санузел	2.53*3.15	8.0		8.0					
			14	Коридор	6.16*1.38	8.5		8.5					
			16	Склад	7.23*5.15	37.2	37.2						
		17	Печатный цех	7.84*5.15	40.4	40.4							
		18	Цех размотки бумаги	6.83*5.15	35.5	35.5							
		19	Цех нарезки бумаги	3.00*5.15	15.5	15.5							
				Итого по помещениям:		269.3	232.6	36.7					
				Второй этаж									
				Индивидуальный предприниматель - Порватов Александр Прокопьевич									
			1	Помещение	3.07*5.23	16.1	16.1						
				Итого по помещению:		16.1	16.1						
				Православный приход в честь Святой Живоначальной Троицы п. Омсукчан Магаданской и Синегорской Епархии.									
			31	Помещение	7.46*3.80	28.3	28.3						
			32	Помещение	3.46*3.78-0.5	12.5	12.5						
			33	Шкаф		0.5		0.5					
				Итого по помещениям:		41.3	40.8	0.5					
				Магаданское областное казенное учреждение социальной поддержки социального обслуживания населения "Омсукчанский социальный центр"									
			34	Шкаф		0.5		0.5					
			35	Помещение	3.52*3.72-0.5	12.6	12.6						
				Итого по помещению:		13.1	12.6	0.5					

Примечание к гр.2: помещения подвалов и цокольных этажей учитываются к экспликации надземных этажей

1	2	3	4	5	6	Площадь по внутреннему обмеру				11	12
						7	8	9	10		
Дата записи и литер по плану	Этаж (начиная с 1-го и кончая мезонином)	№ по плану строения: кух., ком., кор., и т.п.	Номер помещения (квартира и прочие)	Назначение частей помещения: жилая комната, кухня, коридор, ванная и т.п.	Формула подсчёта площади по внутреннему обмеру	общая полезная	основная	вспомогательная (подсобная)	прочая	высота помещения по внутреннему обмеру	Примечание: самовольно возведённая или переоборудованные площади
Муниципальное образование "Омсукчанский район"											
Помещения для сдачи в аренду											
Лит. А											
	1этаж		15	Помещение	8.01*5.18-6.26*1.48	38.9	38.9				
	2этаж		4	Помещение	2.28*5.10	11.6	11.6				
			6	Помещение	3.48*5.08-0.5	17.2	17.2				
			7	Шкаф		0.5		0.5			
			8	Шкаф		0.5		0.5			
			9	Помещение	3.44*5.04-0.5	16.8	16.8				
			36	Помещение	3.27*3.44	11.2	11.2				
			Итого по помещениям для сдачи в аренду:			96.7	95.7	1.0			
			Помещения общего пользования								
			Первый этаж								
	1этаж		4	Тамбур	2.22*1.33	2.9			2.9		
			5	Лестничная площадка	2.22*3.60	8.0		8.0			
			8	Тамбур	2.33*1.33	3.0			3.0		
			9	Лестничная площадка	2.33*3.60	8.4		8.4			
			Итого первый этаж:			22.3		16.4	5.9		
			Второй этаж								
	2этаж		2	Санузел	2.50*3.03	7.6		7.6			
			3	Туалет	2.37*1.87	4.1		4.1			
			5	Лестничная площадка	2.22*5.05	11.2		11.2			
			30	Коридор	1.38*3.19+15.26*1.20	22.7		22.7			
			Итого второй этаж:			45.6		45.6			
			Итого по помещениям общего пользования:			67.9		62.0	5.9		
			Всего муниципальное образование "Омсукчанский район" 1-2 ой этажи:			164.6	95.7	63.0	5.9		
			Всего площадь помещений 1-го этажа:			330.5	271.5	53.1	5.9		
			Всего площадь помещений 2-го этажа:			317.0	225.9	91.1			
			Всего по зданию:			647.5	497.4	144.2	5.9		

Примечание к гр.2: помещения подвалов и цокольных этажей учитываются к экспликации надземных этажей

