

Государственное учреждение  
"Магаданское областное управление технической инвентаризации"

Омсукчанское представительство

## Технический паспорт

на часть здания: **Встроенные нежилые помещения**  
(название нежилого строения)

Область	<u>Магаданская</u>
Район	<u>Омсукчанский</u>
Город (пос.)	<u>Омсукчан</u>
Улица (пер.)	<u>Ленина, 23</u>

инвентарный №

**129**







## VI. Описание конструктивных элементов сооружения и его частей, определение износа

Литера А

Год постройки - 1979-1980 год

Число этажей - 5

встр. помещения  
расположены на 1-ом  
этаже

Группа капитальности - I

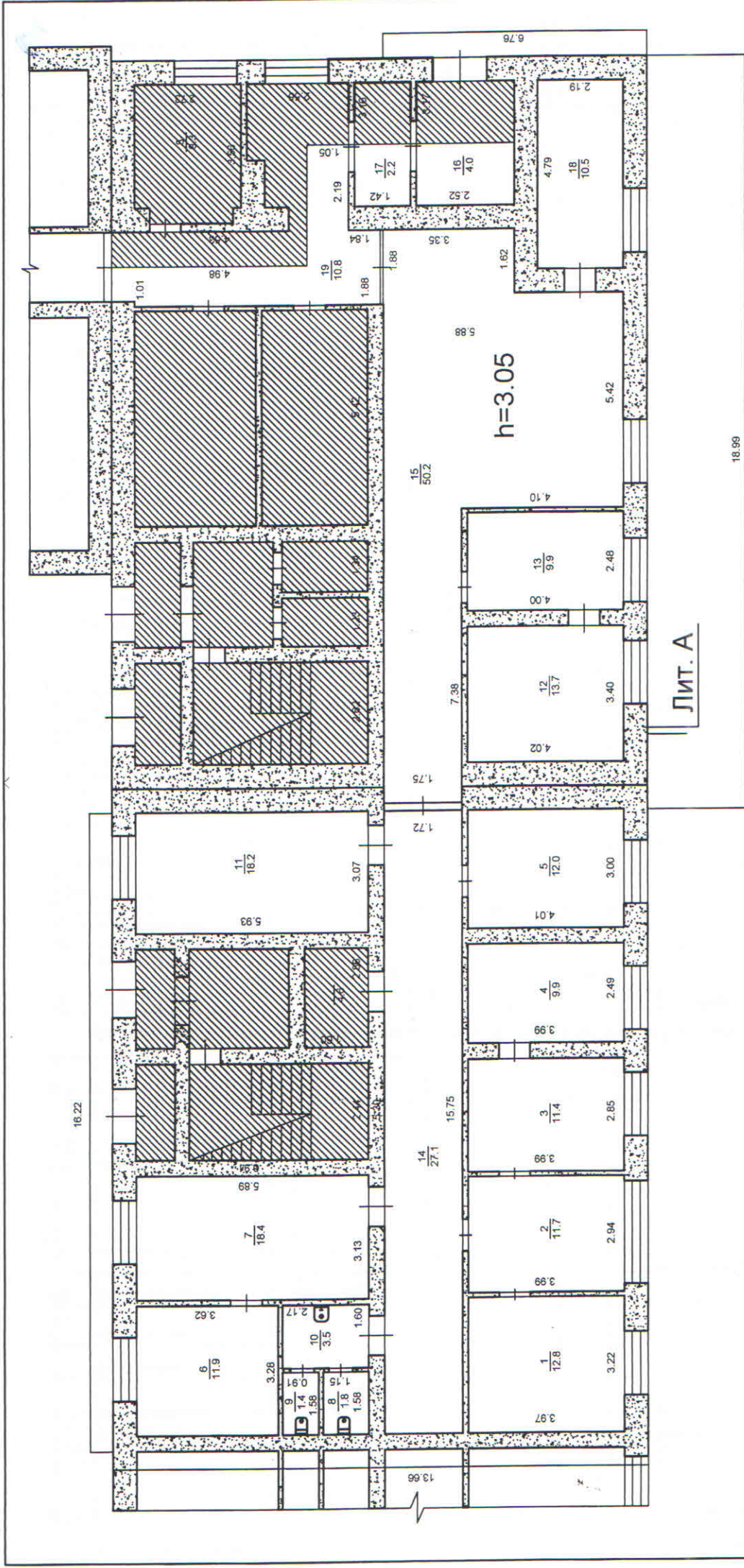
Вид внутренней отделки - *простая*

№ пп	Наименование конструктивных элементов	Описание конструктивных элементов (материал, конструкция, отделка и прочее) <i><b>Встроенные нежилые помещения на 1-ом этаже 5-ти этажного жилого дома</b></i>	Техническое состояние (осадки, трещины, гниль и т.п.)	Удельный вес по таблице	поправка к удельному весу в %	Удельный вес конструктивного элем. с поправками	Износ в %	% изн. к строен., гр. 7 х гр. 8 по 100	Тек. изм. износ в %	
									элемента	к строению
1	2	3	4	5	6	7	8	9	10	11
1	Фундаменты	<i>ленточные железобетонные</i>	<i>трещины</i>	8		8	28	2.24		
			<i>отслоение</i>							
			<i>штукатурки</i>							
			<i>цоколя</i>							
2	а) Стены и их наружная отделка	<i>мелкие керамзитобетонные блоки офактуренные отделка цоколя под "шубу"</i>	<i>трещины</i>	24		24	22	5.28		
			<i>в штукатурн. слое</i>							
3	б) Перегородки	<i>мелкие керамзитоблоки гипсобетонные</i>		14		14	20	2.80		
			<i>трещины</i>							
			<i>протечки</i>							
			<i>сырые пятна</i>							
3	Перекрытия	чердачное	<i>железобетонные плиты перекрытия</i>	14		14	20	2.80		
			<i>трещины</i>							
			<i>протечки</i>							
			<i>сырые пятна</i>							
3	Перекрытия	между-этажные	<i>железобетонные плиты перекрытия</i>	14		14	20	2.80		
			<i>трещины</i>							
			<i>протечки</i>							
			<i>сырые пятна</i>							
3	Перекрытия	надподвал.	<i>железобетонные плиты перекрытия</i>	14		14	20	2.80		
			<i>трещины</i>							
			<i>протечки</i>							
			<i>сырые пятна</i>							
4	Крыша	<i>мягкая рулонная по железобетонным плитам</i>	<i>протечки</i>	2		2	25	0.50		
			<i>нарушение защитного слоя мест.</i>							
5	Полы	<i>бетонные с мраморной крошкой линолеум</i>	<i>стертость</i>	8		8	26	2.08		
			<i>выбоины</i>							
6	Проемы	оконные	<i>двойные глухие переплеты</i>	11		11	22	2.42		
			<i>рассыхание</i>							
6	Проемы	дверные	<i>глухие деревянные полотна</i>	11		11	22	2.42		
7	Внутренняя отделка	<i>штукатурка, побелка, масляная окраска, облицовочная плитка обои</i>	<i>отслоение</i>	6		6	28	1.68		
			<i>штукатурн. слоя мест.</i>							
			<i>шелушение</i>							
			<i>окрас. слоя</i>							
8	Сан. и электротех. уст-ва	отопление	<i>центральное</i>	15		15	30	4.50		
			<i>стальные трубы</i>							
			<i>канализация</i>							
			<i>чугунные трубы</i>							
			<i>гор. водоснаб.</i>							
			<i>стальные трубы</i>							
			<i>ванны</i>							
			<i>следы</i>							
			<i>электроосв.</i>							
			<i>скрытая проводка</i>							
<i>прежних ремонтов</i>										
8	Сан. и электротех. уст-ва	радио	<i>открытая проводка</i>	15		15	30	4.50		
			<i>естественная</i>							
			<i>естественная</i>							
			<i>естественная</i>							
9	Прочие работы	<i>лестницы, крыльца бетонная отмостка</i>	<i>состояние</i>	12		12	22	2.64		
			<i>удовлетвор.</i>							
Итого:				100	X	100	X	24.14		

% износа, приведенный к 100 по формуле :  $\{ (\% \text{ износа (гр.9)} \times 100) \} / \text{удельный вес (гр.7)} = 24\%$







Россия Магаданская область	ГУ "Магаданское областное управление технической инвентаризации" Омсукчанское представительство
М 1:125	Встроенные нежилые помещения
Дата 27.06.2011	Исполнитель Руководитель
	Ф.И.О. Беседина Н.Л.
	Подпись









### XI. Ограждения и сооружения (замощения) на участке

Литера	Наименование ограждений и сооружений	Материал, конструкция	Размеры			Площадь, м <sup>2</sup>	№ сборника	№ таблицы	Измеритель	Стоимость измерителя по	Поправка на клим. район	Восстан. стоимость в руб.	% износа	Действ. стоимость в руб.
			длина, м	ширина, м	высота, м									

### XII. Общая стоимость в руб.

В ценах какого года	Основные строения		Служебные постройки		Сооружения		Всего	
	восстано- вительная	действи- тельная	восстано- вительная	действи- тельная	восстано- вительная	действи- тельная	восстано- вительная	действи- тельная
2011г.	135 273	102 807=					135273=	102 807=

"27" июня 2011 г.

Исполнил: \_\_\_\_\_ (Н.Л.Беседина)

"27" июня 2011 г.

Проверил: \_\_\_\_\_ (Н.Л.Беседина)

"27" июня 2011 г.

Руководитель: \_\_\_\_\_ (Н.Л.Беседина)

### XIII. Отметки о последующих обследованиях

Дата обследования			
Обследовал:	" " 20 г.	" " 20 г.	" " 20 г.
Проверил:	" " 20 г.	" " 20 г.	" " 20 г.
Руководитель:	" " 20 г.	" " 20 г.	" " 20 г.